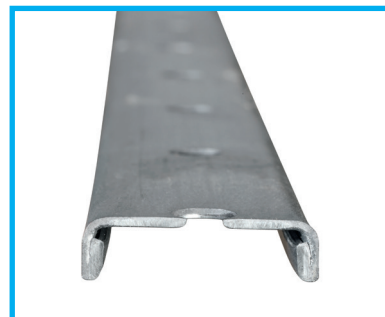
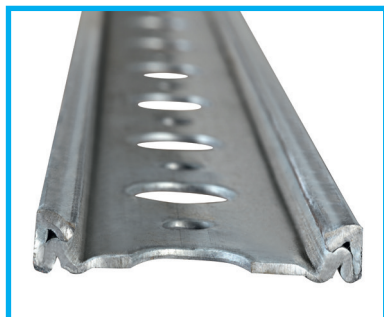


BMI Barra di fissaggio

Barra pre-forata in acciaio galvanizzato per il fissaggio perimetrale delle membrane.



La barra di fissaggio è progettata per il fissaggio meccanico perimetrale delle membrane impermeabilizzanti alla base dei risvolti verticali.

Viene utilizzata lungo il perimetro esterno della copertura e in corrispondenza dei lucernari e dei corpi emergenti di dimensioni maggiori di 1 m.

Viene utilizzata sia in coperture tecniche con membrane esposte a vista che in coperture sotto protezione (green roofs, blu roofs, coperture tecniche con ghiaia o pavimentazione)

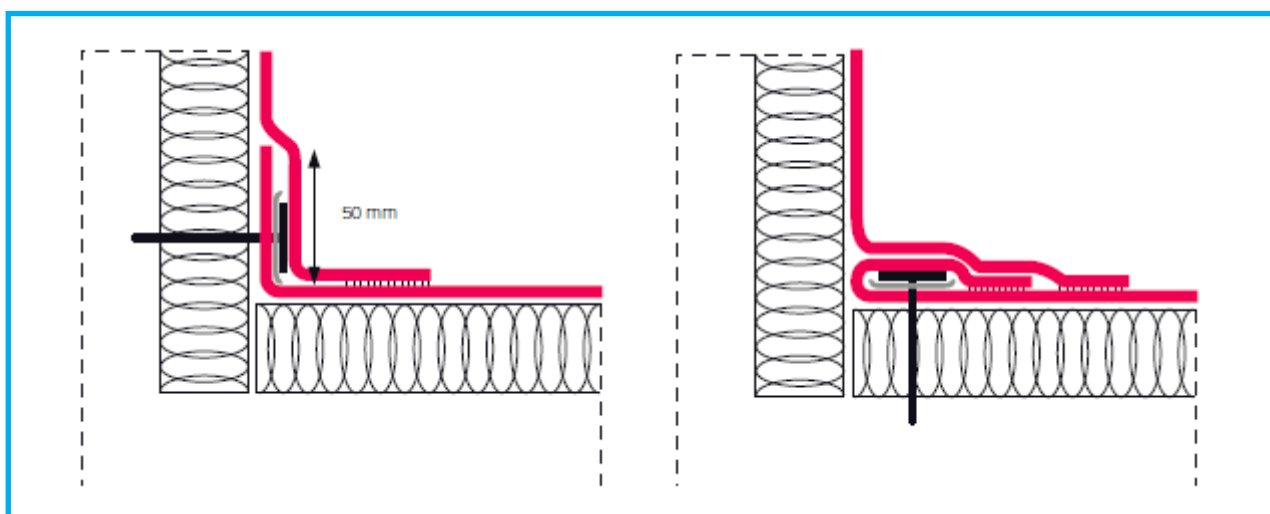
BENEFITS

- Evita la formazione di tensioni orizzontali
- Permette la ripartizione lineare dei carichi

Applicazione

La barra è applicata verticalmente sul risvolto verticale e fissata ogni 20 cm con sistema Drill-Tec.

La barra può essere applicata anche orizzontalmente sulla copertura nel caso il fissaggio alla struttura del risvolto verticale sia problematico (es. in coperture metalliche con risvolti tamponati con pannelli isolanti).



BMI - vers. 01 - 01.2021

BMI

Monier S.r.l.

Via Valle Pusteria 21 - 39030 Chienes (BZ)
info.it@bmigroup.com

bmigroup.com/it