

Komplette løsninger for norske forhold



Vi tar forbehold om eventuelle feil eller mangler i trykte- og elektroniske brosjyrer og annet skriftlig materiell. Merk også at farger og nyanser på bilder i trykt- og elektronisk materiell kan avvike fra farger på fysisk produkt. Produktoverflater- og farger kan sees hos våre forhandlere. Denne brosjyren kan endres uten forvarsel. Nyeste versjon av brosjyren ligger alltid på www.bmigroup.com. Se versjons nr. og dato på brosjyrens bakside.



Icopal takbelegg og membraner

Komplette tetteløsninger

Innhold

Om BMI Group	5
Velg riktig produkt	6
Icopal ettlags asfalt takbelegg	8
Icopal tolags asfalt takbelegg	12
Icopal Noxite	16
BMI Monarplan PVC-folie	18
Icopal Listetekking med dekorlist	21
Icopal Vanstrykksmembraner	22
Icopal Plussgaranti	28
Team Icopal - Fagfolk på tak	29
Tilbehørsprodukter	30



BMI Group

Sammen om de beste løsningene!

BMI Group ble etablert ved en sammenslåing av **Braas Monier** og **Icopal**.

Med 9.600 ansatte i over 40 land, 130 fabrikker og 165 års erfaring er vi markedsleder og Europas største produsent av produkter til skrå- og flate tak.

Vi har produsert og optimalisert asfalttakbelegg for norske forhold i over 100 år. Dette har resultert i en unik kompetanse, og produkter med ekstrem styrke og lang levetid. Vi byr på grundig veiledning og trygge anbefalinger i valg av tak – av den enkle grunn at vi har levert tak til norske byggherrer siden 1800-tallet, og vet hvilke utfordringer norske bygg står overfor.

BMI Norge leverer hvert år mer enn 4,4 millioner m² tak til norske byggeplasser. Konstant fokus på innovasjon og nytenkning gjør at vi kan tilby bransjens mest høyteknologiske produkter og løsninger.

Vi utdanner og veileder årlig mer enn 1.200 fagfolk i de nyeste løsningene innenfor tak og taktilbehør. Våre eksperter bistår med prosjektløsninger, teknisk rådgivning og produktinformasjon for både bolig- og næringsbygg.

BMI Group
Mye mer enn bare et tak!

BMI Icopal

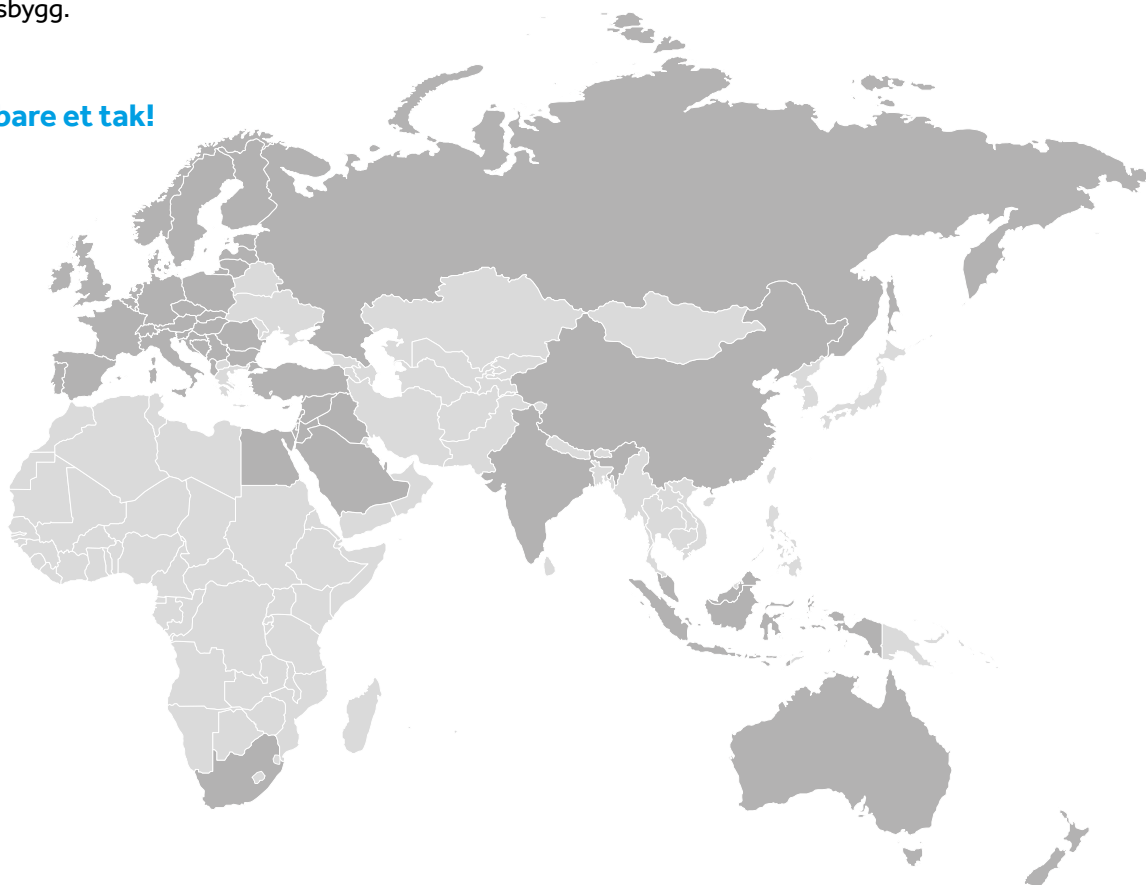
BMI ZANDA

BMI Monarplan

BMI MONIER

BMI Monarflex

BMI AeroDek



Kvalitetsprodukter for norske værforhold

BMI Norge og merkevaren Icopal har mer enn 100 års erfaring som Norges største produsent av takbelegg og membraner. Vi vet at tak og overdekkede membraner utsettes for ekstreme påkjenninger med det skiftende norske været. Da er det ekstra viktig å prioritere tak og membraner for å unngå fuktige overraskelser. Vi leverer solide tak- og membranprodukter med en unik kvalitet som gir god og langvarig beskyttelse. Spesialtilpasset tilbehør gjør monteringen enkel og sikrer gjennomført kvalitet.

Velg riktig produkt til ditt takprosjekt

Taket er husets femte og viktigste fasade. Det skal beskytte og sikre verdier i bygget, men lekkasjer kan føre til store skader. Det finnes mange forskjellige produkter i markedet for tekking av flate tak, produkter med forskjellige egenskaper og kvaliteter.

Valg av produkt krever noen viktige vurderinger:

- Type bygg
- Klimapåkjenninger
- Takets ønskede levetid
- Levetidskostnader
- Mekaniske belastningene taket blir utsatt for

Vi vet hva som fungerer for norske forhold.

Vårt Bra-Bedre-Best konsept er en veileder som hjelper deg å velge riktig produkt til ditt prosjekt.

Egenskaper	PVC-folie		Ett- og tolags asfalt takbelegg			
	Monarplan FM 1,2 mm	Monarplan FM 1,6 mm	Vulcanite Tek 3,8 mm	Icopal Mono PM 4,2 mm	Icopal Mono PC 4,2 mm	Icopal Tolag Base+Top 6,5 mm
Levetid		★	★	★★	★★	★★★
Robusthet	★	★	★	★★	★★	★★★
Mekanisk belastning	★	★	★★	★★	★★★	★★★★
Punktering v/slag	★	★	★★	★★	★★★	★★★★
Vindlaster	★★	★★	★★	★★★	★★★	★★★
Sklisikkert	★	★	★★★	★★★	★★★	★★★
Icopal Pluss Garanti ¹⁾	-	8 år	-	-	15 år	20 år
Miljø NOx reduksjon	-	-	-	-	★★★*	★★★*

¹⁾ Icopal Pluss Garanti er omtalt på side 28

* Icopal Mono PC Noxite og Top Noxite



Icopal ettlags asfalt takbelegg

Icopal Mono PC

Icopal Mono PC er et ettlags takbelegg som har bevist sin styrke og holdbarhet i praksis gjennom mange år på norske tak. Mono PC har en stamme av forsterket polyesterfilt som gir produktet ekstra styrke.

Denne oppbyggingen, i tillegg til SBS-modifisert spesialbitumen, gir et sikkert taktekningsmateriale som er rustet for norsk klima med lave temperaturer, ekstreme vindforhold og enorme mengder med nedbør. Icopal Mono PC har en tykkelse på 4,2 mm og en skifret overflate noe som medvirker til at beleggene er robust for mekaniske belastninger og i tillegg gjør overflaten sklisikker.

Icopal Mono PC Noxite har de samme egenskapene som Mono PC, men med en overflate belagt med granulater av titandioksid. Granulatet virker som en katalysator i en prosess som omdanner NOX-partikler til ufarlig nitrat. Prosessen aktiveres når ultrafiolette stråler fra solen treffer taket. Dermed nøytraliseres over 85 % av partiklene, før de vaskes vekk av regnet. Effekten av Noxite reduseres ikke og den rensende effekten varer gjennom hele takets levetid. Les mer om Icopal Noxite på side 16.

Skifer og farger

Icopal Mono PC leveres med knust skifer i fargene Pansergrå, Kullsort og Teglørød. Beleggene kan ha skifer med forskjellige kornstørrelser eller granulater.

Mono PC har A-skifer med en kornstørrelse på $\varnothing \geq 2\text{mm}$

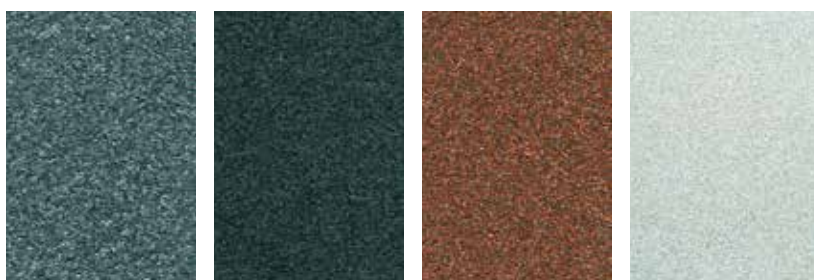
Icopal Mono PC Noxite leveres med granulater i fargen Titanhvit. Mono PC Noxite har granulater med kornstørrelse på $\varnothing \geq 1,25\text{mm}$

Farget skifer er homogen i fargen, men små variasjoner fra forskjellige produksjonsserier kan forekomme. Skifer er naturfarget og vil alltid ha et visst fargespekter. Pansergrå er ufarget naturskifer. Granulater er alltid farget og har samme egenskaper som farget skifer.

Bruksområde og -betingelser

Icopal Mono PC brukes som ettlags tekking på flate og skrå tak, samt som membran. Kan også brukes som øverste lag i en tolags tekking.

Mono PC er spesielt beregnet til mekanisk innfesting, men kan også sveises til underlaget. Ved renovering av gamle tak kan belegget varmluftsveises til underlaget.



Pansergrå

Kullsort

Teglørød

Noxite





*Icopal Mono PC,
ettlags asfalt takbelegg*

Produktoversikt

Icopal ettlags asfalt takbelegg

Icopal Mono PC 4,2 mm

Mål: 1x7 m | Vekt: 33 kg/rull | Farge: Sort

Produktbeskrivelse:

Icopal Mono PC er et 1-Lags asfalt takbelegg med stamme av polyesterfilt impregnert med bitumen. Både overside og underside er belagt med SBS polymerasfalt.

Icopal Mono PC har en overside bestrødd med skifer. Undersiden er dekket med en tynn plastfolie som smelter ved sveising. Undersiden er rillet for raskere sveising.

Bruksområder:

Mono PC brukes som ettlags tekking på flate og skrå tak, samt som membran. Kan også brukes som øverste lag i en tolags tekking. Mono PC er spesielt beregnet til mekanisk innfesting, men kan også sveises fast til underlaget. Ved renovering av gamle tak kan beleggene varmluftsveises til underlaget.

Icopal Vulcanite Tek 3,8 mm

Mål: 1x7 m | Vekt: 32 kg/rull | Farge: Pansergrå

Produktbeskrivelse:

Icopal Vulcanite Tek er et ettlags asfalt takbelegg med kombistamme av glassforsterket polyesterfilt. Både overside og underside er belagt med SBS polymerasfalt. Overflaten er bestrødd med knust skifer.

Bruksområder:

Icopal Vulcanite Tek brukes som ettlags tekking på flate og skrå tak. Takbelegget er spesielt beregnet til mekanisk innfesting, men kan også sveises fast til underlaget. Ved renovering av gamle tak kan belegget varmluftsveises til underlaget.

Icopal Mono PC SK 4,2 mm

Mål: 1x7 m | Vekt: 37 kg/rull | Farge: Pansergrå

Produktbeskrivelse:

Icopal Mono PC SK er et ettlags asfalt takbelegg med stamme av polyesterfilt impregnert med bitumen. Over- og underside er belagt med SBS polymerasfalt. Et selvklebende sideomlegg danner en homogen skjøteforbindelse. Oversiden er bestrødd med knust skifer, og undersiden er bestrødd med sand.

Bruksområder:

Icopal Mono PC SK brukes som ettlags tekking på skrå tak med større fall enn 6°. Belegget er spesielt beregnet for mekanisk innfesting. Egnert underlag er taktro av treverk. Belegget kan også benyttes til omtekking av gamle tak med samme underlag. Ved utetemperaturer ned mot 0 °C skal belegget lagres varmt, og klebeskjøten varmes med egnert utstyr. Ved innendørs prefabrikasjon kan Icopal Mono PC SK også benyttes på flate tak med fall minimum 1:40.

Icopal Mono PM 4,2 mm

Mål: 1x7,5 m | Vekt: 43 kg/rull | Farge: Pansergrå

Produktbeskrivelse:

Icopal Mono PM er et ettlags asfalt takbelegg med en kombinert polyester/glass stamme impregnert med bitumen. Både overside og underside er belagt med SBS polymerasfalt.

Icopal Mono PM har en overside bestrødd med skifer. Undersiden er dekket med en tynn plastfolie som smelter ved sveising. Undersiden er rillet for raskere sveising.

Bruksområder:

Icopal Mono PM brukes som ettlags tekking på flate og skrå tak, samt som membran. Kan også brukes som øverste lag i en tolags tekking. Mono PM er spesielt beregnet til mekanisk innfesting, men kan også sveises til underlaget. Ved renovering av gamle tak kan beleggene varmluftsveises til underlaget.

Icopal Mono PR 4,1 mm

Mål: 1x7,5 m | Vekt: 41 kg/rull | Farge: Pansergrå

Produktbeskrivelse:

Icopal Mono PR består av en stamme av kombinert polyester og glass, impregnert med bitumen. Både overside og underside er belagt med SBS polymerasfalt. Icopal Mono PR har en overside bestrødd med skifer. Undersiden er dekket med en tynn plastfolie som smelter ved sveising. Undersiden er rillet for raskere sveising.

Bruksområder:

Mono PR brukes som ettlags tekking på taktro av tre, ved rehabilitering på eksisterende ATB, tekking på flate og skrå tak, samt som membran. Kan også brukes som øverste lag i en tolags tekking. Mono PR er spesielt beregnet til mekanisk innfesting, men kan også sveises til underlaget. Ved renovering av gamle tak kan beleggene varmluftsveises til underlaget.

Icopal Mono PC Detalj 4,2 mm

Mål: 0,5x7 m | Vekt: 21 kg/rull | Farge: Pansergrå

Produktbeskrivelse:

Icopal Mono PC Detalj er et ettlags asfalt takbelegg med stamme av polyesterfilt impregnert med bitumen. Både overside og underside er belagt med SBS polymerasfalt.

Icopal Mono PC har en overside bestrødd med skifer. Undersiden er dekket med en lett-sveiselig asfalt, beskyttet med en avrivningsfolietynn plastfolie som smelter ved sveising. Sveises med varmluft.

Bruksområder:

Icopal Mono PC Detalj benyttes til detaljer og løsninger der sveising kun kan utføres med varmluft.

Icopal Mono PC Parapet 2 4,2 mm

Mål: 1x7 m | Vekt: 35 kg/rull | Farge: Pansergrå

Produktbeskrivelse:

Icopal Mono PC Parapet 2 er et ettlags asfalt takbelegg med stamme av polyesterfilt impregnert med bitumen. Både overside og underside er belagt med SBS polymerasfalt. Icopal Mono PC Parapet 2 har en overside bestrødd med skifer og sveisekanter på 12 og 35 cm. Undersiden er dekket med en tynn plastfolie som smelter ved sveising. Undersiden er rillet for raskere sveising.

Bruksområder:

Icopal Mono PC Parapet 2 er spesialdesignet til bruk i randsoner mot parapet for rask og sikker montering. Kan også benyttes på 2-lags tekking. Takbelegget er spesielt beregnet til mekanisk innfesting, men kan også sveises fast til underlaget. Ved renovering av gamle tak kan beleggene varmlufts sveises til underlaget.

Icopal Universal 3,2 mm (Universal WS, Universal SA)

Mål: 1x10 m | Vekt: 32 kg/rull | Farge: Sort

Produktbeskrivelse:

Icopal Universal er et ettlags asfalt takbelegg bestående av POC modifisert bitumen med en stamme av polyester- og glassfilt. Over- og underside er belagt med polypropylentfilt for å unngå klebing på rull.

Bruksområder:

Icopal Universal brukes som ettlags tekking på flate og skrå tak der man ønsker en uskifret overflate. Takbelegget er spesielt beregnet for mekanisk innfesting, men kan også legges ballastert med for eksempel grus, eller helklebes til underlaget med klebeasfalt eller taklim. Omleggene sveises med varmluft. Icopal Universal WS er rotbestandig, og derfor godt egnet som membran under grønne tak, både som hellimt, mekanisk festet eller balastert. Icopal Universal SA har en underside belagt med selvklebende bitumen med avrivningsfolie, og er spesielt beregnet for bruk i kombinasjon med Icopal Universal til detaljer, og i områder der åpen flamme ikke kan benyttes.

Tekniske data

Produkt	Parameter					
	Tykkelse	Vekt rull	Flatevekt	Bredde	Rullelengde	Vekt av stamme
Icopal Mono PC	4,2 mm	38 kg	5,6 kg/m ²	1 m	7 m	Ca 275 g/m ²
Icopal Mono PC Noxite	4,2 mm	40 kg	5,7 kg/m ²	1 m	7 m	Ca 275 g/m ²
Icopal Mono PC SK	4,2 mm	37 kg	5,3 kg/m ²	1 m	7 m	Ca 275 g/m ²
Icopal Mono PM	4,2 mm	43 kg	5,8 kg/m ²	1 m	7,5 m	Ca 220 g/m ²
Icopal Mono PR	4,1 mm	41 kg	5,5 kg/m ²	1 m	7,5 m	Ca 180 g/m ²
Icopal Universal	3,2 mm	32 kg	3,3 kg/m ²	1 m	10 m	Ca 200 g/m ²
Icopal Vulcanite Tek	3,8 mm	32 kg	4,7 kg/m ²	1 m	7 m	Ca 225 g/m ²
Icopal Mono PC Detalj	4,2 mm	21 kg	5,6 kg/m ²	0,5 m	7 m	Ca 275 g/m ²
Icopal Mono PC Parapet 2	4,2 mm	35 kg	5,6 kg/m ²	1 m	7 m	Ca 275 g/m ²

Icopal tolags asfalt takbelegg

Når det stilles ekstra krav til sikkerhet

Icopal 2-Lag er ett system som gir dobbel sikkerhet.

Det egner seg spesielt godt for nybygg i værutsatte områder der kravet til mekanisk innfesting er meget høyt, samt i tilfeller der «trafikk» og annen robust bruk av takflaten vil forekomme - både i byggeperioden og ikke minst under seinere bruk.

Systemet består av Icopal Base og Icopal Top, der toppbelegget helklebes til underlagsbelegget og forsegler løsningen. Dette gir en total tykkelse på 6,4-6,9 mm. Med denne løsningen gis det mulighet for mekanisk innfesting både i omlegg og midt på banen, dette gir en ekstra sikkerhet mot avblåsning.

Dobbel sikkerhet

Taktekking med Icopal 2-Lag gir dobbel sikkerhet. Det første laget, Icopal Base eller Base Syntan, er et robust underlagsbelegg som holder taket tett mens byggerbeidet pågår. I værutsatte områder kan man i tillegg feste mekanisk, også utenfor omleggene. Det gir ekstra sikkerhet mot avblåsning.

Det andre laget, Icopal Top, «forsegler» tekkingen. Icopal 2-Lag har gjennom lang tid bevist sin styrke og holdbarhet i praksis. Vår kontinuerlige testing og lange erfaring, gjør løsningen til et trygt og sikkert valg – uansett påkjenninger taket skal utsettes for.

Naturlig og sklisikker overflate

Icopal Top har en overflate med naturlig, knust skifer fra vårt egne skiferbrudd. Dette gjør overflaten sklisikker. Icopal Top leveres som standard farge pansergrå. Til større prosjekter kan vi levere spesialfarger tilpasset omgivelser og arkitektur.



Pansergrå

Noxite

Et trygt og godkjent valg

Icopal 2-Lag kan legges på alle plane, faste underlag beregnet for taktekking. Underlagsbelegget festes mekanisk i eller utenfor omlegg som sveises.

Icopal tolags takbelegg har Teknisk Godkjenning fra Sintef Byggforsk og oppfyller alle krav til brannklasse BROOF (t2) på alle aktuelle underlag.

Våre produkter oppfyller alle krav til underlagsbelegg og overlagsbelegg, fastlagt etter NS-EN 13707.





Powerhouse, Trondheim
tekket av IcopalTak

Produktoversikt

Underlag

Icopal Base 2,7 mm

Mål: 1x10 m | Vekt: 34 kg/rull | Farge: Grå

Produktbeskrivelse:

Icopal Base er et underlagsbelegg som benyttes i kombinasjon med ett Icopal overlagsbelegg i en 2-Lags løsning. Icopal Base består av en stamme av forsterket polyesterfilt som er impregnert med bitumen og belagt med SBS polymerasfalt på begge sider. Oversiden er bestrødd med finkornet sand. Undersiden er dekket med en tynn plastfolie som skal smeltes samtidig med sveising av omlegg og tverrskjøter.

Bruksområder:

Icopal Base benyttes som første lag i 2-lags tekking på flate/ skrå tak og membraner. Systemet er spesielt beregnet til mekanisk innfesting, men kan også sveises fast til underlaget. Ved renovering av gamle tak kan beleggene varmluftsveises til underlaget. Icopal Base kan også benyttes som damp-sperre ved krav til høy damptetthet (Sd-verdi 300 m). Som overlag benyttes Icopal Top eller Icopal Top Noxite. Alternativt Icopal Mono PC, Icopal Vulcanite Tek eller Icopal Mono PM. Ved nedgravde- eller tildekkede løsninger benyttes Icopal Membran 4 eller 5 mm.

Icopal Base SK 2,7 mm

Mål: 1x10 m | Vekt: 35 kg/rull | Farge: Grå

Produktbeskrivelse:

Icopal Base SK er et underlagsbelegg som benyttes i kombinasjon med ett Icopal overlagsbelegg i en 2-Lags løsning. Icopal Base SK består av en stamme av forsterket polyesterfilt dekket med SBS polymerasfalt på begge sider. Både overflate og underside er bestrødd med finkornet sand. Icopal Base SK har 10 cm selvklebende sideomlegg.

Bruksområder:

Icopal Base SK benyttes som første lag i 2-lags tekking på flate og skrå tak. Systemet er spesielt beregnet til mekanisk innfesting. Icopal Base SK er unikt ved at det ikke er behov for varme på sideomleggene. Det er kun endeomleggene som må limes eller sveises med varme. Som overlag benyttes Icopal Top eller Icopal Top Noxite. Alternativt Icopal Mono PC eller Icopal Vulcanite Tek. Ved nedgravde/tildekkede løsninger benyttes Icopal Membran 4 eller 5 mm.

Icopal Base Syntan 2,6 mm

Mål: 1x10 m | Vekt: 31 kg/rull | Farge: Blå

Produktbeskrivelse:

Icopal Base Syntan er et underlagsbelegg som benyttes i kombinasjon med ett Icopal overlagsbelegg i en 2-Lags løsning. Icopal Base Syntan består av en stamme av forsterket polyesterfilt impregnert med bitumen og belagt med SBS polymerasfalt på begge sider. På overflaten har produktet en tynn blåfarget acrylcoating. Undersiden er dekket med en tynn plastfolie som skal smeltes samtidig med sveising av omlegg og tverrskjøter.

Bruksområder:

Icopal Base Syntan benyttes som første lag i 2-lags tekking på flate og skrå tak. Systemet er spesielt beregnet til mekanisk innfesting. Icopal Base Syntan kan også benyttes som damp-sperre når det stilles krav til høy damptetthet (Sd-verdi 250 m). Icopal Base Syntan er unikt ved at overflaten uten sand gjør at sveising utføres med vesentlig mindre varmetilførsel enn et tilsvarende belegg med sandet overflate. Som overlag benyttes Icopal Top eller Icopal Top Noxite. Alternativt Icopal Mono PC eller Icopal Vulcanite Tek. Ved nedgravde/tildekkede løsninger benyttes Icopal Membran 4 eller 5 mm.

Icopal Base K 1,8 mm

Mål: 1x15 m | Vekt: 34 kg/rull | Farge: Grå

Produktbeskrivelse:

Icopal Base K er et underlag som benyttes i Icopal tolags membranløsning. Icopal Base K består av en stamme av forsterket polyesterfilt. Både overside og underside er belagt med SBS polymerasfalt. Overflaten på over- og undersiden er bestrødd med finkornet sand. Ved montering benyttes klebeasfalt (grytetekking).

Bruksområder:

Icopal Base K benyttes som første lag i 2-lags membran-tekkinger. Produktet er spesialdesignet for klebing til underlag av betong og lettbetong. Som overlag benyttes Icopal Membran 4 eller 5, som helsveises til Base K. Ved behov kan også Icopal Top, Icopal Mono PC eller Icopal Mono PM benyttes.

Overlag

Icopal Top 3,8 mm

Mål: 1x7 m | Vekt: 32 kg/rull | Farge: Pansergrå

Produktbeskrivelse:

Icopal Top er et overlagsbelegg som benyttes i Icopal 2-Lags tekkesystem der overlaget skal helsveises til underlaget. Icopal Top overlag består av en stamme av forsterket polyesterfilt. Både overside og underside er belagt med SBS polymerasfalt. Produktet har pansergrå skiferstø (ufarvet naturskifer) på oversiden og sveisefolie på undersiden.

Bruksområder:

Icopal Top benyttes som øverste lag i 2-lags tekking på flate og skrå tak. Icopal Top helsveises til underlaget.

Ved renovering av gamle tak kan beleggene varmluftsveises til underlaget. Som underlag benyttes Icopal Base, Icopal Base SK, Icopal Base K eller Icopal Base Syntan.

Icopal Top Noxite 4,2 mm

Mål: 1x7 m | Vekt: 40 kg/rull | Farge: Titanhvit

Produktbeskrivelse:

Top Noxite er et overlagsbelegg som benyttes i Icopal 2-Lags tekkesystem der overlaget skal helsveises til underlaget. Produktet består av en stamme av forsterket polyesterfilt. Både overside og underside er belagt med SBS polymerasfalt. Overflaten er belagt med granulert inneholdende titandioksyd. Dette virker som en katalysator som forvandler NOx partikler til ufarlig nitrat ved hjelp av UV-strålene. Belegget er selvrensende slik at effekten varer gjennom hele takets levetid. Det er sveisefolie på undersiden.

Bruksområder:

Top Noxite benyttes som øverste lag i 2-lags tekking på flate og skrå tak. Systemet er spesielt beregnet til mekanisk innfesting, men kan også sveises fast til underlaget.

Ved renovering av gamle tak kan beleggene varmluftsveises til underlaget. Som underlag benyttes Icopal Base, Icopal Base SK, Icopal Base K eller Icopal Base Syntan.

Tekniske data

Produkt	Parameter					
	Tykkelse	Vekt rull	Flatevekt	Bredde	Rullelengde	Vekt av stamme
Icopal Base	2,7 mm	34 kg	3,4 kg/m ²	1m	10 m	Ca 180 g/m ²
Icopal Base Syntan	2,6 mm	31 kg	3,1 kg/m ²	1m	10 m	Ca 180 g/m ²
Icopal Base SK	2,7 mm	35 kg	3,6 kg/m ²	1m	10 m	Ca 180 g/m ²
Icopal Base K	1,8 mm	34 kg	2,5 kg/m ²	1m	15 m	Ca 180 g/m ²
Icopal Top	3,8 mm	32 kg	4,6 kg/m ²	1m	7 m	Ca 225 g/m ²
Icopal Top Noxite	4,2 mm	40 kg	5,7 kg/m ²	1m	7 m	Ca 275 g/m ²

Icopal Noxite®

En god nyhet for miljøet

Takbelegget som renser luften!

Ønsker du å gi et langsiktig bidrag til et renere miljø, er den nye og revolusjonerende takløsningen Icopal Noxite virkelig gode nyheter. Patenterte Noxite renser luften for skadelige NO_x-partikler.

Årlig legges om lag 6 millioner m² takbelegg på skoler, industri- og næringsbygg. Benyttes Noxite på alle disse takene, vil luften renses for NO_x tilsvarende 240 millioner km bilkjøring. Alt du må gjøre for å spare miljøet er å legge Noxite takbelegg på bygget. Det vil gi et positivt utslag for miljøet og for bedriftens grønne profil. Sol, vind og regn sørger for resten.

Noxite - et miljøtak med lang levetid

Icopal Noxite leveres som ett- og tolags asfalt takbelegg for flate tak. Ettlags takbelegg er smidig å legge samtidig som det er robust. Tolags takbelegg sikrer en tett og pen taktekking, uten skader fra annen virksomhet under byggetiden.

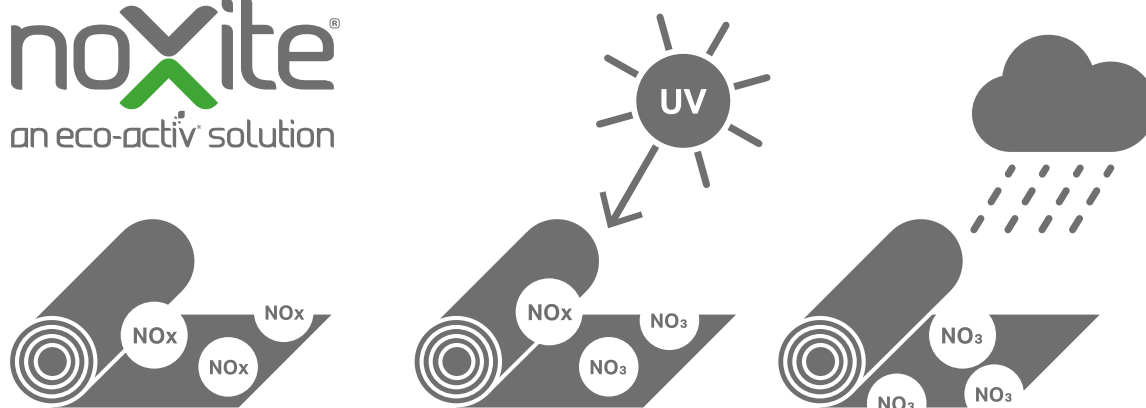
Icopal Noxite fra BMI Group har en overflate belagt med titandioksyd. Dette virker som en katalysator som forandrer NO_x-partikler til ufarlig nitrat. Når solens UV-stråler treffer taket aktiviseres prosessen og nøytraliserer over 85 % av partiklene, før de vaskes vekk av regn og nedbør. Og effekten forsvinner ikke. Den rensende effekten varer gjennom hele takets levetid!

Like viktig som miljøinnsatsen er det naturligvis at taket er velfungerende og har lang levetid. Icopal Noxite er et av markedets beste asfalt takbelegg, like velegnet til rehabilitering som til nybygg.

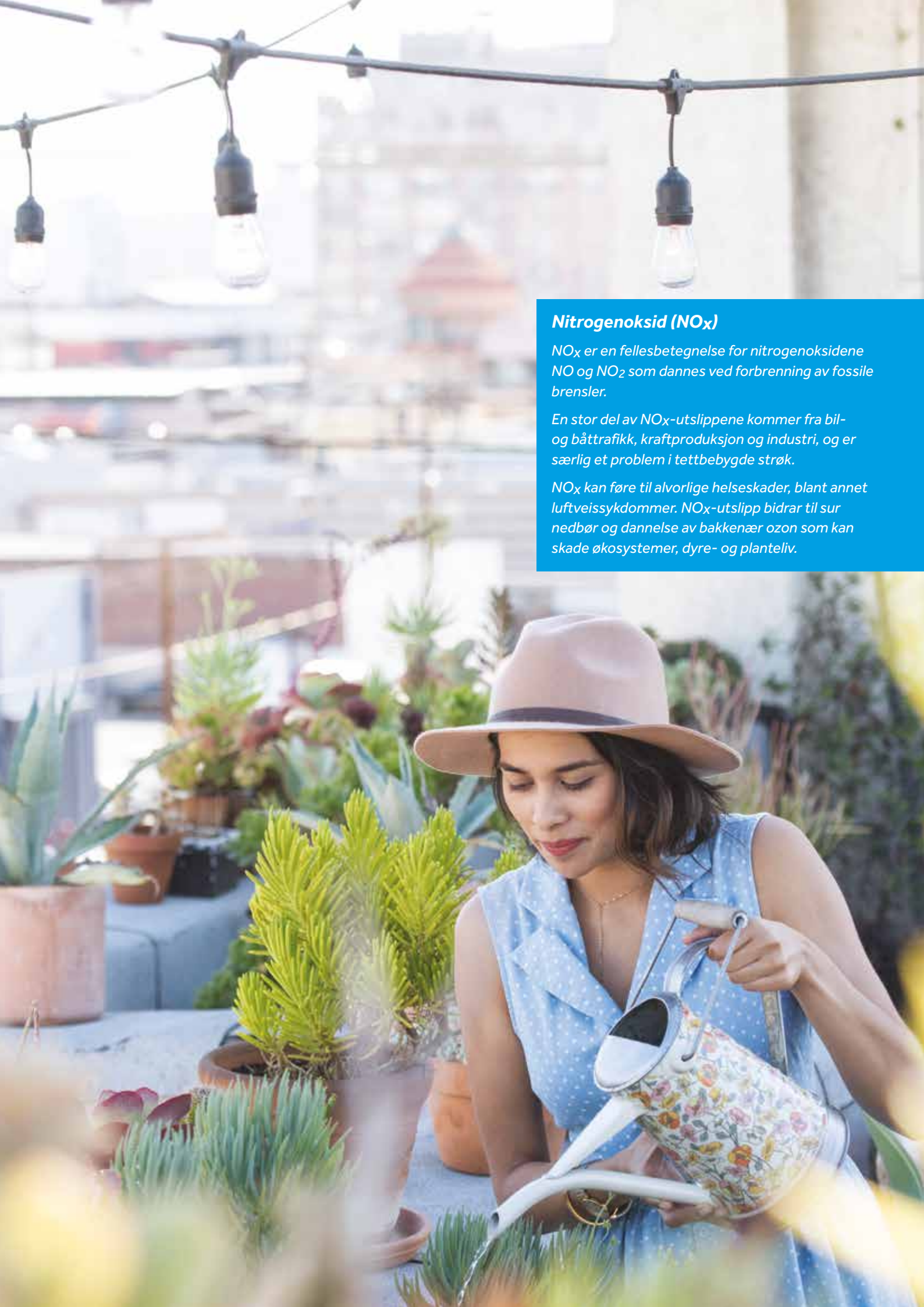
En sikker løsning som gir deg optimal takøkonomi og renere luft!



noxite
an eco-activ solution



Ved hjelp av solen omdannes skadelige NO_x-partikler til ufarlig nitrat som siden vaskes vekk av regn og nedbør.



Nitrogenoksid (NO_x)

NO_x er en fellesbetegnelse for nitrogenoksidene NO og NO₂ som dannes ved forbrenning av fossile brensler.

En stor del av NO_x-utslippene kommer fra bil- og båttrafikk, kraftproduksjon og industri, og er særlig et problem i tettbebygde strøk.

NO_x kan føre til alvorlige helseskader, blant annet luftveissykdommer. NO_x-utslipp bidrar til sur nedbør og dannelse av bakkenær ozon som kan skade økosystemer, dyre- og planteliv.

BMI Monarplan PVC takbelegg

Et trygt og godkjent valg

BMI Monarplan er en serie med sveisbare og vanntettende termoplastiske takbelegg og membraner til flate tak, buede tak, skråtak og tildekkede konstruksjoner. BMI Monarplan PVC-takbelegg har vært i bruk på alle taktyper- og former i mer enn 50 år. Med Monarplan takbelegg er du sikret gjennomprøvde, fleksible og vanntette løsninger med lav vekt som passer både til private og offentlige bygninger.

Alle takmaterialer utsettes for miljøforhold som kan endre materialets fysiske og kjemiske egenskaper. Miljøpåvirkninger kan være fra ozon, varme, kulde, solstråling, regn, is/snø, stående vann, forurensning og begroing. For å fungere optimalt må takets egenskaper bevares også under alle de ovennevnte påvirkninger. Monarplan PVC-belegg sørger for at både den utførende, prosjekterende og byggherre får en anvendelig, holdbar og stabil tekking.

BMI Monarplan FM 1,2 mm og 1,6 mm

Monarplan FM er blant markedets eldste og mest utprøvde PVC-belegg. Det kan brukes både på nybygg og til rehabilitering av flate og skrå tak.

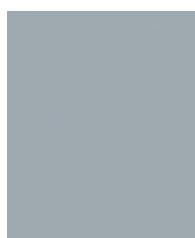
Monarplan FM er fremstilt av mykgjort polyvinylklorid (PVC-P), og som er forsterket med en kraftig polyesterstamme. Produktet har gode egenskaper både ved lave og høye temperaturer. Standardfarge er Antrasitt, overflaten er preget for å redusere sklisikro.

Monarplan FM er utviklet til bruk for mekanisk innfesting. Polyesterstammen gir takbelegget den nødvendige strekkstyrken for å lette bruken av festemidler og dermed gi systemet styrke til å takle alle aktuelle vindlaster. Mekanisk innfestede systemer er kostnadseffektive løsninger og ideelle til de fleste takkonstruksjoner.

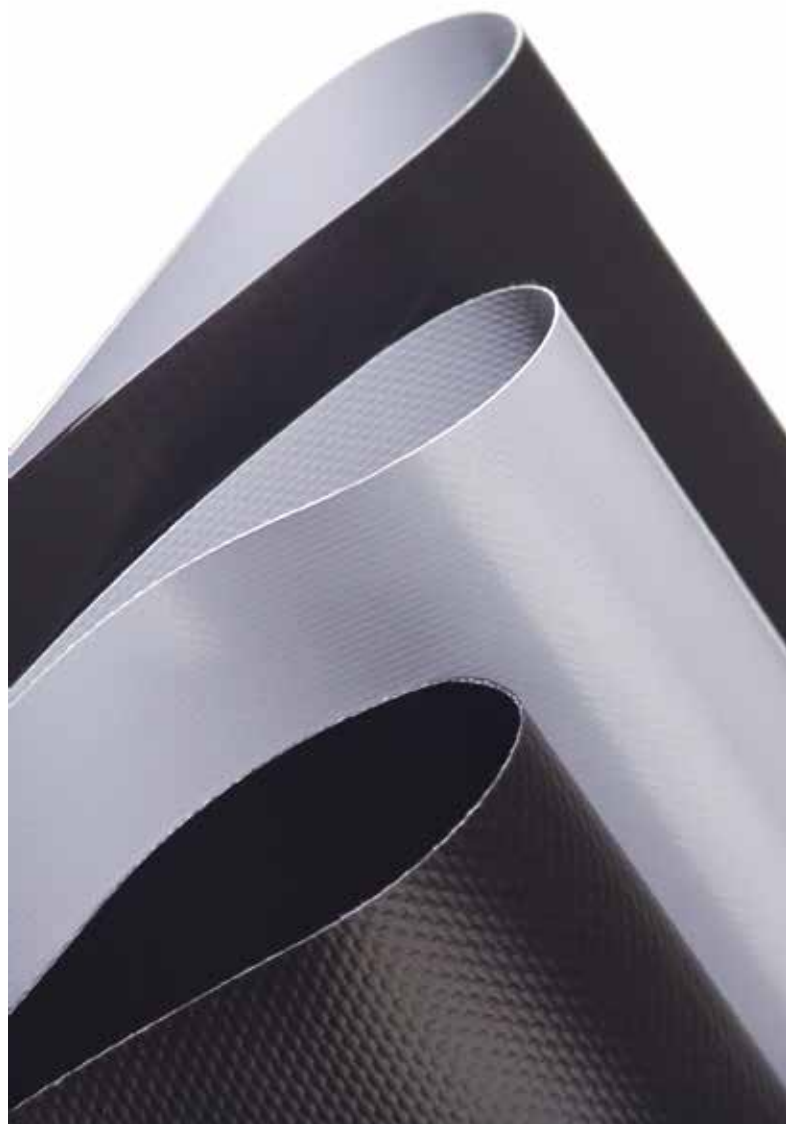
Produktet har teknisk godkjenning fra Sintef Byggforsk og oppfyller alle krav til brannklasse B_{ROOF}(t2) på alle aktuelle underlag.



Antrasitt preget



Grå preget*



Produktoversikt

BMI Monarplan FM 1,2 mm

Mål: 1,06/1,50x20 m | Vekt: 33/47 kg/rull | Farge: Antrasitt

Produktbeskrivelse:

Icopal Monarplan FM er et ett-lags PVC basert takbelegg av mykgjort polyvinylklorid, forsterket med en stamme av polyester. Overflaten er preget for å redusere sklirisiko.

Bruksområder:

Icopal Monarplan FM som tekking på flate og skrå tak. Takbelegget er spesielt beregnet til mekanisk innfesting der omleggene sveises med varmluft.

BMI Monarplan FM 1,6 mm

Mål: 1,06/1,50x15 m | Vekt: 31/44 kg/rull | Farge: Antrasitt

Produktbeskrivelse:

Icopal Monarplan FM er et ett-lags PVC basert takbelegg av mykgjort polyvinylklorid, forsterket med en stamme av polyester. Overflaten er preget for å redusere sklirisiko.

Bruksområder:

Icopal Monarplan FM som tekking på flate og skrå tak. Takbelegget er spesielt beregnet til mekanisk innfesting der omleggene sveises med varmluft.

BMI Monarplan G 1,5 mm

Mål: 2,12x15 m | Vekt: 63 kg/rull | Farge: Grå

Produktbeskrivelse:

BMI Monarplan G er et ett-lags PVC basert takbelegg av mykgjort polyvinylklorid, forsterket med en stamme av polyester. Overflaten er tilsatt Biocider for å hindre groing.

Bruksområder:

BMI Monarplan G er beregnet for ballastert tekking, våtrom og grønne tak. Omleggene sveises med varmluft.

BMI Monarplan D 1,5 mm

Mål: 1,50x15 m | Vekt: 50 kg/rull | Farge: Antrasitt

Produktbeskrivelse:

BMI Monarplan D er et ett-lags PVC basert takbelegg av mykgjort polyvinylklorid, uten stamme.

Bruksområder:

BMI Monarplan D er beregnet til inntekking av detaljer som rør, hjørner, pipe og andre detaljer på tak teknet med Monarplan FM, Monarplan G eller Monarplan GF.

BMI Monarplan GF 1,5 mm

Mål: 2,12x15 m | Vekt: 63 kg/rull | Farge: Grå

Produktbeskrivelse:

Monarplan GF er en glassfiberarmert PVC-membran, men med en bakside av polyesterfilt. Polyesterfilten gjør at av membranen kan klebes fast med et egnet lim.

Bruksområder:

BMI Monarplan GF er beregnet for ballastert tekking, våtrom og grønne tak. Omleggene sveises med varmluft.

BMI Monarplan W Gangbane 2,5 mm

Mål: 1,06x15 m | Vekt: 46 kg/rull | Farge: Antrasitt, preget

Produktbeskrivelse:

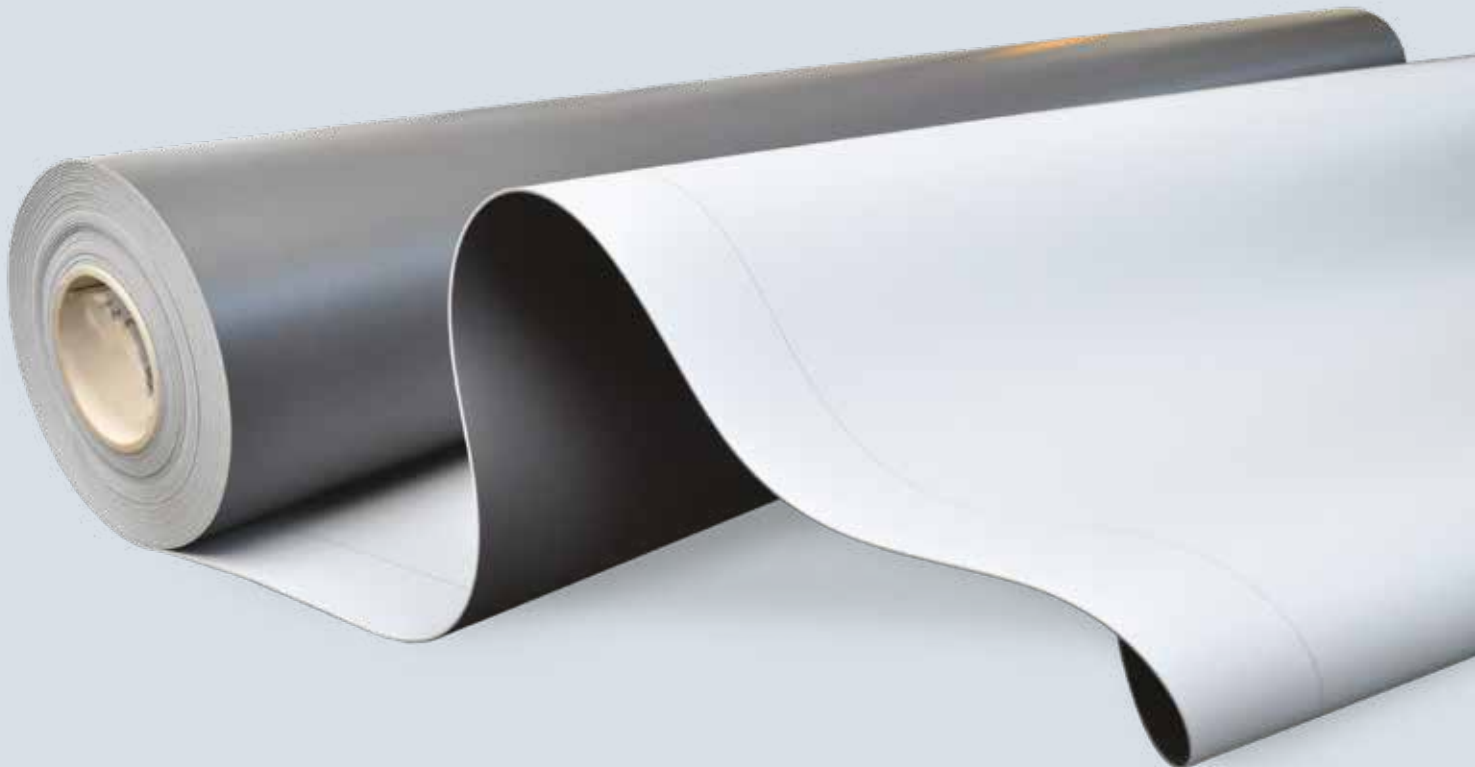
BMI Monarplan W er et ett-lags PVC basert takbelegg av mykgjort polyvinylklorid, forsterket med en stamme av polyester. Overside er preget med fiskebeinsmønster for ekstra friksjon.

Bruksområder:

BMI Monarplan W benyttes på arealer som utsettes for større trafikk, som til tekniske installasjoner, enn det som er nødvendig for generelt tilsyn og vedlikehold av taket.

Tekniske data - PVC takbelegg

Membrantype	Parameter			
	Armeringstype	Tykkelse	Dimensjon rull	Standard farge
BMI Monarplan FM 1,2	Polyesterarmering	1,2 mm	1,06x20 m og 1,50x20 m	Antrasitt, preget
BMI Monarplan FM 1,6	Polyesterarmering	1,6 mm	1,06x15 m og 1,50x15 m	Antrasitt, preget
BMI Monarplan G	Glassfiberduk	1,5 mm	2,12x15 m	Grå
BMI Monarplan GF	Glassfiberduk og polyesterfilt	1,5 mm	2,12x15 m	Grå
BMI Monarplan D	Uarmert (homogen)	1,5 mm	1,50x15 m	Antrasitt
BMI Monarplan W	Polyesterarmering	2,5 mm	1,06x15 m	Antrasitt, preget



Icopal Listetekking med dekorlist

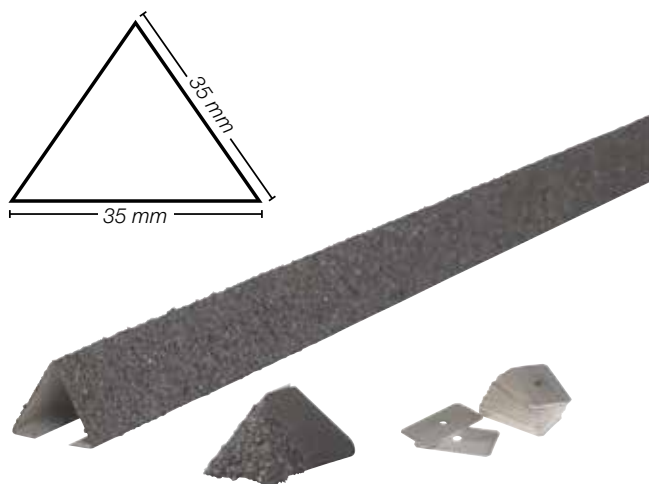
Når utseende teller

Icopal listetekking med dekorlist er et godt alternativ på bygg der taket inngår som et arkitektonisk element og på hus bygget i funkisstil. Icopal Dekorlist benyttes som alternativ til konvensjonell listetekking med trekantlekter. Trekantprofiler i stål festes oppå takbelegget for å skape liv og variasjon i taket. Listene leveres i galvanisert og primet stål, og er belagt med skiferstrø i samme farger som overlagsbelegget. Trekantprofilen er 35x35 mm og leveres i lengder på 1250 mm.

Listetekking bør kun utføres på tretak eller andre underlag som gir et godt og stabilt feste for listene. Icopal Dekorlist benyttes sammen med Icopal Mono, Icopal 2-Lag eller Icopal TopSafe.

Det anbefales å plassere profilen inntil eller over omlegget. Avstanden fra takfot og møne kan varieres etter ønske. Listetekking med Dekorlist bør ikke benyttes på tak med fall mindre enn 6°.

Leveres i fargene Pansergrå, Tegl rød, Kullsort og Fjellgrå



Icopal vanntrykksmembraner

**Membraner for bro- og parkeringsdekker,
terrasser, grønne tak og andre jorddekkede
konstruksjoner**

Overdekkede membraner utsettes for store påkjenninger. De ulike konstruksjonene stiller store krav til både produkter og utførelse. BMI har produkter og løsninger tilpasset de fleste bruksområder.



Produktoversikt - Icopal vanntryksmembraner

Icopal Membran 4 mm

Mål: 1x6 m og 1x8 m | Vekt: 32/42 kg/rull | Farge: Grå

Produktbeskrivelse:

Icopal Membran 4mm benyttes sammen med Icopal Base som en 2-Lags membran, der overlages til underlaget. Icopal Membran 4mm består av en stamme av forsterket polyesterfilt. Både overside og underside er belagt med SBS polymerasfalt. Produktet er bestrødd med sand på oversiden og sveisefolie på undersiden.

Bruksområder:

Icopal Membran 4mm benyttes som øverste lag i 2-lags tekking på parkeringsdekker, terrasser og jorddekkede konstruksjoner. Som underlag benyttes Icopal Base, Icopal Base SK, Icopal Base K eller Icopal Base Syntan.

Membranen må være beskyttet mot sollys i den ferdige konstruksjonen.

Icopal Membran 5 mm

Mål: 1x6 m og 1x8 m | Vekt: 39/52 kg/rull | Farge: Grå

Produktbeskrivelse:

Icopal Membran 5mm har en stamme av forsterket polyesterfilt. Både overside og underside er belagt med SBS polymerasfalt. Produktet er bestrødd med sand på oversiden og sveisefolie på undersiden.

Bruksområder:

Icopal Membran 5mm benyttes som en ettlags membrantekking på parkeringsdekker, terrasser og jorddekkede konstruksjoner. Banene kan legges løst på underlaget, eller helsveises/klebes til underlaget. Ved helsveising eller klebing må underlaget være rengjort, primet og tørt.

Membranen må være beskyttet mot sollys i den ferdige konstruksjonen.

Underlagsprodukter, se side 14

Icopal Membran 5 mm BRO

Mål: 1x8 m | Vekt: 52 kg/rull | Farge: Grå

Produktbeskrivelse:

Icopal Membran 5mm Bro har en stamme av forsterket polyesterfilt. Både overside og underside er belagt med SBS polymerasfalt. Produktet er bestrødd med sand på oversiden og sveisefolie på undersiden.

Bruksområder:

Icopal Membran 5mm Bro benyttes som en ettlags membrantekking parkeringsdekker, terrasser og broer. Banene kan helsveises til underlaget. Ved helsveising må underlaget være rengjort, primet og tørt.

Der bremsekrefter kan oppstå må membranens helsveises til underlaget etter at det er benyttet Icopal Icoflux Primer.

Membranen må være beskyttet mot sollys i den ferdige konstruksjonen.



TG 20492 Icopal Membran 4 og 5 | TG 20486 Icopal Membran 5BRO

Mål og toleranser - Icopal vanntryksmembraner

Parameter	Testmetode	Produkt		
		Icopal Membran 4 mm	Icopal Membran 5 mm	Icopal Membran 5 mm BRO
Tykkelse	Intern	4 mm	5 mm	5 mm
Flatevekt	Intern	5,2 kg/m ²	6,5 kg/m ²	6,5 kg/m ²
Lengde	Intern	6,0 m og 8,0 m	6,0 m og 8,0 m	8,0 m
Bredde	Intern	1 m	1 m	1 m
Vekt pr. rull	Intern	42 kg	52 kg	52 kg
Sterkkstyrke L/T	NS-EN 12311-1	750/600 N/50 mm	900/700 N/50 mm	1000/900 N/50 mm
Forlengelse L/T	NS-EN 12311-1	35/40 %	45/45 %	45/45 %
Rivestyrke L/T	NS-EN 12310-1	225/300 N	≥ 340/420 N	≥ 340/420 N
Punkteringsmotstand	NS-EN 12730	≥ 10 kg	≥ 20 kg	≥ 20 kg
Slagmotstand	NS-EN 12691	≥ 1000 mm	≥ 1500 mm	≥ 1750 mm
Kuldemykhet O/U	NS-EN 1109-1	≤ -20 °C	≤ -20 °C	≤ -20 °C
Dimensjonsstabilitet	NS-EN 1107-1	< -0,4 %	± 0,4 %	± 0,4 %
Vanntetthet 10 kPa, 1 døgn 150 kPa, 1 time	NS-EN 1928 NS-EN 1928	Bestått Bestått	Bestått Bestått	Bestått Bestått



**Storebæltbroen, Danmark
beskyttes av Membran 5 BRO**

Terrasser, grønne tak og andre jorddekkede konstruksjoner

Icopal vanntrykkmembraner benyttes i konstruksjoner med løstliggende eller fast etablert overdekning. Det stiller store krav til produktene så vel som til utførelsen. Konsekvensene blir store ved eventuelle utbedringer, og det kan være forbundet med store kostnader å velge rimelige «minimumsløsninger». Det er derfor viktig at man vurderer hvert prosjekt spesielt.

Terrasser - Ettlags løsning

Dersom det er ønskelig, kan membranen utføres i ett lag med Icopal Mono PC. (se side 8). Mono PC er en kraftig, 4,2 mm tykk SBS-modifisert asfaltmembran med skifret overflate. Banene legges med 120 mm sideomlegg og 150 mm endeomlegg. Løsningen egner seg til terrasser med overdekning av tretremmer.

Terrasser - Tolags løsning

Normalt benyttes to lags membraner.

Lag 1:

Icopal Base, SBS-modifisert asfaltmembran med kraftig stamme av forsterket polyesterfilt og finkornet overflate. Banene legges med 100 mm sideomlegg og 150 mm endeomlegg. Belegget legges løst, eller helsveises/klebes til underlaget.

Lag 2:

Icopal Top 3,8 mm, en kraftig SBS-modifisert asfaltmembran med skifret overflate. Belegget helsveises til første lag. Banene legges med 100 mm sideomlegg og 150 mm endeomlegg. Total tykkelse 6,5 mm.

Jorddekkende konstruksjoner - Ettlags løsning

Enkle konstruksjoner kan utføres i ett lag.

Icopal Membran 5 mm er en kraftig SBS-modifisert asfaltmembran med finkornet overflate og armert med forsterket polyesterfilt. Banene legges løst på underlaget, eller helsveises/klebes til underlaget.

Ved helsveising/klebing skal underlaget være rengjort, primet og tørt. Banene legges med 100 mm sideomlegg og 150 mm endeomlegg.

Jorddekkende konstruksjoner - Tolags løsning

Normalt benyttes to lags membraner.

Lag 1:

Icopal Base, SBS-modifisert asfaltmembran med kraftig stamme av forsterket polyesterfilt og finkornet overflate. Belegget helsveises til underlaget.

Lag 2:

Icopal Membran 4 mm. SBS-modifisert asfaltmembran med kraftig stamme av forsterket polyesterfilt og finkornet overflate. Belegget helsveises til første lag. Total tykkelse 6,7 mm.



Bro- og parkeringsdekker

Overdekkede membraner utsettes for store påkjenninger, spesielt i trafikkbelastede konstruksjoner der ulike konstruksjoner stiller store krav til både produkter og utførelse. BMI Group har utviklet produkter og løsninger som tar hensyn til at det er forskjell på et parkeringsdekke og en bro med tung trafikk og høye hastigheter. Membranen skal være tett under alle forhold, og ha mekanisk styrke til å motstå klimatiske og trafikkale påkjenninger. Den skal i tillegg tåle påkjenningene ved direkte utlegging av veiasfalt.

Bromembraner

Broer utsettes for ekstreme mekaniske og klimatiske påkjenninger. Fuktsikring av bærekonstruksjonen er avgjørende for en varig og god løsning.

Den beste løsningen får man ved å helklebe en vanntryksmembran av bitumen mot betongkonstruksjonen. Deretter legges støpeasfalt direkte på membranen.

BMI har lang erfaring med membraner og har spesialutviklet Membran 5BRO for det nordiske markedet. Icopal Membran 5BRO er kraftig, 5 mm tykk SBS-modifisert asfaltmembran med finkornet overflate. Den er spesielt godt egnet til tøffe påkjenninger i et barskt nordisk klima. For å gi membranen ekstra beskyttelse under utlegging av slidedekket, er den kraftige stammen plassert høyt opp i produktet. Dette bidrar også til stor stabilitet ved opptak av dynamiske laster og bremsekrefter.

Icopal Membran 5BRO tilfredsstiller kravene fra Statens Vegvesen og har i tillegg teknisk godkjenning fra SINTEF.

Parkeringsdekker - Ettlags løsning

Trafikkbelastede dekker med normale krav til sikkerhet.

Icopal Membran 5 mm er en kraftig SBS-modifisert asfaltmembran med finkornet overflate og armert med forsterket polyesterfilt. Belegget helsveises til underlaget. For å gi membranen ekstra beskyttelse under utlegging av slidedekket, er den kraftige stammen plassert høyt opp i produktet. Dette bidrar også til stor stabilitet ved opptak av dynamiske laster og bremsekrefter.

Parkeringsdekker - Tolags løsning

Trafikkbelastede dekker hvor det stilles spesielle krav til utførelse/sikkerhet, uten krav til å oppta bremsekrefter.

Lag 1:

Icopal Base, SBS-modifisert asfaltmembran med kraftig stamme av forsterket polyesterfilt og finkornet overflate. Belegget helsveises til underlaget.

Lag 2:

Icopal Membran 4 mm. SBS-modifisert asfaltmembran med kraftig stamme av forsterket polyesterfilt og finkornet overflate. Belegget helsveises til første lag. Total tykkelse 6,7 mm.



Icopal Plussgaranti

Norges første tetthetsgaranti for flate tak

Team Icopal er første norske takentreprenørkjede som garanterer at flate tak holder tett i minst 20 år. Forutsetningen er at tekkingen utføres av sertifiserte fagfolk i Team Icopal, og med riktig produktsystem.

Icopal tilbyr sin Pluss Garanti av tre viktige grunner:

- For å belønne de som tar riktige valg i et klima som blir stadig tøffere
- For å få en større bevissthet rundt de store kvalitetsforskjellene på takbelegg
- For å motvirke en negativ trend der kortsiktige innkjøpsbeslutninger vektlegges fremfor langsiktige riktige løsninger

Icopals takgaranti er for kloke byggeiere som forstår at riktige produkter tekket av erfarne fagfolk gir størst trygghet og lavest kostnad over tid.

Produktsystem og garantitid

Kombinasjonen av faglig tyngde, kunnskap om hvilke valg som er klokest, og de fremste kvalitetsproduktene gjør at Icopal trygt kan gå mye lenger i sine garantier enn noen andre aktører.

Garantitiden avhenger av hvilke produktsystem som blir valgt, og gir følgende dekning:

Produktsystem	Icopal Pluss Garanti
Monarplan FM 1,6 mm PVC	8 år
Icopal Mono PC - Ettlags asfalt takbelegg	15 år
Icopal 2-Lag asfalt takbelegg	20 år



Gratis trygghet

Icopal Pluss Garanti tilbys kostnadsfritt. Hensikten med garantien er å sikre kundene forutsigbarhet, lavere kostnader over tid og ikke minst: færre bekymringer. BMI Norge garanterer både for produkt og utførelse i hele garantiperioden. Skulle det oppstå utettheter i taket i garantiperioden vil BMI Norge og Team Icopal besørge nødvendig reparasjon av tak-belegget. En eventuell reparasjon vil bli utført fra og med isolasjonen og opp, inkludert toppdekket.

Viktig med vedlikehold

En viktig forutsetning for garantien er at det gjennomføres minimum to årlige tilsyn av taket. Tilsynet skal dokumenteres, og utføres av kyndig personell.

Les mer på www.teamicopal.no

Team Icopals utførelsesgaranti er for:

- Byggeiere som ønsker riktig løsning, trygghet og forutsigbare kostnader
- Entreprenører som ønsker å levere de mest kvalitetstunge leveransene
- Arkitekter/ingeniører som ønsker de beste føringene for sine prosjekter
- Drifts- og vedlikeholdsansvarlige som ønsker en problemfri hverdag





Team Icopal er en kjede bestående av et utvalg av landets dyktigste og mest erfarne takentreprenører. Vi har hver dag fokus på å levere kvalitetstak til våre oppdragsgivere over hele landet.

Team Icopal, som er et samarbeid mellom BMI Norge (tidligere Icopal) og selvstendige takentreprenører ble etablert i 2001.

Besøk oss på teamicopal.no for mer informasjon.

Team Icopal
Fagfolk på tak

Komplett tilbehørsprogram

For en trygg og helhetlig løsning

Vi har et stort og bredt tilbehørssortiment, tilpasset enhver taktekkers behov for å sikre tette tak og membraner. Tilbehørsproduktene er tilpasset hovedproduktene og sikrer en trygg og helhetlig løsning.

Be om vår produktoversikt. Der finner du en komplett oversikt over sluk, gjennomføringer, hjørner, lim, klebeasfalt, primere, avretningsmasse, dekorlister, skiferstrø, gangbaner, fiberduker, knasteplater, dampsperrer, radonsperrer, taksikring, fallsikring etc.

Taksluk for asfalt takbelegg

Dimensjoner: fra Ø50 til Ø145 mm.
Rørlengder: 400 mm og 600 mm.



Horisontalt sluk for asfalt takbelegg

Dimensjoner: Ø75 og Ø110 mm.
Rørlengder: 400 mm og 600 mm.



Vinkelsluk for asfalt takbelegg

Dimensjoner: Ø50, Ø75 og Ø110 mm.
Høyder: 75 mm, 100 mm og 135 mm.



Taksluk for PVC takbelegg

Størrelser fra Ø50 til Ø160 mm.
Rørlengder: 400 mm og 600 mm.



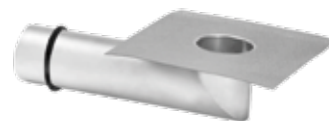
Horisontalt sluk for PVC takbelegg

Dimensjoner: Ø75 og Ø110 mm.
Rørlengder: 400 mm og 600 mm.



Vinkelsluk for PVC takbelegg

Dimensjon: Ø75 mm.
Høyde: 100 mm.



Soilutlufting for asfalt takbelegg

Leveres til soilrør med
diameter Ø75 og Ø110 mm.



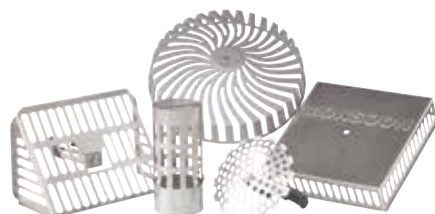
Soilutlufting for PVC takbelegg

Leveres til soilrør med
diameter Ø75 og Ø110 mm.



Bladfangere

Flere typer og dimensjoner i
rustfritt stål og trykkstøpt aluminium.

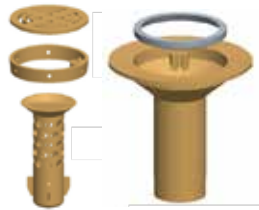


Vannfordrøyning

For 110 mm sluk.
Med justerbart overløp 150-250 mm.

**Kjørbare sluk for innstøping**

TG sluk. Korrosjonsbestandig kobber.
Leveres ferdig primet med Icoflux.

**Hjørner for PVC takbelegg**

Monarplan innvendig- og utvendig hjørne.
Ferdige hjørner gir rask montering.

**Gummikappe av EPDM gummi**

For rørgjennomføringer. Størrelser
fra Ø12 til Ø250 mm. Leveres med
klemme.

**Lim og Primer**

Icopal Primer A for betongoverflater.
Icopal Taklim, elastisk bitumenbasert lim
og fugemasse.

**Seal-a-Leak flytende reparasjonsmasse**

Én-komponent flytende reparasjonsmasse
for nødreparasjoner. Med polyester duk
og primer. 2 kg.

**Dampspærre X20 av polyetylen**

Aldringsbestandig og UV-stabilisert.
Tykkelse 0,20 mm.

**Rørmansjett, selvklebende butylkrave**

For rørdimensjon 100-130 mm og
150-165 mm.

**Rørmansjett, selvklebende tapekrave**

Mange størrelser, for rørdimensjon fra
8 til 110 mm.

**Icopal Universal FT**

Bredder: 50 mm, 70 mm og 100 mm.
Kleber til vind- og dampspærre, tre,
metall, gips, asfaltimpr. treplater etc.

**Klemlist stål for radon og PVC**

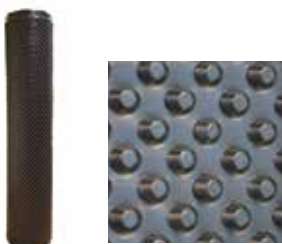
3 meter lang skinne i galvanisert stål.
Forborede hull.

**Plot Zoom**

Justerbar sokkel utviklet for å avrette og
understøtte bl.a bjelkelag ved bygging
av terrasser, uteområder etc.

**Primo knasteplate**

Ruller á 20 m lengde.
Bredder: 1 m, 1,5 m, 2 m og 2,5 m.

**Tak- og snøsikring**

Takstiger, festeskinner, snøfangere
og konsoller.

**Fallsikring fra CW Lundberg**

Komplett sortiment for fallsikring.





BMI Norge
Fjellhamarveien 52
1472 Fjellhamar

Kundeservice:
Tlf. 67 97 90 10
E-mail: kundeservice.no@bmigroup.com

bmigroup.com