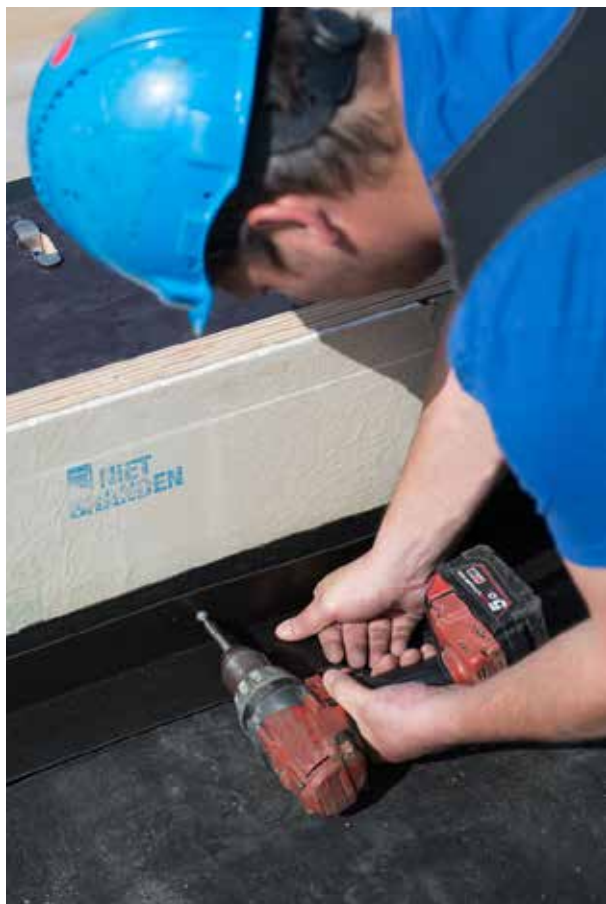


icopal



Universal Perfect Fix Verwerkingsrichtlijnen

Part of **BMI**

bmigroup.com/nl

Inhoud

VOORWOORD	4
1. Universal Perfect Fix	5
2. Bevestigingsmiddelen voor Universal Perfect Fix	6
3. Leverbare profielen gezet uit Universal Perfect Fix platen	7
4. Principe details met Universal Perfect Fix	8
5. Monteren Universal Perfect Fix	9
6. Aanbrengen van de Universal dakbaan op de Universal Perfect Fix profielen	11

Voorwoord

ALGEMENE RICHTLIJNEN

Voor de verwerking van Universal Perfect Fix houdt Icopal zich aan de 'Vakrichtlijn Gesloten Dakbedekkings-systemen' en het KOMO Attest-met-productcertificaat van Universal (de laatste versie). Deze handleiding is een aanvulling op de Icopal Universal verwerkingsrichtlijnen. In deze handleiding staan de belangrijkste ontwerp- en verwerkingsrichtlijnen.

TRAINING EN BEGELEIDING

Indien nodig biedt Icopal ondersteuning en advisering. Voor het optimaal verwerken van Icopal Universal Fix achten wij het noodzakelijk vooraf een praktijktraining te volgen.

Op onze website kunt u zich aanmelden voor een training:



TECHNISCHE INFORMATIE

Indien er zich detailleringen voordoen of bijzondere situaties die niet voorzien zijn in deze verwerkingsrichtlijnen, verzoeken wij u contact op te nemen met BMI Dakservice. Een van onze technische adviseurs helpt u verder. Kijk voor meer details op www.bmigroup.com/nl/diensten/dakservice/

1. Universal Perfect Fix

Universal Perfect Fix is ontwikkeld om, ook onder slechtere weersomstandigheden, brandveilig conform NEN 6050 te kunnen werken met Universal POCB dakbanen. Met Universal Perfect Fix kunnen dakrand- en opstand details uitgevoerd worden zonder contactlijm en zelfklevende randstroken (Universal SA). De Universal dakbanen kunnen op de Universal Perfect Fix profielen gelast worden met hete lucht om een sterke verbinding te creëren.

Universal Perfect Fix is een foliestaalplaat en een serie foliestaalplaat profielen met een staaldikte van 0,6 mm, eenzijdig gecacheerd met een coating van 0,8 mm.

KLEUR

Zwart.

TOEPASSING UNIVERSAL PERFECT FIX

- Dakrandafwerkingen;
- Wandaansluitingen;
- Hoekfixaties;
- Eindafsluitingen.

LEVERBAAR

- Binnenhoek profiel (80 x 80 mm);
- Buitenhoek profiel (80 x 80 mm);
- Fixatiestrippen (80 mm);
- Platen (2 x 1 m).

N.B.: Lengte van de profielen bedraagt 2 m¹.

Universal Perfect Fix is bewerkbaar met gereedschap voor metalen plaatbewerking.

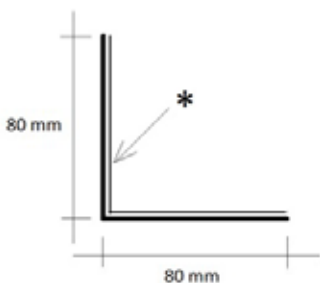
2. Bevestigingsmiddelen voor Universal Perfect Fix

De Universal Perfect Fix profielen en platen worden mechanisch op de ondergrond bevestigd.

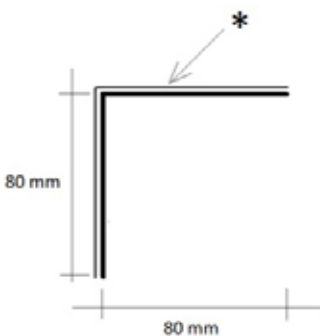
HET TYPE EN DE LENGTE VAN DE BEVESTIGER MET PLATTE KOP WORDT BEPAALD DOOR

- Soort en dikte van de ondergrond;
- Dikte van isolatie en andere tussenlagen;
- Eventuele bouwfysische aspecten;
- Afhankelijk van de ondergrond en het type bevestiger Universal Perfect Fix ter plaatse extra voorboren;
- Het is ook mogelijk om Universal Perfect Fix in het opgaande werk te bevestigen (bv. bij dikkere isolatie);
- Maximale h.o.h. afstand van de bevestiger bedraagt 250 mm (de profielen zijn voorgeboord);
- Specificaties van de bevestigingsmiddelen volgens voorschriften fabrikant, minimale rekenwaarde bedraagt 400 N per bevestiger.

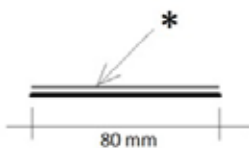
3. Leverbare profielen gezet uit Universal Perfect Fix platen



Binnenhoek profiel



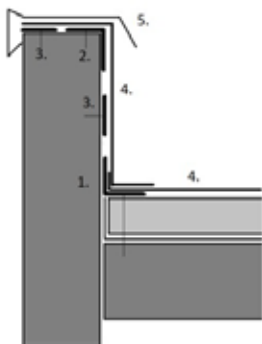
Buitenhoek profiel



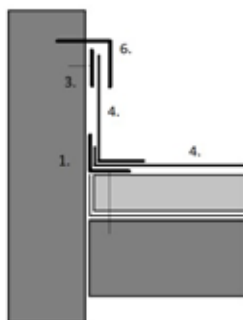
Fixatiestrip

* Foliezijde van Universal Perfect Fix.

4. Principe details met Universal Perfect Fix



Detail 1 dakrand



Detail 2 opgaand werk

LEGENDA

1. Binnenhoek profiel;
2. Buitenhoek profiel;
3. Fixatiestrip;
4. Universal (WS) dakbaan;
5. Afdekkap;
6. Lood c.q. gevelbekleding.

N.B.:

- Het is ook mogelijk om eerst de Universal dakbaan in het dakvlak te monteren en dan het binnenhoek profiel aan te brengen;
- Bij opgaand werk of een andere dakbaan beëindiging altijd als afsluiting een fixatiestrip toepassen.

5. Monteren Universal Perfect Fix



Foto 1



Foto 2



Foto 3

ALGEMEEN

- Alle Universal Perfect Fix profielen mechanisch bevestigen in de ondergrond h.o.h. maximaal 250 mm; (foto 1)
- De afstand tussen de profielen bedraagt minimaal 20 mm; (foto 2)
- Dakranden tot een hoogte van 400 mm mogen zonder tussen fixatie worden uitgevoerd;
- De minimale breedte (lasbreedte) op alle Universal Perfect Fix profielen bedraagt 80 mm;
- Alleen hete lucht handföhns gebruiken met een brede lasmond en aandrukroller. Minimale lastemperatuur 600 °C. (foto 3)

N.B.:

Niet met de brander werken!



Foto 4



Foto 5



Foto 6



Foto 7



Foto 8



Foto 9

MONTEREN UNIVERSAL PERFECT FIX PROFIELEN

- Binnenhoek profiel; (foto 4 en 5)
- Een tussen fixatiestrip bij een dakrandhoogte > 400 mm; (foto 6)
- Buitenhoek profiel; (foto 7)
- Fixatiestrip ter plaatse van de eindafsluiting op de dakrand; (foto 8)
- Volledig met profielen beklede dakrand. (foto 9)

6. Aanbrengen van de Universal dakbaan op de Universal Perfect Fix profielen



Foto 10



Foto 11

DAKBAAN IN HET DAKVLAK (3 MOGELIJKHEDEN)

- Universal (WS) mechanisch bevestigd;
- Universal (WS) losliggend geballast;
- Universal (WS) volledig gekleefd met Icopal Bond.

N.B.: Voor ieder hierboven genoemd Universal daksysteem dient de ondergrond geschikt te zijn voor de toepassing. U kunt hiervoor altijd contact opnemen met BMI Dakservice (tel. 0348-476530).

Universal aangebracht in het dakvlak, 50 mm opgezet en gelast op het Universal Perfect Fix binnenhoek profiel. (foto 10 en 11)



Foto 12



Foto 13



Foto 14



Foto 15

HOEKEN EN OPSTANDEN

Universal (WS) lassen op de diverse Universal Perfect Fix profielen en de dakbaan aanbrengen in het dakvlak, minimaal 80 mm. (foto 12)

DAKRAND AFSLUITING

- Een geschikte afdekkap of mono (solo) daktrim monteren volgens opgave fabrikant; (foto 13 en 14)
- Dakrand uitgevoerd met Universal Perfect Fix. (foto 15)



Daken bieden eindeloos veel mogelijkheden. BMI Group – in de Benelux vertegenwoordigd door Monier en Icopal – helpt u graag om die tot in detail te ontdekken. Met onze dakbedekkingssystemen en bouwmaterialen levert u voor elk dak, plat of hellend, de beste kwaliteit. Een dak waarop uw klant langdurig en zorgeloos kan vertrouwen. BMI ontwerpt en produceert alle producten zelf. Daarbij bundelt de groep de krachten op het gebied van innovatie en duurzaamheid. Op die manier worden alle onderdelen om tot een goed werkend dak te komen perfect op elkaar afgestemd. Samen werken we aan uw succes. Want als u succes heeft, hebben wij dat ook!

BMI Nederland BV

Heeswijk 155

Postbus 29

3417 ZG Montfoort

T: 0348 - 47 65 00

E: info.nl@bmigroup.com

[bmigroup.com/nl](https://www.bmigroup.com/nl)

Part of 