

BMI Ormax Pro – pinnoite



BMI

ORMAX

BMI Ormax Pro on ainoa valmistajan
suosittelema kattopinnoite

BMI Ormax Pro – hengittävä kattopinnoite pidentää katon elinikää

Vesikatto on talon tärkeimpiä rakenteita ja se antaa suojan myös talon muille rakenteille. BMI Ormax -tiilikatto on tutkitusti markkinoiden pitkäikäisen katemateriaali. Tiilikaton pinnoituksella voidaan varmistaa tiilikaton helppohoitoisuus ja kaunis ulkonäkö vuosiksi eteenpäin. Katon pinnoitus pidentää sen elinkaarta merkittävästi ja on hyvä vaihtoehto kattoremontille, mikäli katon alusrakenteet ovat kunnossa.

Valmistajan suosittelema, osaavan BMI Ormax -pinnoittajan tekemä käsittely

Tiilikaton pinnoitus tarkoittaa arkikielessä tiilikaton maalauksikäsitteilyä. Ammattilaisen tekemä pinnoitus suunnitellaan huolellisesti ja toteutetaan vain ammattilaisten käyttöön valmistetulla BMI Ormax Pro -pinnoiteaineella. Se levitetään katolle ammattikalustolla, eli erityisesti kattopinnoitukseen soveltuvan korkeapainemaaliruiskun avulla. Osaava pinnoittaja, laadukas pinnoite ja oikeat työvälineet suuttimiseen takaavat pitkän kestävyuden ja kauniin tasaisen värisävyn.

Kun BMI Ormax -tiilikate pinnoitetaan, on tärkeää, että se tehdään ainoastaan valmistajan suosittelemalla tuotteella. Tällöin varmistetaan, että katon mahdollinen takuu jatkuu. Mikäli tiilikatto käsitellään aineella, joka aiheuttaa siihen kemiallista räsytystä, raukeaa tiilikaton takuu.

90 % Suomessa vallitsevasta tiilikattokannasta on BMI Ormaxin kattotiiliä (mm. Ormax, Partek, Luja, Varma, Suomi, Aura, Villa, Uljas, Mahti)

Vain valmistajan suosittelemilla tuotteilla säilytetään tiilikatteen tekninen takuu. BMI Ormax Pro -kattopinnoite on sama pinnoite, jolla uudet BMI Ormax -kattotiilet pinnoitetaan BMI Ormaxin Pennalan tehtaalla Orimattilassa.



Ennen- jälkeen kuvat osoittavat, miten pinnoitetun katon ilme ja värisävy muuttuvat uudenveroisiksi.








BMI Ormax Pro - kattopinnoituksen hyödyt

1. Katon toimintakyky palautuu uutta vastaavalle tasolle.
2. Katon ilme ja värisävy ovat uudenveroisia.
3. Uuden pinnoituksen kerrosvahvuus on jopa paksumpi kuin uudessa tiilessä.
4. Pinnoitettu katto on helppohoitoinen.
5. Pinnoitettu katto pitää kasvuston loitolla.
6. Pinnoitus lisää katon käyttöikää jopa 20 vuotta.
7. Toimiva kate suojaa katon muita rakenteita.
8. BMI Ormax -kattopinnoite ja valmistajan hyväksymä pinnoitusyritys varmistavat, että tiilikatteen tekninen takuu säilyy.
9. Kiinteistön arvon nousu.
10. Kustannustehokas ratkaisu näyttävän katon saamiseksi.

Ormax Pro on hengittävä pinnoite, joka tarttuu erinomaisesti betonikattotiileen sekä hylkii tehokkaasti vettä, likaa ja kasvustoa. Samalla pinnoitteen reseptin korkealuokkaiset ja testatut ainesosat antavat katolle kauniin ja pitkäikäisen värisävyn sekä uutta vastaavan ulkonäön. Pinnoitteen elastisuus takaa sen erinomaisen tarttuvuuden vaikeissakin olosuhteissa. Pinnoite kestää UV-säteilyä, kulumista sekä erilaisia lämpötilavaihteluja.

BMI Ormax Pro -kattopinnoite on ekologinen vaihtoehto

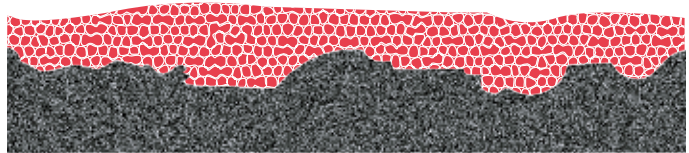
VÄRI	TUOTENUMERO	LÄHIN RAL-KOODI	KUVA
Savitiilenpunainen	340000014	RAL 8004	
Tupapunainen	340000015	RAL 3011	
Tummanharmaa	340000016	RAL 7024	
Musta	340000012	RAL 9005	
Ruskea	340000013	RAL 9004	



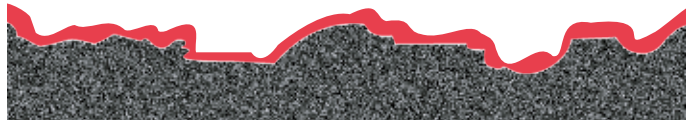
BMI Ormax Pro -kattopinnoite säilyttää tiilikaton takuun

- BMI Ormax Pro -kattopinnoite on ainoa BMI Ormaxin suosittelema pinnoite. Se säilyttää BMI Ormax -tiilikatteen teknisen takuun ja täyttää erittäin korkeat laatuvaatimukset.
- Hengittävä pinnoite hylkii veden ja kosteuden 100 %:sti, mutta antaa tiilen sisällä olevan kosteuden poistua.
- Pinnoite täyttää kattotiilen pinnan epätasaisuuden kauttaaltaan ja antaa tasaisen pinnan, joka kestää ja suojaa epäpuhtauksia vastaan.
- Kattopinnoitetta levitetään katolle kaksi tasaista kerrosta.
- BMI Ormax Pro -pinnoitteesta on saatavana viisi aitoa ja alkuperäistä BMI Ormax -kattotiiliväriä: savitiilenpunainen, tupapunainen, ruskea, tummanharmaa ja musta.
- Huippukorkea väripigmenttipitoisuus antaa näyttävän ja kirkkaan värisävyn sekä erinomaisen UV-kestävyyden.
- Tiilikatteen pinnoitus toteutetaan korkeapaine ruiskua käyttäen, vesiohenteisella, 100% akrylaattipohjaisella BMI Ormax Pro -kattopinnoittella. Pinnoite on tarkoitettu ainoastaan valmistajan hyväksymien BMI Ormax -pinnoittajien käyttöön.
- BMI Ormax Pro on turvallinen käyttäjälleen ja ympäristölle, ei tunnettuja terveyshaittoja.

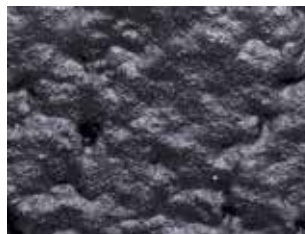
Markkinoilla olevien kattopinnoitteiden laatuvertailu, kun molempia pinnoitteita on ruiskutettu sama määrä



BMI Ormax Pro -kattopinnoitteessa on korkea kuiva-ainepitoisuus, jonka ansiosta pinnoite antaa kestävän, tasaisen ja kauniin lopputuoksen. Pinnoite ei ohene kuivuuksaan.



Kilpaileva pinnoite ohenee kuivuuksaan ja mukaillee kattotiilen pinnan epätasaisuuksi. Lopputulos on huomattavasti ohuempi ja epätasaisempi. Epätasainen pinta hylkii huonommin kasvustoa ja likaa.



BMI Ormax Pro -pinnoite



Kilpaileva pinnoite

BMI Ormax Pro on testattu konsernin teknisessä keskuksessa Frankfurtissa. BMI Ormax Pro läpäisee tiukimmatkin vaatimukset kattopinnoitteelta, mm. mittavat pakkastestit, ikääntymis- ja UV-valotestit sekä altistukset eri säätiloille.

Markkinoija:

BMI Suomi

Läntinen teollisuuskatu 10

02920 Espoo

Puh.: 09 2533 771

katot@bmigroup.com

bmigroup.com/fi