

Termékadatlap

Monarplan W

Járófelületként alkalmazható, csúszásmentes felületű lágy PVC lemez

Gyártó és gyártás helye

Icopal Synthetic Membranes Slovakia s.r.o.,
Továrenská 1, 94393 Štúrovo, Szlovákia

Forgalmazó

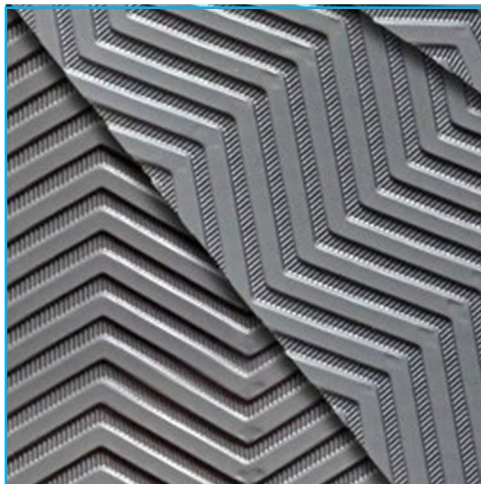
Bramac Kft,
8200 Veszprém, Házgyári út 1.

Termékleírás

A Monarplan W lágy PVC-P anyagú, poliészter fátyol erősítőbetéttel készülő járható védőlemez, csúszásgátló halszálkamintás felületképzéssel, járófelületek kialakításához. Alacsony hőmérsékleten is kiváló rugalmassággal rendelkezik, tartós, jól ellene áll a környezeti hatásoknak. Megfelel az EN 13956 Hajlékony vízszigetelő lemezek szabványoknak.

Felhasználási terület

A Monarplan W csúszásmentes felületű járható védőlemezt PVC lemezzel készülő lapostető szigeteléseken elhelyezett járósávok kialakításához alkalmazható.



Beépítés

A Monarplan W járható védőlemez a Monarplan szigetelőlemezekkel alkalmazható, csúszásmentes járófelületek kialakításához, forró levegős hegesztéssel rögzítve. A varratok szélessége forró levegős hegesztés esetén legalább 20 mm szélességben, hideghegesztés esetén 30 mm széles legyen. Cosmofin szigetelőlemezekben is alkalmazható, azonban ez esetben számolni kell azzal, hogy ennek színe eltérő. A Monarplan W nem érintkezhet bitumenes anyagokkal, olajjal, benzinnel és műanyag hőszigetelő anyagokkal (EPS, XPS, PIR, PUR) sem. A rögzítésekhez Monarplan fóliabádog, a hideghegesztéshez a Monarplan PVC THF hegesztőfolyadék alkalmazandó. További információk az Alkalmazási Útmutatóban és a www.villas.hu honlapon található.

Tárolás és szállítás

A szigetelőlemezt nedvességtől védett helyen kell tárolni. A tárolás és szállítás során a raklapok egymásra nem helyezhetők. Szállításakor a raklapokat elmozdulás ellen rögzíteni kell, és biztosítani kell, hogy a tekercsek ne sérülhessenek meg. A beépítés előtt a tetőre kiszállított tekercsek a tetőfelületen (födém, hőszigetelésen, elkészült csapadékvíz elleni szigetelésen) nem tárolhatók, csak raklapon történő tárolás megengedett.

Garancia

Az Általános Garanciális Feltételekben meghatározott feltételek és az Általános Szállítási Feltételekben leírtak szerint, a termékre és az alkalmazott technológiára vonatkozó előírásoknak megfelelő, szakszerű beépítés esetén. Elérhető a www.villas.hu oldalon.

Érvényesség

A Termékadatlap a láblécben található dátumtól az újabb változat kiadásáig érvényes. Új Termékadatlap kiadásával a korábbi kiadás érvényét veszti. A kutatás-fejlesztés, új gyártástechnológiai eljárások és alapanyagok alkalmazása alapján a gyártó és a forgalmazó fenntartja a jogot a termékek műszaki paramétereinek módosítására és a Termékadatlap tartalmának megváltoztatására.

TULAJDONSÁGOK

Termék adatok	
Terméknév	Monarplan W
Termék cikkszám	R1500
Termék felépítése	lágypvc szigetelőlemez, poliészter erősítőbetéttel
Felső felülete	szürke
Alsó felülete	szürke
Szállítási adatok	238,5 m ² /egyutas

Technikai adatok	Egység	Érték	Vizsgálati módszer
Látható hibák	-	hibamentes	EN 1850-2
Vastagság (a bordázat között)	m	1,5 (-5 / +10%)	EN 1848-2
Tekercs szélesség	m	1,06 (-5 / +10%)	EN 1848-2
Tekercs hossz	m	15,00 (-5 / +10%)	EN 1848-2
Felületegységre eső tömeg	kg/m ²	2,54 (-5 / +10%)	EN 1849-2
Vízáróság	-	megfelel	EN 1828 (B módszer)
Szakítóerő hosszirány / keresztirány	N/50 mm	≥ 900 / 900	EN 12311-2 (A módszer)
Nyúlás hossz- és keresztirányban	%	≥ 15	EN 12311-2 (A módszer)
Méretstabilitás	%	≤ 0,5	EN 1107-2
Hideghajlíthatóság	°C	≤ -30	EN 1109
Páradiffúziós ellenállási szám (μ)	-	10 000 (± 30 %)	EN 1931
Tűzvédelmi besorolás	osztály	E	EN 13501-1