

Paradiat S

Membrana in bitume distillato modificato con elastomero puro SBS.

Paradiat S è approvata come membrana di impermeabilizzazione secondo EN13707 - Strato a vista di sistemi multistrato SBS, per coperture piane non-accessibili e non calpestabili.

Questo prodotto è destinato ad opere nuove e rifacimenti.

Paradiat S è certificata con Agreement Tecnico CSTB (DTA Vermetal).

DATI TECNICI

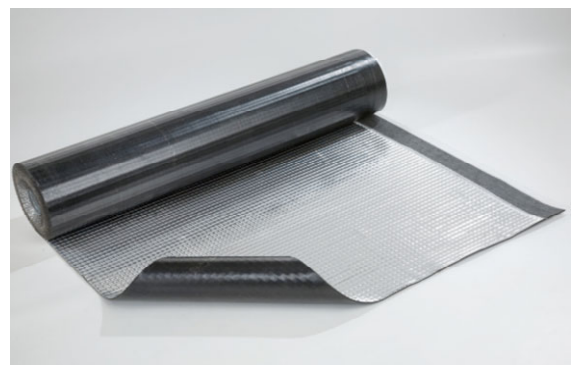
Dimensioni val. nominale

Spessore in pieno foglio:	mm	3,7
Larghezza sovrapposizione longitudinale	mm	70
Lunghezza e Larghezza rotolo:	m	6 x 1
Peso:	kg/m ²	4,2
Peso rotolo	kg	25,2



Composizione

Top/superficie superiore:	Alluminio naturale gofrato
Bitume modificato:	Elastomero SBS (Stirene-Butadiene-Stirene)
Armatura:	composita griglia in fibre di vetro e non tessuto in fibre di vetro
Back/superficie inferiore:	Film



PROPRIETÀ MECCANICHE E FISICHE	Test	Unità	Valori
Resistenza a trazione L/T	EN 12 311-1	N/50mm	900 x 900
Allungamento a rottura L/T	EN 12 311-1	%	3,5 X 3,5
Resistenza alla lacerazione L/T	EN 12 310-1	N	>200 x 300
Flessibilità a freddo	EN 1109	°C	≤ - 15
Resistenza ad elevate temperatura	EN 1110	°C	≥ 100
Stabilità di forma in caso di variazione ciclica di temperatura	EN 1108	mm / m	2
Resistenza impatto	EN 12961 - A	mm	1750
Resistenza a rottura giunti	EN 12317 – 1	N/50mm	700 laterale 850 testa
Performance al fuoco esterno	ENV 1187 EN 13501-5	-	BRoof T3
Impermeabilizzazione	EN 1928	-	Passa 60kPa

ALTRE INFORMAZIONI

Tolleranze	I valori nominali sono ricavati dalla media dei risultati ottenuti in base ai test standard di riferimento. E' possibile che delle variazioni da questi valori siano osservabili rispetto a questi valori a causa della media combinata ottenuta dalle diverse produzioni Siplast.
Modifiche	La nostra società si riserva il diritto di modificare questa scheda tecnica in funzione dell'evoluzione tecnologica dei suoi prodotti. Per ottenere la versione aggiornata contattare i nostri uffici tecnici.
Classificazione	Questo prodotto non è classificato come pericoloso in base alle normative nazionali, europee e internazionali (ADR, RID, IATA, et RTMDR).
Stoccaggio	Questo prodotto è consegnato in rotoli disposti verticalmente su pallet. Deve essere stoccato verticalmente al riparo e lontano da ogni sorgente di calore.

UTILIZZO E APPLICAZIONE

Utilizzo	Coperture non accessibili e non calpestabili a vista di tipo multistrato
Applicazione	Saldatura bruciatore gas propano.
Membrana primo strato	Membrane in bitume elastomerico SBS. Non sono ammesse membrane contenenti poliolefine per incompatibilità chimica.
Sovrapposizione saldature	Minimo 70 mm giunti laterali, Minimo 150 mm giunti di testa, Giunti Sfalsati di minimo 500 mm.
Pendenze	Pendenza minima 3% Pendenza >3% e < 20% : Delaminazione della lamina per la saldatura delle giunzioni di testa. Pendenza > 20% : nessuna delaminazione della lamina nei giunti di testa. Si utilizza Siplast Primer + 4 fissaggi al metro lineare Pendenza >100% : come per pendenza >20% + lunghezza rotoli ridotta a 3m
Elementi strutturali copertura piana	Cemento e CLS con Siplast Primer 0,3l/m ² Lamiera grecata isolata con isolante in Strutture non isolata con membrana di sacrificio fissata meccanicamente rete 20 x 20 cm.
Isolanti	Lana di roccia resistenza compressione > 90kPa o PIR con rivestimento bitume ≥ 150 kPa
Risvolti verticali	In combinazione rinforzo angolare Parequerre o Paradiene 35 SR4 e membrana primo strato SBS . Protezione risvolti con profilo alluminio Solin 63 e mastice PU per uso esterno Parathane mastic. Altezza Risvolti minimo 150mm.