



# Zur Aufnahme horizontaler Kräfte

# Vedafix LRB verzinkt

Bei frei bewitterten Dächern mit Wärmedämmung aus Hartschaum können in der Abdichtungsebene Horizontalkräfte auftreten, die zu Dämmstoffwanderungen und Faltenbildung in der Abdichtung führen.

Mit dem Vedafix LRB Befestigungsprofil können diese Kräfte an Dachrändern, aufgehenden Bauteilen, Bewegungsfugen, Lichtbändern, Lichtkuppeln u.ä. einfach und kostengünstig aufgenommen und Schäden verhindert werden.

## LV-TEXT:

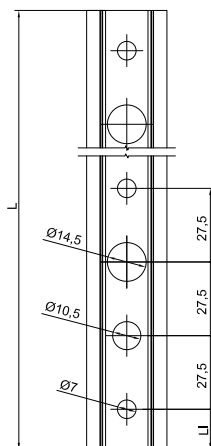
### LINIENBEFESTIGUNG DURCH VEDAFIX LRB

Am Dachrand und an allen aufgehenden Bauteilen die erste Abdichtungslage aus der Fläche ca. 10 cm hochführen und mit der Befestigungsschiene Vedafix LRB unmittelbar über der Abdichtungsebene im Abstand von 20 cm am aufgehenden Bauteil befestigen.



## ALLE VORTEILE VON VEDAFIX LRB

- Verhindert Dämmstoffwanderung und Faltenbildung
- Einfache und schnelle Verarbeitung
- Hohe Sicherheit durch gerundete Kanten
- Mit drei Lochgrößen für unterschiedliche Befestiger
- Für alle Unterkonstruktionen (Beton, Holz, Blech)
- Befestigung am aufgehenden Bauteil
- Zusätzliche Windsogsicherung am Dachrand



## TECHNISCHE DATEN

Länge	2,25 m
Breite	30 mm
Höhe inkl. Falzrand	7,5 mm
Dicke	1,5 mm
<b>Lochdurchmesser</b>	
für Halteteller	14,5 mm
für Fassadendübel	10,5 mm
für Schrauben	7,0 mm

## VEDAG GmbH

Geisfelder Straße 85 – 91  
96050 Bamberg  
T +49 951 1801-0  
F +49 951 1801-9848  
E office@vedag.com

vedag.de