

# PV Standard

Solar braucht  
Dachverstand





# PV Standard

## EINFACH, UNIVERSELL UND SICHER

Das PV Standard-Montagesystem ist ein einfach aufgebautes, universelles und sicheres Gestellsystem für die Befestigung von PV-Modulen auf dem geneigten Dach. Das System besteht aus Aluminium-Grundschiene, Verbindern, Modulhaltern und den dazugehörigen Befestigungsmitteln, wie z. B. Modulklemmen und Schrauben. Auf dem Dach wird das System auf Modulstützen befestigt, die passend zum Dachpfannen-Modell erhältlich sind. Mit diesem Montagesystem können Modulfelder jeder gewünschten Größe realisiert werden.

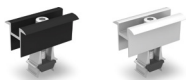
## SICHERHEIT DANK SYSTEMKOMPONENTEN



Modellabhängige Grundpfanne

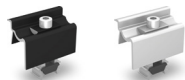
DuroVent Premium Solar-/Kabeldurchgang

## SYSTEMBESTANDTEILE



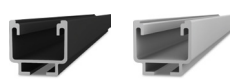
### Universal-Mittelklemme für Rahmenhöhen von 30-42 mm

- Set bestehend aus:
- 1 x Mittelklemme, Aluminium
  - 1 x Formteil, Aluminium
  - 1 x Zylinderschraube mit Innensechskant M8, Edelstahl A2
  - Vierkantmutter M8x15, Edelstahl A2
  - Kunststoffkäfig



### Endklemme für Rahmenhöhen von 30-42 mm

- Set bestehend aus:
- 1 x Mittelklemme, Aluminium
  - 1 x Formteil, Aluminium
  - 1 x Zylinderschraube mit Innensechskant M8, Edelstahl A2
  - Vierkantmutter M8x15, Edelstahl A2
  - Kunststoffkäfig

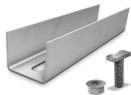


### Montageschiene SolidRail Light 37

- Breite: 39 mm  
 Höhe: 37 mm  
 Längen: 2,25/ 3,30/ 4,40/ 5,50 m  
 Gewicht: 0,85 kg/m  
 Material: Aluminium

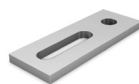


- ### Abdeckkappe für SolidRail Light
- für Montageschiene SolidRail Light 37 mit einfacher Klickfunktion  
 Material: Glasfaserverstärktes PA



### Verbindung-Set für SolidRail Light

- 2 x Hammerkopfschrauben M10x30, Edelstahl A2
- 2 x Sperrzahnmutter M10, Edelstahl A2
- Material: Aluminium



### Aluminium Adapterblech M10

40x83x6 mm



### Kreuzschienerverbinder-Set für SolidRail Light

- Set bestehend aus:
- Kreuzverbinder, Edelstahl A2
  - Hammerkopfschraube M10, Edelstahl A2
  - Sperrzahnmutter M10, Edelstahl A2
  - Zylinderschraube mit Unterkopfverzahnung M8, Edelstahl A2
  - Einlegemutter M8, Edelstahl A2



- ### Potentialausgleich zwischen Modul und Schiene
- zwischen Module und Montageschiene

## DAS PV STANDARD MONTAGE-SYSTEM IST GEEIGNET FÜR MODULE DER SOLAR FABRIK

	Mono S3 HC 380 Wp zebra	Mono S4 HC 410 Wp zebra	Mono S4 HC 405 Wp all black	Mono S4 425 Wp BF-DG (Glas-Glas)
Modulbreite / mm	1.038	1.134	1.134	1.134
Modullänge / mm	1.755	1.722	1.722	1.722
Höhe / mm	35	30	35	30
Gewicht / kg	19,5	21,2	21,4	23,7

Die Montage ist in Verbindung mit BRAAS Modulstützen zugelassen.

## Solar

### Kundenservice

T 06104 8010 1600

E kundenservice.solar@bmigroup.com

### Solarberatung

T 06104 8010 2000

E solarberatung.de@bmigroup.com

### BMI Deutschland GmbH

Frankfurter Landstraße 2-4  
 61440 Oberursel

bmigroup.de