

# PV Standard

Solar braucht  
Dachverstand



# PV Standard

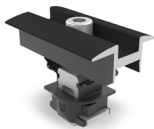
## EINFACH, UNIVERSELL UND SICHER

Das PV Standard-Montagesystem ist ein einfach aufgebautes, universelles und sicheres Gestellsystem für die Befestigung von PV-Modulen auf dem geneigten Dach. Das System besteht aus Aluminium-Grundschiene, Verbindern, Modulhaltern und den dazugehörigen Befestigungsmitteln, wie z. B. Modulklemmen und Schrauben. Auf dem Dach wird das System auf Modulstützen befestigt, die passend zum Dachpfannen-Modell erhältlich sind. Mit diesem Montagesystem können Modulfelder jeder gewünschten Größe realisiert werden.

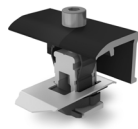
## SICHERHEIT DANK SYSTEMKOMPONENTEN



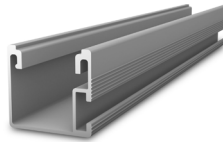
## SYSTEMBESTANDTEILE



**Universal-Mittelklemme für Rahmenhöhen von 25-40 mm**

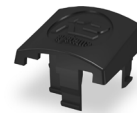


**Endklemme für Rahmenhöhen von 25-40 mm**



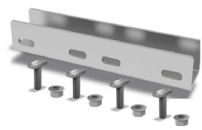
**Montageschiene SingleRail 36**

- Breite: 39,4 mm
- Höhe: 36 mm
- Längen: 2,40 und 3,65 m
- Material: Aluminium



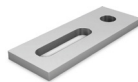
**Abdeckkappe für SingleRail 36**

- Mit einfacher Klickfunktion
- Material: Glasfaserverstärktes PA



**Verbindungs-Set für SingleRail 36**

- 4x Hammerkopfschrauben M10x30, Edelstahl A2
- 4x Sperrzahnmuttern M10, Edelstahl A2
- Material: Aluminium



**Aluminium Adapterblech M10**

- 40x83x6 mm
- Zur Montage von Vertikalschienen



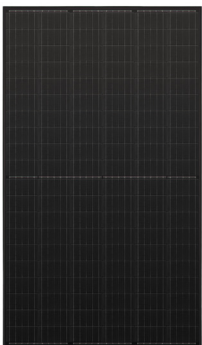
**Climber-Set 36/50**

- Zur Befestigung der Schiene am Modulstützenbügel inkl. Schrauben und Muttern
- Als Kreuzverbinder verwendbar
- Material: Aluminium



**Potentialausgleich zwischen Modul und Schiene**

## MODULE



Gerne erstellen wir Ihnen ein individuelles Angebot inkl. technischer Anlagenplanung. Darin enthalten sind die genauen Angaben des Modultyps und der Modulleistung. Bitte senden Sie uns hierfür den ausgefüllten Photovoltaik-Erhebungsbogen zu. Diesen finden Sie auf [www.bmigroup.de](http://www.bmigroup.de).

## GARANTIEN

**Jetzt neu: 30 Jahre SystemGarantie** auf die Regensicherheit des Dachsystems.



Weitere Informationen:



## SERVICES

Mit unseren Solar-Services unterstützen wir Sie bei Ihrem Photovoltaik-Projekt:

- Individuelle Fachberatung
- Anlagenplanung und Auslegung
- PV-ElektroService von Servicium

Sprechen Sie hierzu die BRAAS Solarberatung an.

## BRAAS

### Kundenservice

T 06104 8010 1600

E [kundenservice.solar@bmigroup.com](mailto:kundenservice.solar@bmigroup.com)

### Solarberatung

T 06104 8010 2000

E [solarberatung.de@bmigroup.com](mailto:solarberatung.de@bmigroup.com)

### BMI Deutschland GmbH

Frankfurter Landstraße 2-4  
61440 Oberursel

[bmigroup.de](http://bmigroup.de)