

Heisterholzer Rubin 11V  
Dachziegel

**BRAAS**

# Heisterholzer Rubin 11V



Part of **BMI**

[bmigroup.de](http://bmigroup.de)

# Heisterholzer Rubin 11V

Mit Wassersperrbereich und doppelter Ablaufnut für zuverlässigen Schutz vor Regen- und Flugschnee-eintrieb.

Die seitliche Verfalzung führt Regen- und Tauwasser geregelt über den mittigen Wasserlauf des Ziegels ab.



Durch den Verschiebebereich von 32 mm lässt sich der Ziegel optimal an die vorhandenen Sparrenlängen anpassen.

Besonders regensicher mit einer Regeldachneigung von 16°.

Dunkle Farbtöne\* mit manganbrauner Durchfärbung verhindern unschöne rote Farbblitzer bei geschnittenen Ziegeln.

**Heisterholzer Rubin 11V, erhältlich in diesen Farben:**

## MATT (ENGOBE)

Kupferrot



Dunkelbraun



Anthrazit\*



Lavarot  
(Edelengobe)



Graphitgrau  
(Edelengobe)



Vulkanschwarz\*  
(Edelengobe)



## SEIDENMATT (GLASUR)

Rotbuche



Kastanie



Tiefschwarz\*



\* Manganbraun durchgefärbt

Im Druck kann die tatsächliche Farbwirkung der Dachpfannen nur unvollkommen wiedergegeben werden.

## RUBIN 11V – DIE VERBINDUNG VON KLASSIK UND INNOVATION

Der Rubin 11V ist der flexible Dachziegel für nahezu alle Baustile. Dank seines hohen Verschiebespiels eignet er sich insbesondere für die Neueindeckung alter Dächer bei vorgegebenen Lattmaßen. Er verknüpft die einfachen Formen der Flachdachpfanne mit den besonderen technischen Anforderungen der Dachsanierung. Speziell in nördlichen Regionen Deutschlands wird der Heisterholzer Rubin 11V gerne empfohlen und verlegt.

### EIN KOMPLETTES DACHSYSTEM

- » Große Auswahl an Formziegeln und Systemkomponenten.
- » Jeweils in Funktion, Form, Farbe und Material aufeinander abgestimmt.

### TECHNISCHE DATEN

Variable Decklänge: 338 – 370 mm\*  
 Mittlere Deckbreite: 233 mm  
 Bedarf pro m<sup>2</sup>: 11,6 – 12,7 St.  
 Gewicht pro Stück: ca. 3,8 kg  
 Regeldachneigung: 16°\*\*

\* Die Ortgangziegel müssen bei größeren Überdeckungen (= geringeren Lattweiten) an der vorgesehenen Rippe der Ortgangkrempe ausgeklinkt werden.

\*\* Zusatzmaßnahmen gemäß spezifischer Angaben, siehe Verlegeanleitung Dachziegel.

### GARANTIEN

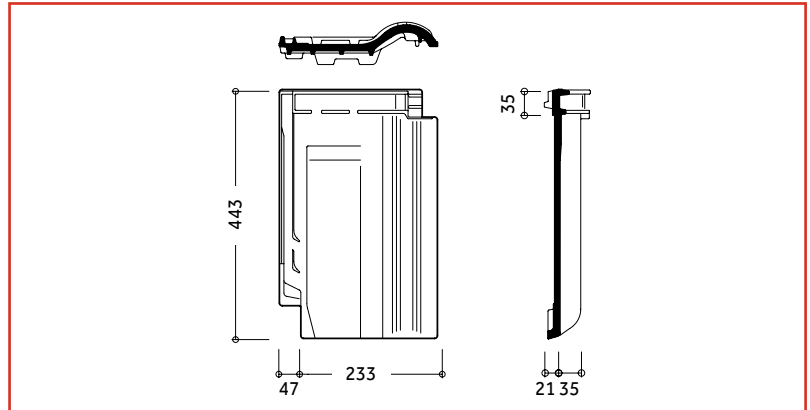
Auf unsere Dachziegel geben wir gleich zwei Garantien: 30 Jahre Material-Garantie und 10 Jahre Zusatz-Garantie auf Frostbeständigkeit.

**30** JAHRE  
BRAAS  
MATERIAL-  
GARANTIE

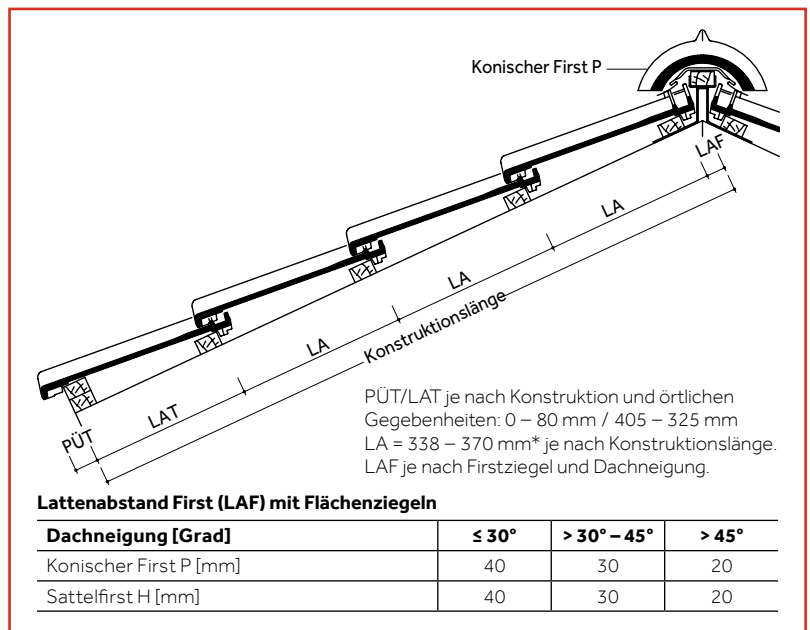
**10** JAHRE  
ZUSATZ-  
GARANTIE AUF  
FROST-  
BESTÄNDIGKEIT  
auf alle BRAAS Dachsteine

Mehr Informationen unter [www.bmigroup.de](http://www.bmigroup.de)

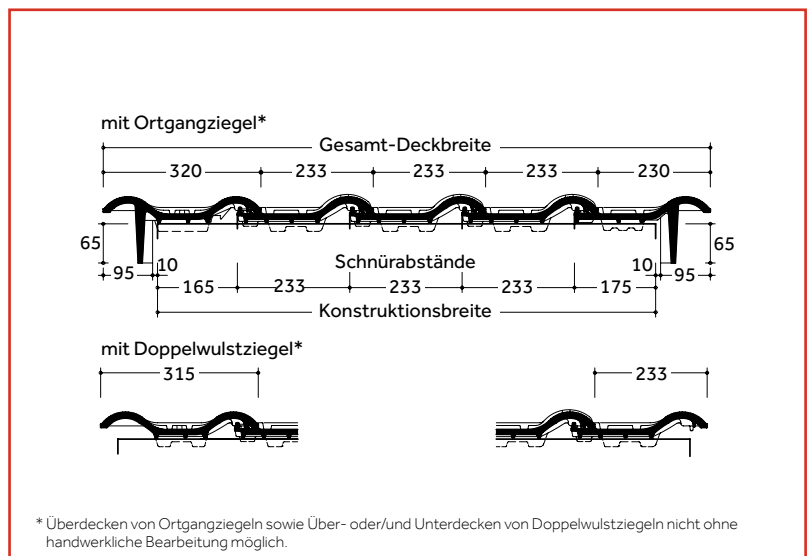
### ABMESSUNGEN



### EINTEILUNG TRAUFE – FIRST



### EINTEILUNG ORTGANG – ORTGANG



Dachziegel werden aus natürlichen Rohstoffen hergestellt. Fertigungsbedingte Schwankungen der Farbe und Oberflächenstruktur innerhalb eines engen Toleranzbereiches sind bei Mustern und Lieferlosen daher ganz normal. Sie entsprechen der Produktnorm. Farbänderungen können auch durch Witterungseinflüsse sowie Lichteinwirkung im Laufe der Zeit auftreten. Naturrote Dachziegel sowie die Farbtöne Rotbuche und Kastanie zeichnen sich zusätzlich durch ein lebendiges Farbspiel aus. Produktzeichnungen dienen der Veranschaulichung, die Maße sind keine fertigungstechnischen Sollwerte.

## MODELLABHÄNGIGE FORMZIEGEL UND SYSTEMKOMPONENTEN (BEISPIELE)

### Fläche:

Lüfterziegel



### Abschlüsse:

Firstziegel



Pultziegel



Ortgangziegel



Mansardziegel



### Durchgänge:



**Ton-Sanilüfter (oben offen)**  
Die fachgerechte Entlüftung aufsteigender Leitungen erfordert ein Entlüftungsprodukt, das allen Anforderungen standhält.

### Sicherheit, Begehung:



**Schneefangpfanne**  
Für die Aufnahme der Schneefangsysteme.



**Schneefanggitterstütze**  
Für die fachgerechte Befestigung der Schneefanggitter.



**Schneefanggitter**  
Sie verhindern das Abrutschen des Schnees vom Dach.



**Sicherheitspfanne**  
Um ein Dach sicher zu begehen, kommt man an einem sicheren Trittsystem nicht vorbei.



**Bügel für Sicherheitspfanne**  
Der Sicherheitstritt und der Sicherheitsrost werden mit Hilfe eines speziell konstruierten Bügels befestigt.



**Sicherheitsrost**  
Mit dem Sicherheitsrost und dem Bügel ist ein rutschfester Stand gewährleistet.

### Befestigung:



**Braas Clip**  
Zur optimalen Windsog-sicherung, die das Dach vor extremen Wettersituationen schützt.



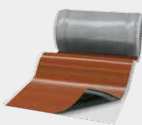
**Kehl- / Gratklammer**  
Für die einfache und schnelle Befestigung von geschnittenen Dachpfannen an Grat und Kehl.



**Modulstütze**  
Als Befestigungssystem zur Aufdach-Montage von Photovoltaikanlagen und Thermokollektoren.

## MODELLUNABHÄNGIGE SYSTEMKOMPONENTEN (BEISPIELE)

### Anschlüsse:



**20 JAHRE**  
BRAAS MATERIAL-GARANTIE  
auf Wakaflex

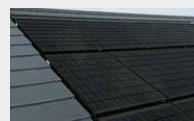
**Wakaflex** lässt sich als Wand- und Kaminanschluss schnell und einfach verlegen, Werkzeuge sind kaum notwendig.



**15 JAHRE**  
BRAAS MATERIAL-GARANTIE  
auf Figaroll, Figaroll Plus, Figaroll Plus S, Metallroll

**Figaroll Plus** dient zur Trockenfirst- / Trockengratverlegung mit hervorragenden Lüftungseigenschaften.

### Photovoltaik & Solarthermie:

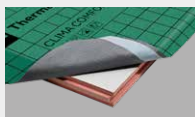


**PV Indax** ist ein Indachsystem, das sich nicht vom Dach hervorhebt. Die Module werden homogen in das Dach integriert.

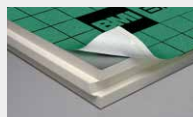


**Thermokollektoren** bieten eine nachhaltige Lösung zur Kosteneinsparung beim Energieverbrauch.

### Aufsparrendämmung:



**Clima Comfort** ist eine Hochleistungsdämmlösung, die absolut dünn und gleichzeitig besonders effizient ist. Die Dämmplatten bestehen aus Resol-Hartschaum.



**DivoDämm Top** ist ein hocheffizientes, diffusionsfähiges Dämmelement für den Einsatz in der Dachsanierung und im Neubau.

### Unterspannbahnen:



**Divoroll Bahnen** sind die beste Grundlage, um die Unterkonstruktion des Daches vor Feuchtigkeit zu schützen.

**15 JAHRE**  
BRAAS FUNKTIONS-GARANTIE  
auf Divoroll Premium WU, Top RU

**10 JAHRE**  
BRAAS FUNKTIONS-GARANTIE  
auf Divoroll Universal+ 25, Kompakt 25

**30 JAHRE**  
BRAAS FUNKTIONS-GARANTIE  
auf Divoroll Comfort 4D, Maximum RU



**Heisterholzer Rubin 11V**

Seidenmatt (Glasur),  
Tiefschwarz

**Heisterholzer Rubin 11V**  
Seidenmatt (Glasur), Rotbuche



**Alles gut bedacht**

**BRAAS**

**Innendienst**

**T** 06104 800 1000

**E** [innendienst@bmigroup.com](mailto:innendienst@bmigroup.com)

**Technische Beratung**

**T** 06104 800 1030

**E** [awt.beratung.de@bmigroup.com](mailto:awt.beratung.de@bmigroup.com)

**Solarberatung**

**T** 06104 800 1060

**E** [solarberatung.de@bmigroup.com](mailto:solarberatung.de@bmigroup.com)

**BMI Deutschland GmbH**

Frankfurter Landstraße 2–4

61440 Oberursel

**[bmigroup.de](http://bmigroup.de)**