

Doppel-S  
Dachstein

**BRAAS**

# Doppel-S



Part of **BMI**

[bmigroup.de](http://bmigroup.de)

# Doppel-S

Der extrem feste Dachstein-Körper bietet sicheren Schutz vor widrigen Witterungsverhältnissen.

Ein doppelter seitlicher Wasserlauf schützt vor Regen- und Flugschnee-eintrieb ins Dach.



Die charakteristisch asymmetrische Wellenform führt zu beeindruckenden Licht- und Schattenspielen auf dem Dach.

Eine feine Mikromörtelschicht sorgt für eine glatte, länger saubere Oberfläche.

**Doppel-S, erhältlich in diesen Farben:**

## STAR MATT

Klassisch-Rot



Granit



## STAR SEIDENMATT

Granit



Tiefschwarz



Im Druck kann die tatsächliche Farbwirkung der Dachpfannen nur unvollkommen wiedergegeben werden.

## DOPPEL-S – SICHERHEIT AUF NORDDEUTSCHE ART

Durch die asymmetrische Wellenform des Dachsteins Doppel-S erhält jedes Dach ein interessantes Licht- und Schattenspiel. Der besondere Charme seines charakteristischen Profils wird besonders in Norddeutschland geschätzt. Das macht ihn dort schon seit über 60 Jahren zum Klassiker.

## EIN KOMPLETTES DACHSYSTEM

- » Große Auswahl an Formsteinen und Systemkomponenten.
- » Jeweils in Funktion, Form, Farbe und Material aufeinander abgestimmt.

## TECHNISCHE DATEN

Variable Decklänge: 312 – 345 mm\*  
 Deckbreite: 300 mm  
 Bedarf pro m<sup>2</sup>: 9,7 – 10,7 St.\*  
 Gewicht pro Stück: ca. 4,35 kg  
 Regeldachneigung: 22°

\* dachneigungsabhängig

## GARANTIEN

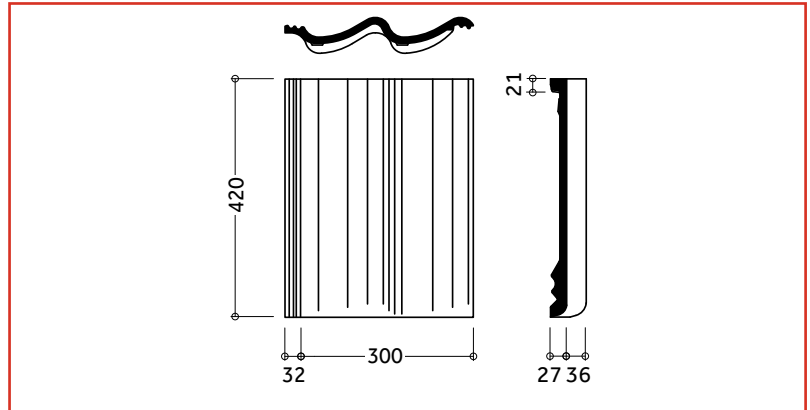
Auf unsere Dachsteine geben wir gleich zwei Garantien: 30 Jahre Material-Garantie und 30 Jahre Zusatz-Garantie auf Frostbeständigkeit.

**30** JAHRE  
BRAAS  
MATERIAL-  
GARANTIE

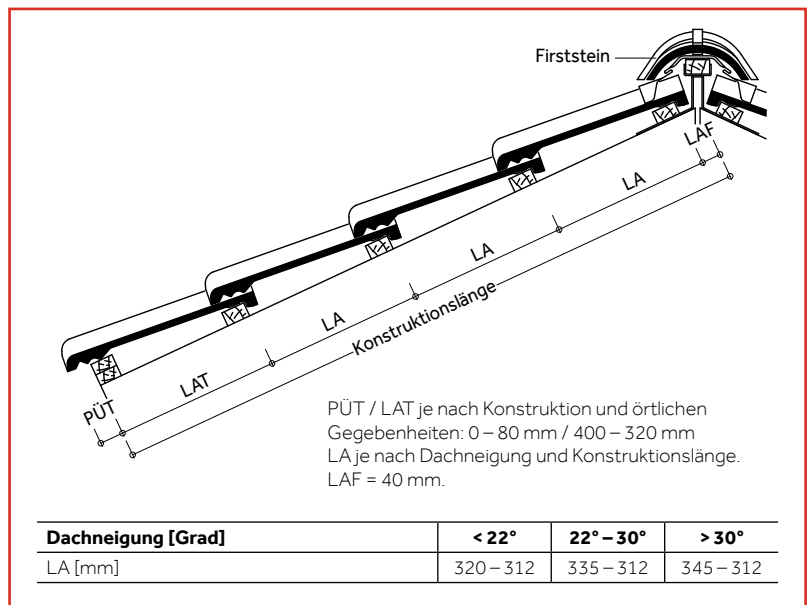
**30** JAHRE  
ZUSATZ-  
GARANTIE AUF  
FROST-  
BESTÄNDIGKEIT  
auf alle BRAAS Dachsteine

Mehr Informationen unter [www.bmigroup.de](http://www.bmigroup.de)

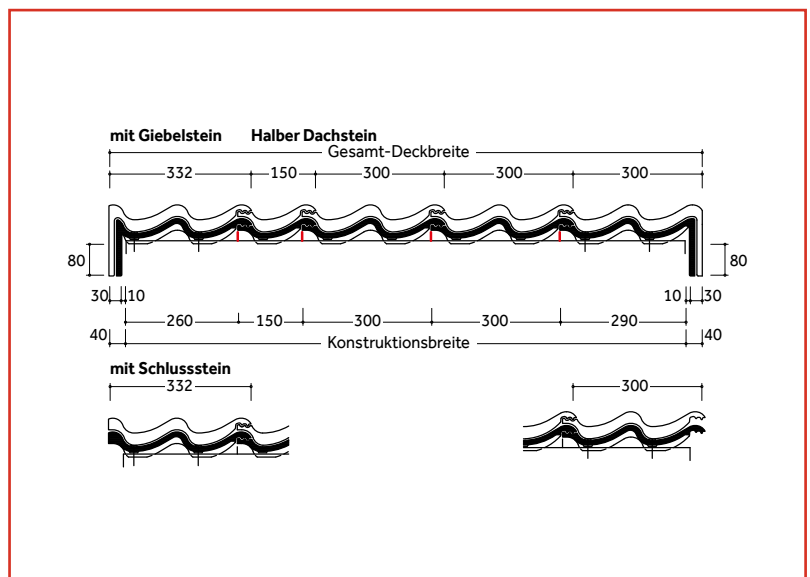
## ABMESSUNGEN



## EINTEILUNG TRAUFE – FIRST



## EINTEILUNG ORTGANG – ORTGANG



Dachsteine werden aus natürlichen Rohstoffen hergestellt. Fertigungsbedingte Schwankungen der Farbe und Oberflächenstruktur innerhalb eines engen Toleranzbereiches sind bei Mustern und Lieferlosen daher ganz normal. Sie entsprechen der Produktnorm. Farbänderungen können auch durch Witterungseinflüsse sowie Lichteinwirkung im Laufe der Zeit auftreten.

Produktzeichnungen dienen der Veranschaulichung, die Maße sind keine fertigungstechnischen Sollwerte. Die Deckmaße in den Dacheinteilungszeichnungen sind verbindlich, die Darstellungen haben beispielhaften Charakter.

## MODELLABHÄNGIGE FORMSTEINE UND SYSTEMKOMPONENTEN (BEISPIELE)

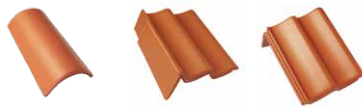
### Fläche:

Halber Normalstein Lüfterstein



### Abschlüsse:

Firststein Giebelstein Pultstein



Mansardstein



### Durchgänge:



**Durovent Premium Sanilüfter (oben offen)**  
Die fachgerechte Entlüftung aufsteigender Leitungen erfordert ein Entlüftungsprodukt, das allen Anforderungen standhält.

### Sicherheit, Begehung:



**Schneefangpfanne**  
Für die Aufnahme der Schneefangsysteme.



**Schneefanggitterstütze**  
Für die fachgerechte Befestigung der Schneefanggitter.



**Schneefanggitter**  
Sie verhindern das Abrutschen des Schnees vom Dach.



**Standstein**  
Um ein Dach sicher zu begehen, kommt man an einem sicheren Trittsystem nicht vorbei.



**Bügel für Standstein**  
Der Sicherheitstritt und der Sicherheitsrost werden mit Hilfe eines speziell konstruierten Bügels befestigt.



**Sicherheitsrost**  
Mit dem Sicherheitsrost und dem Bügel ist ein rutschfester Stand gewährleistet.

### Befestigung:



**Braas Clip**  
Zur optimalen Windsog-sicherung, die das Dach vor extremen Wettersituationen schützt.



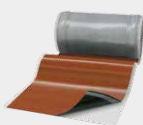
**Kehl- / Gratklammer**  
Für die einfache und schnelle Befestigung von geschnittenen Dachpfannen an Grat und Kehle.



**Modulstütze**  
Als Befestigungssystem zur Aufdach-Montage von Photovoltaikanlagen und Thermokollektoren.

## MODELLUNABHÄNGIGE SYSTEMKOMPONENTEN (BEISPIELE)

### Anschlüsse:



**20 JAHRE**  
BRAAS MATERIAL-GARANTIE auf Wakaflex

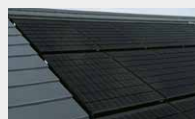
**Wakaflex** lässt sich als Wand- und Kaminanschluss schnell und einfach verlegen, Werkzeuge sind kaum notwendig.



**15 JAHRE**  
BRAAS MATERIAL-GARANTIE auf Figaroll, Figaroll Plus, Figaroll Plus S, Metallroll

**Figaroll Plus** dient zur Trockenfirst- / Trockengratverlegung mit hervorragenden Lüftungseigenschaften.

### Photovoltaik & Solarthermie:

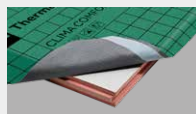


**PV Indax** ist ein Indachsystem, das sich nicht vom Dach hervorhebt. Die Module werden homogen in das Dach integriert.

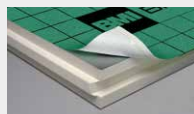


**Thermokollektoren** bieten eine nachhaltige Lösung zur Kosteneinsparung beim Energieverbrauch.

### Aufsparrendämmung:



**Clima Comfort** ist eine Hochleistungsdämmung, die absolut dünn und gleichzeitig besonders effizient ist. Die Dämmplatten bestehen aus Resol-Hartschaum.



**DivoDämm Top** ist ein hoch-effizientes, diffusionsfähiges Dämmelement für den Einsatz in der Dachsanierung und im Neubau.

### Unterspannbahnen:



**Divoroll Bahnen** sind die beste Grundlage, um die Unterkonstruktion des Daches vor Feuchtigkeit zu schützen.

**15 JAHRE**  
BRAAS FUNKTIONS-GARANTIE auf Divoroll Premium WU, Top RU

**10 JAHRE**  
BRAAS FUNKTIONS-GARANTIE auf Divoroll Universal+ 25, Kompakt 25

**30 JAHRE**  
BRAAS FUNKTIONS-GARANTIE auf Divoroll Comfort 4D, Maximum RU





**Doppel-S**  
Star (Seidenmatt),  
Tiefschwarz

**Doppel-S**  
Star (Matt), Klassisch-Rot



**Alles gut bedacht**

**BRAAS**

**Innendienst**

**T** 06104 800 1000

**E** [innendienst@bmigroup.com](mailto:innendienst@bmigroup.com)

**Technische Beratung**

**T** 06104 800 1030

**E** [awt.beratung.de@bmigroup.com](mailto:awt.beratung.de@bmigroup.com)

**Solarberatung**

**T** 06104 800 1060

**E** [solarberatung.de@bmigroup.com](mailto:solarberatung.de@bmigroup.com)

**BMI Deutschland GmbH**

Frankfurter Landstraße 2–4

61440 Oberursel

**[bmigroup.de](http://bmigroup.de)**