

# Difuzní fólie

## Bramac PRO Resistant



### VÝHODY:

- lze použít pro dvouplášťové i tříplášťové střechy
- odolná proti prostředkům preventivní ochrany dřeva
- lze pokládat na tepelnou izolaci nebo zavěsit volně na krokve
- 10 let záruky na Funkční systém Bramac
- odolnost fólie vůči UV záření

### POPIS PRODUKTU:

Difuzní fólie PRO Resistant je střešní fólie, která ve střešním plášti zajišťuje funkci doplňkové hydroizolační vrstvy. Skládá se z více vrstev a je difúzně otevřená. Horní lícová vrstva je opatřena hydrofobizací, která zaručuje, že fólie PRO Resistant je odolná proti prostředkům preventivní ochrany dřeva\*.

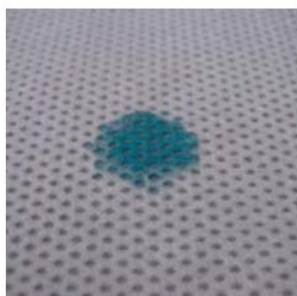
Difuzní fólii PRO Resistant je možné na tepelnou izolaci nebo zavěsit volně na krokve. Pokládá se potištěnou stranou nahoru. Difuzní fólie PRO Resistant umožňuje provedení maximální třídy těsnosti 5. Do 4 týdnu po položení je nezbytné fólii zakrýt krytinou a tím fólii chránit před slunečním zářením. Vždy je potřeba zajistit dostatečné odvětrání vzduchové vrstvy mezi krytinou a fólií (nejčastěji použitím kontralatí).

### POUŽITÍ

- volně na krokve
- na mezikrokevní tepelnou izolaci

### Pokus působení silného koncentráту chemické impregnace v oblasti probití hřebíkem:

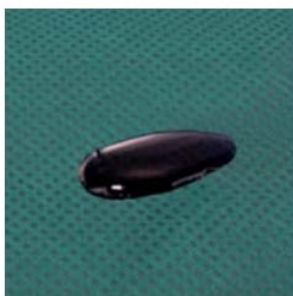
- U běžné difuzní fólie dochází již po dvou minutách k protečení



Běžná difuzní fólie



- U fólii s úpravou RESISTANT ani po mnoha hodinách nedojde k protečení



Difuzní fólie s úpravou RESISTANT



\*) Odolností proti prostředkům preventivní ochrany dřeva je myšlena odolnost za situace, kdy dojde vlivem srážek k vyluhování chemické impregnace z kontralatí a latí ve fázi před zakrytím krytinou. V žádném případě není možné klást na fólii kontralatě nebo latě před vyschnutím chemické impregnace nebo již instalované kontralatě a latě natírat či stříkat chemickou impregnací přímo na střeše.

**TECHNICKÉ ÚDAJE**

Určeno pro model:	pro všechny modely betonových a keramických tašek		
Materiál:	třívrstvá střešní fólie, okrajové vrstvy tvořeny polypropylenovou netkanou textilií (horní vrstva opatřena úpravou Resistant), uprostřed paropropustná membrána		
Barvy:	shora zelená, zdola šedočerná		
Plošná hmotnost: EN 1849-2	110 g/m <sup>2</sup>		± 10
Délka role: EN 1848-2	50 m		
Šířka role: EN 1848-2	1,5 m		
Plocha role:	75 m <sup>2</sup>		
Přímost: EN 1848-2	< 30 mm na 10m		
Reakce na oheň: EN 13501-1 a EN 11925-2	E		
Odolnost proti pronikání vody: EN 1928	W 1		
Ekvivalentní difuzní tloušťka sd: EN 12572	0,02 m		± 0,01
Pevnost v tahu: EN 12572	podélně	220 N / 50 mm	± 20
	příčně	170 N / 50 mm	± 20
Tažnost: EN 12311-1	podélně	70%	± 15
	příčně	80%	± 15
Odolnost proti protrhávání: (dířka hřebíku), EN 12310-1	podélně	130 N	± 30
	příčně	155 N	± 30
Rozměrová stálost: EN 12311-1	2 < __ %		
Ohebnost za nízkých teplot: EN 1109	-20°C		
Pevnost v tahu po umělém stárnutí: EN 1297 a EN 12311-1	podélně	190 N / 50 mm	± 30
	příčně	140 N / 50 mm	± 30
Tažnost po umělém stárnutí: EN 1297 a EN 12311-1	podélně	50%	± 15
	příčně	60%	± 15
Odolnosti proti pronikání vody po umělém stárnutí EN 1297 a EN 1928	W 1		
Teplotní odolnost: DIN 53361	-40°C až +80°C		
Propustnost vody: EN 20811	> 2500 mm		
Odolnost proti UV záření:	4 měsíce		
Zakrýt krytinou do:	4 týdnů		