

Wolfin M

Die Spezialbahn für die Flachdachsanierung



BMI VILLAS

Hochwertige und kostengünstige
Sanierung von Flachdächern

bmigroup.com/at

Wolfen M trocknet feuchte Dach- schichten aus.

**WOLFEN M IST EINE DER DAMPFDIFFUSIONSFÄHIGSTEN
KUNSTSTOFFABDICHTUNGSBAHNEN AM MARKT.
SIE VERFÜGT ALS EINZIGE BAHN ÜBER EINEN μ -WERT
VON NUR 10.000 (+/- 3.000).**

Aufgrund der schwarzen WOLFEN-Bahn entwickelt sich unter Sonneneinstrahlung in kürzester Zeit ein hoher Dampfdruck innerhalb des Dachschichtenpaketes (bis 70°C), wodurch ein Austrocknungsprozess in Gang gesetzt wird.

Zu diesem physikalischen Vorgang liegen wissenschaftlich fundierte Prüfergebnisse des Fraunhofer-Instituts in Holzkirchen, sowie der TU München vor.

Das Ergebnis dieser Untersuchungen zeigt: WOLFEN Bahnen lassen sinnvolle Diffusionsvorgänge zu und können durchfeuchtete Dachschichten nach der Sanierung wieder austrocknen.



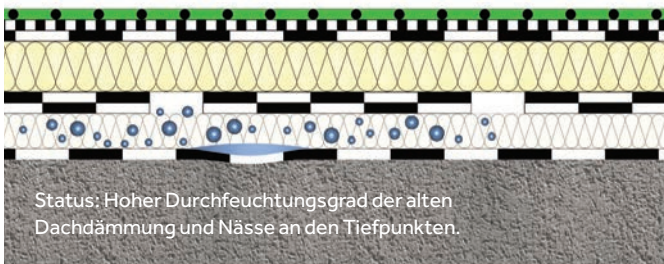


ÜBER DIE BMI GRUPPE

Die BMI Gruppe ist der größte Hersteller von Steil- und Flachdachsystemen in Europa und ihrerseits Teil der Standard Industries Konzernfamilie, zu der auch GAF, der führende Hersteller von Dach- und Abdichtungssystemen in Nordamerika gehört.

Seit Mitte 2017 ist die Villas Austria – zusammen mit ihrer Schwester Bramac Dachsysteme International – Teil der BMI Gruppe. Mit diesem Zusammenschluss zur BMI Austria GmbH hat eine intensive Zusammenarbeit von Flach- und Steildachspezialisten begonnen – mit dem Ziel, die Dachlandschaften Österreichs gemeinsam zu gestalten.

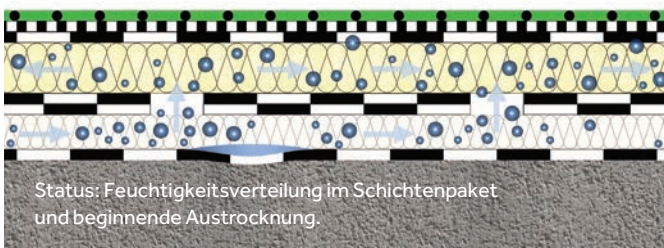
Das Prinzip der Austrocknung des Dachschichtenpakets.



Status: Hoher Durchfeuchtungsgrad der alten Dachdämmung und Nässe an den Tiefpunkten.

1. Phase

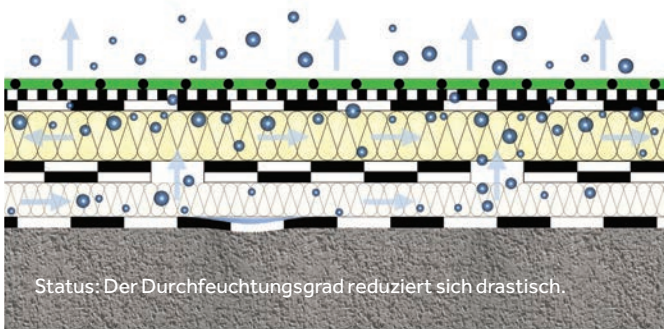
Erhalt des alten Dachschichtenpakets, Perforation der bestehenden Abdichtung (mind. 5 Löcher/m² – Durchmesser ca. 25 mm) und ggf. Aufbringen einer zusätzlichen Dämmung. Abdichtung des Daches mit der WOLFFIN M (Farbe schwarz).



Status: Feuchtigkeitsverteilung im Schichtenpaket und beginnende Austrocknung.

2. Phase

Durch die schwarze Farbe der WOLFFIN-Bahn beginnt eine Erwärmung des Dachschichtenpakets. Die Feuchtigkeit verteilt sich zunächst in den Dachaufbauten.



Status: Der Durchfeuchtungsgrad reduziert sich drastisch.

3. Phase

Durch die gleichmäßige horizontale Verteilung der Feuchtigkeit im Dämmstoffpaket wird die gesamte Fläche der WOLFFIN-Abdichtung für die Austrocknung genutzt. Die Austrocknungsgeschwindigkeit steigt.



Status: Der Durchfeuchtungsgrad tendiert gegen Null. Die langlebige WOLFFIN Bahn schützt das Dach dauerhaft.

4. Phase

Das Dach trocknet aus. In der Untersuchung des Fraunhofer Instituts erfolgte die Austrocknung in ca. 2 Jahren.



TIPP: Der BMI FeuchteSensor eignet sich hier perfekt zur Überwachung des Dachpaketes während der Austrocknungsphase. Informieren Sie sich über unser Flachdach-Überwachungssystem auf www.bmigroup.com/at.

DIE BEWÄHRTE ALTERNATIVE ZUM KOMPLETTEN RÜCKBAU

Die Sanierung mit WOLFİN Dach- und Dichtungsbahnen hat sich seit vielen Jahrzehnten bewährt. Dabei wird das alte Schichtenpaket erhalten, ggf. eine zusätzliche Dämmung aufgebracht und der gesamte Aufbau mit einer WOLFİN Bahn neu abgedichtet. Der Einsatz dieser Produkte wird nach Absprache mit unserer Anwendungstechnik vor Ort begutachtet, beraten und freigegeben.

Entscheidend hierfür sind die hohe Diffusionsfähigkeit sowie die schwarze Bahnenfarbe. Sie bewirkt eine starke Erwärmung des Schichtenaufbaus bei Sonneneinstrahlung und so eine etwa dreifach höhere Austrocknungsmenge gegenüber hellen Bahnen im gleichen Zeitraum. Die Richtigkeit dieser Methode wird auch von Bauphysikern bestätigt.

Die Kosten für eine Dachsanierung werden durch die WOLFİN M deutlich gesenkt, da der aufwändige Rückbau und die teure Entsorgung eingespart werden können. So wird auch die Umwelt durch die Vermeidung von Bauabfällen entlastet.

WARUM ALSO KOMPLETT ABREISSEN?

Setzen Sie auf eine Zusatzdämmung mit einer Abdichtung aus der WOLFİN M Dach- und Dichtungsbahn.

ARBEITSSCHRITTE BEI DER SANIERUNG IM VERGLEICH		
	Klassische Sanierung	Sanierung mit Wolfin M
Abriss	■	
Entsorgung	■	
Ggf. Bitumenvoranstrich	■	
Völlig neue Dämmung	■	
Perforation und Zusatzdämmung		■
Neue Abdichtung	■	■
Einbau BMI FeuchteSensor		■

Dachsanierung - Kostenanalyse in der Praxis.



FALLSTUDIE

**Sanierungsmethoden eines Objektes
mittlerer Größe mit Auflast im Vergleich**

Traditionelle Sanierungsmethode:
Entfernen und Entsorgung des Altbestandes
(Abdichtung, Dämmstoff, usw.) und
Installation eines neuen Dachaufbaues
(z.B. Dämmung und zwei Lagen bituminöser
Abdichtung).

Sanierungslösung mit Wolfin M:
Stanzen von Löchern von mind.
5 x 25 mm pro m² durch die vorhandene
Dachmembranschicht und ggf. Aufbringen
einer zusätzlichen Dämmung. Verlegung der
WOLFIN M Membran und Installation des
BMI FeuchteSensors.

Einsparung
Sanierungskosten
bis zu

50%
mit der
WOLFIN M

Fazit: Die Kosten für die Sanierungslösung
mit der Wolfin M waren signifikant niedriger
als der Wiederaufbau eines leistungsfähigen
Abdichtungspakets in Verbindung mit
teuren Entsorgungskosten.



Dipl. Ing. Arthur Grossinger
Technische Beratung Projekte
BMI Österreich



Das alte Dachschichtenpaket abzureißen kostet sehr viel Geld; die sachgerechte und materialgetrennte Entsorgung im Besonderen. Der Wiederaufbau eines leistungsfähigen Wärmedämm- und Abdichtungspakets in Verbindung mit den Entsorgungskosten ist auf alle Fälle teurer als das bloße Aufstocken der vorhandenen Dämmung. Und ökologisch sinnvoll ist die Sanierung unter Beibehaltung des alten Pakets, weil so sowohl die Sondermülldeponien nicht zusätzlich belastet als auch die Rohstoffressourcen geschont werden. Auch im Sinne der Nachhaltigkeit ist es vorteilhaft, die Produktlebenszyklen zu verlängern.



Dachsanierung Firma Triumph



Dachsanierung des Festpielhauses in St. Pölten

Wolfin M - für hochwertige Flachdachlösungen.

PRODUKTBESCHREIBUNG

WOLFIN M ist eine mittig durch ein Glasgitter verstärkte, bitumenbeständige Kunststoff-Dachbahn. Sie zeichnet sich durch hohe Diffusionsfähigkeit aus und ist daher ideal für den Einsatz in der Sanierung aber auch im Neubau.

TECHNISCHE DETAILS UND ANWENDUNG

WOLFIN M Dach- und Dichtungsbahnen werden auf Werkstoffbasis Polyvinylchlorid (PVC-P-BV) im Extrusionsverfahren, durchgehend homogen – keine unterschiedlichen Ober-Mittel-Unterschichten – mit mittiger Verstärkung in der jeweiligen Nenndicke hergestellt. Sie zeichnen sich durch Ihre einzigartige Bitumenbeständigkeit aus, sind frei von toxischen Schwermetallen und Flammschutzmitteln sowie lebenslang quell- und heißluftschweißbar.

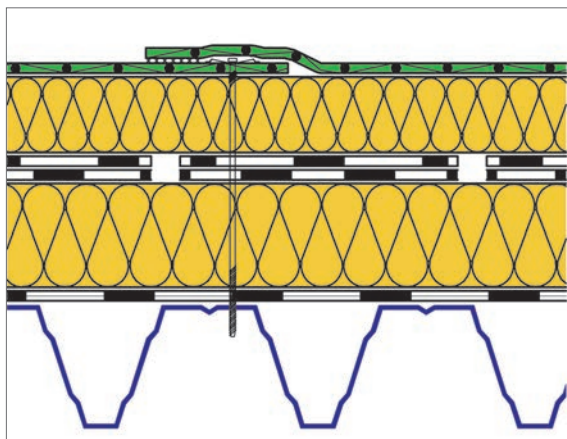
Im Flachdachbereich wird **WOLFIN M** mechanisch befestigt und lose verlegt unter Auflast eingesetzt. In der Bauwerksabdichtung werden alle Anwendungsfälle mit **WOLFIN M** ebenfalls abgedeckt.



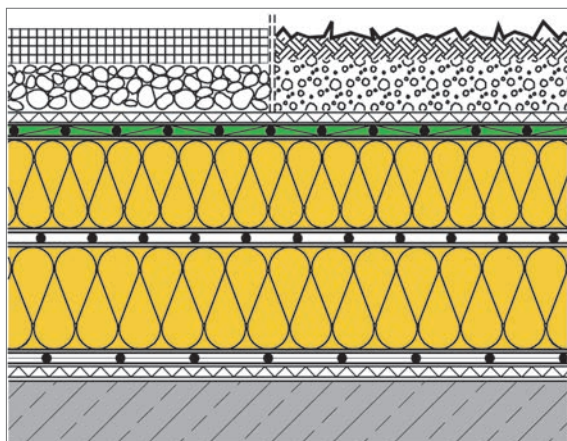
WOLFIN M-VERLEGEARTEN

SANIERUNG

Erhalt des vorhandenen Schichtenaufbaus

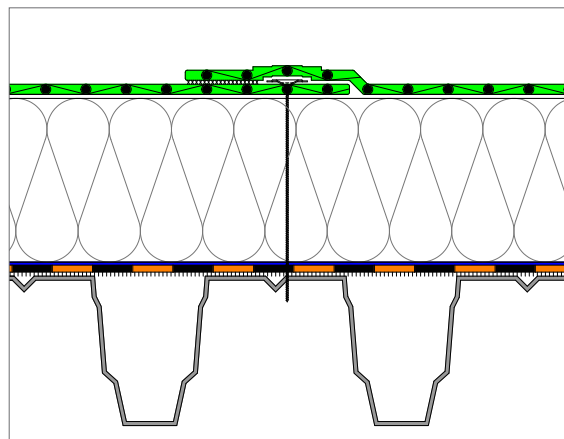


Mechanisch befestigter Schichtenaufbau, auch Sanierung feuchter Altdachschichten

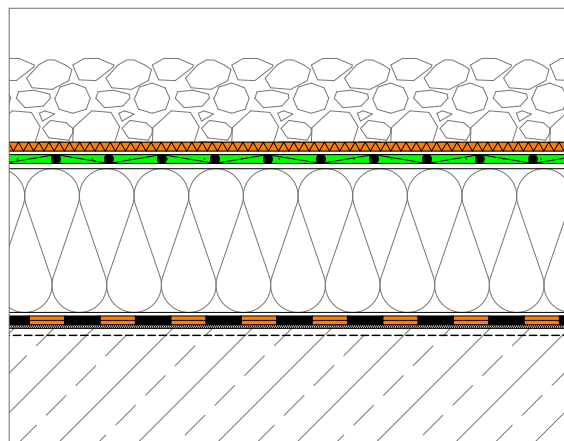


Lose verlegt unter Auflast

NEUBAU



Mechanisch befestigter Schichtenaufbau



Lose verlegt unter Auflast

PRODUKTEIGENSCHAFTEN UND VORTEILE

- Die Premiümlösung für Dachsanierung, Bauwerks- und Spezialabdichtungen
- Eine der dampfdiffusionsfähigsten Kunststoffabdichtungsbahnen am Markt
- Ermöglicht Austrocknung feuchter Dachschichten – nachgewiesen durch das Fraunhofer Institut
- Durchgehend homogen, keine unterschiedlichen Ober- und Unterseiten
- Extrem alterungsbeständig und hochrobust
- Höchste Chemikalien- und Mikrobenbeständigkeit
- Bitumenbeständig
- Exzellente Verarbeitungseigenschaften
- Wurzel- und rhizomfest
- Lebenslang quell- und heißluftschweißbar
- Frei von Flammschutzmitteln
- Dämmstoffneutral

Wolfin steht für höchste Qualität.

DURCHGEHEND HOMOGEN

WOLFIN-Bahnen sind einlagige, durchgehend homogene, hochpolymere Dach- und Dichtungsbahnen, WOLFIN-Bahnen enthalten keine monomeren Weichmacher. Der Anteil der hochpolymeren Stoffe liegt bei über 94 %. WOLFIN-Bahnen enthalten keine Füllstoffe, oder Stoffe, die in Kombination mit dauerhafter Wasserbelastung ausgewaschen werden können. WOLFIN-Bahnen werden aufgrund ihrer einmaligen Rezeptur ohne zusätzliche Flammschutzmittel gefertigt.

LANGZEITERFAHRUNG – IN ALLEN KLIMAZONEN

WOLFIN-Bahnen werden, gleich ob Sanierung oder Neubau, seit mehr als 50 Jahren auf allen Kontinenten im Bereich Dach- und Bauwerksabdichtung erfolgreich eingesetzt; gleich ob lose verlegt, mechanisch befestigt, verklebt, unter Begrünungen oder anderen Auflasten.

GANZJÄHRIG GLEICHBLEIBENDE EIGENSCHAFTEN

WOLFIN-Bahnen werden in Rezeptur und Ausstattung gleichbleibend seit Jahrzehnten gefertigt. Aufgrund der hochwertigen Rezeptur sowie fremdüberwachter, konstant hoher Fertigungsqualität sind jahreszeitlich bedingte Rezepturänderungen (Sommer/Winter) zur Verbesserung der Bahnenflexibilität für die Verarbeitung bei WOLFIN nicht erforderlich.

DAUERHAFT VERARBEITUNGSFREUNDLICH

Die Verschweißbarkeit ist auch nach Bewitterung gewährleistet. Kunststoff- und Kautschukbahnen erfahren durch UV-Belastung eine Oxidation der Bahnoberfläche, welche vor homogener Verschweißung vielfach nur mit sehr hohem Aufwand zu entfernen ist. WOLFIN-Bahnen sind lebenslang quell- und heißluftverschweißbar, da eine eventuell vorhandene Oxidationsschicht ohne besonderen Aufwand entfernt werden kann.

WERTE- UND UMWELTSCHUTZ:

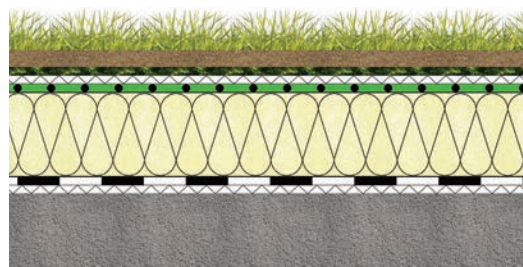
HÖCHSTE CHEMIKALIENBESTÄNDIGKEIT

WOLFIN-Bahnen haben eine extrem hohe Chemikalienbeständigkeit. So ist WOLFIN z. B. beständig gegen Kerosin, Öle und Fette, schwefelige Säure sowie 85%ige Milchsäure (wichtig bei Küchenabdichtungen).

Wolfin ist ...

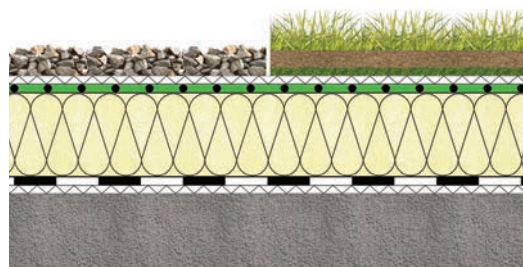
Wurzelfest

WOLFIN wurde nach den harten Prüfkriterien des FLL-Verfahrens in einer mehrere Jahre dauernden Langzeituntersuchung auf seine Wurzel- und Rhizomfestigkeit geprüft. WOLFIN hat die Prüfung nach dem FLL-Verfahren erfolgreich bestanden. Praxiserfahrungen mit WOLFIN als Abdichtung und Wurzelschutz liegen seit über 50 Jahren vor.



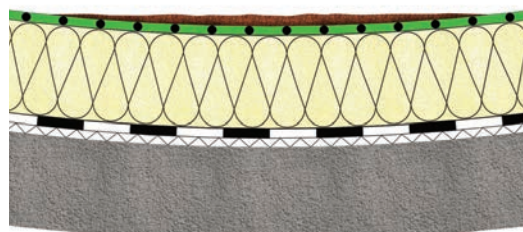
Mikrobenbeständig

In Schmutzablagerungen, Kies und Pfützen bilden sich Mikroben und Bakterien. WOLFIN ist dagegen beständig. WOLFIN braucht keine gezielte Mikroben-„Ausrüstung“ in der Rezeptur. Ob nackt, unter Auflast oder Begrünung: Es gibt nur eine WOLFIN Rezeptur.



Rotalgenbeständig

In Pfützen auf dem Dach bilden sich Rotalgen. WOLFIN ist gegen Rotalgen und haftende Beläge beständig. Auch Humussäuren und lehmige Bestandteile stellen für diese Qualitätsbahnen kein Problem dar.



Überragend bitumenbeständig

Die Bitumenbeständigkeit von WOLFIN ist unter den Kunststoffabdichtungsbahnen einzigartig. Unabhängige Untersuchungen zeigen überzeugend auf, dass die Beständigkeit von WOLFIN weit über die Anforderungen der jeweiligen Norm hinausgeht. WOLFIN zeigt praktisch keine Veränderungen (Aufquellen oder Masseverlust).

Die Vorteile liegen auf der Hand:

- Zwischen WOLFIN und Bitumenbahnen sind keine Trennlagen erforderlich. Ob Neu- oder Altbitumen, WOLFIN kann direkt damit in Verbindung gebracht werden
- Ausdiffundierende Fluxöle gehen durch die WOLFIN Bahn und schaden dieser nicht.
- Bitumen an den Schuhen und der Kleidung der Handwerker schadet WOLFIN nicht.
- Der Ausstoß von Kraftwerken, Stahlwerken, Autos und Schornsteinen schadet WOLFIN nicht.
- Asphalt- und Bitumenstaub, die beim Straßenrecycling anfallen, schaden WOLFIN nicht.

BMI Austria GmbH
Hauptverwaltung Pöchlarn

Bramacstraße 9
A-3380 Pöchlarn
T +43 (0) 2757 4010-0
E office.austria@bmigroup.com

[bmigroup.com/at](https://www.bmigroup.com/at)

Hersteller-Verarbeitungsvorschriften
© Copyright BMI Austria GmbH
Technische Änderungen vorbehalten
Satz- und Druckfehler vorbehalten
Stand Dezember 2021
01/2022, ersetzt Ausgabe 01/2021
Bei allen Abbildungen handelt es sich
um Symbolfotos.