

# Cosmofin GG Plus

## Der effiziente Flachdachmeister



**BMI VILLAS**

Die Dachfolie für  
großflächige Abichtungen

[bmigroup.com/at](http://bmigroup.com/at)

# Für die wirtschaftliche Abdichtung von Großflächen: Cosmofin GG Plus

Crowne Plaza Hotel, Belgrad



**Cosmofin GG Plus ist eine hochwertige thermoplastische Kunststoffdachbahn aus monomer weichgestelltem PVC, mittig verstärkt mit einem äußerst stabilen Kombinationsträger aus Glaslege und Glasvlies.**

Die langzeitbewährte rezeptive Ausstattung der Dachbahn Cosmofin GG Plus ermöglicht eine sehr gute handwerkliche Verarbeitung. Durch das mittige Glasvlies ist die Bahn speziell auch für die lose Verlegung unter Auflast geeignet (siehe Verlegerichtlinie); gleichzeitig ist sie durch die mittige Verstärkung aus Glasgelege aber auch die richtige Wahl im mechanisch befestigten Aufbau. Sie bietet Ihnen daher bei der Lagerhaltung große ökonomische Vorteile, denn für zwei Verlegearten wird nur eine Bahn benötigt!

Als Teil unseres Produktprogramms ist Cosmofin GG Plus besonders für die effizienten Großflächenabdichtungen im Neubaubereich konzipiert. Hochwertige Systemteile wie Verbundbleche, Klebstoffe, Kunststoff- und Edelstahl Entwässerungselemente sowie materialidentische Formteile und eine homogene Bahn Typ Cosmofin F für Detailpunkte – wie z. B. Rohreinfassungen – ergänzen das Sortiment.

### Cosmofin GG Plus wird im hochwertigen Extrusionsverfahren gefertigt und zeichnet sich durch herausragende Produkteigenschaften aus:

- Spezielle Kombinationsträgereinlage aus Glasgelege und Glasvlies, nicht kapillar wirksam
- Keine Nahtversiegelung erforderlich
- Kälteflexibel
- Hohe Dimensionsstabilität durch mittigen Kombinationsträger
- Wurzel- und rhizomfest (FLL-geprüft)
- Heißluft- und quellschweißbar
- Recyclebar
- Ökonomische Vorteile für unsere Partner – eine Bahn für beide Verlegearten



Mit innenliegender Kombinationsträgereinlage: Cosmofin GG Plus



Ohne Gewebeeinlage für Detailpunkte: Cosmofin F

Sichere und rationelle  
Verschweißung  
mit Heißluft



Systemlösungen  
bis ins Detail

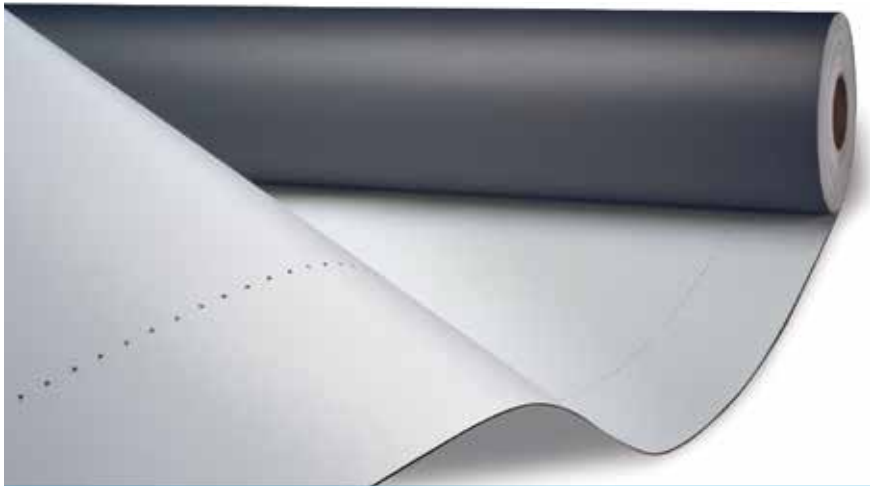
## Geprüft und für gut befunden

- CE-Zertifizierung entsprechend ÖNORM EN 13956 und ÖNORM EN 13967
- Entspricht ÖNORM EN 13956 und ÖNORM B 3663 (PVC-P-NB) für Dachabdichtungen
- Entspricht ÖNORM EN 13967 und ÖNORM B 3664 (PVC-P-NB-GV-GG) für Bauwerksabdichtungen
- Entspricht ÖNORM EN 13948 für Widerstand gegen Wurzelpenetration
- Wurzel- und Rhizombeständig nach FLL-Prüfverfahren
- Entspricht ÖNORM B 3691 (Dachabdichtungen)
- Entspricht ÖNORM B3692 (Bauwerksabdichtung)
- Basierend auf über 50 Jahren Langzeiterfahrung, in unterschiedlichen Klimazonen getestet

### BRANDPRÜFUNGEN

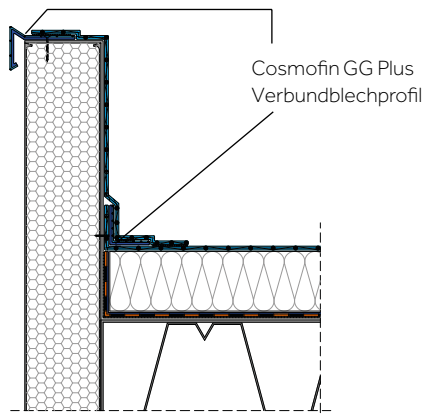
- ÖNORM EN 13501-1 (Klasse E)
- ÖNORM EN 13501-5 B<sub>ROOF</sub> (t1)<sup>\*)</sup> (harte Bedachung)

\*) Systemprüfung

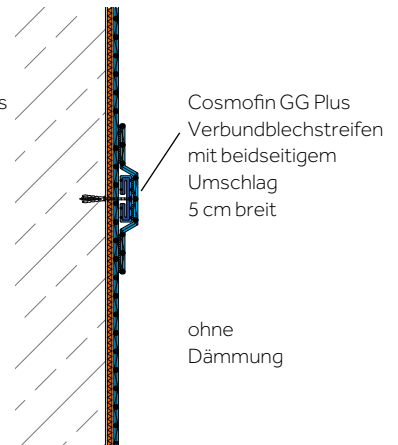
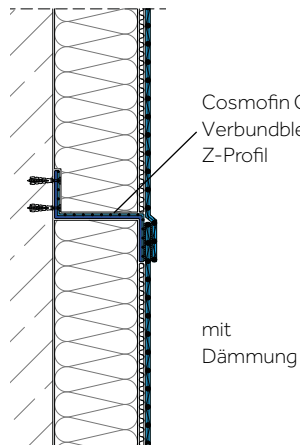


## Detaillösungen

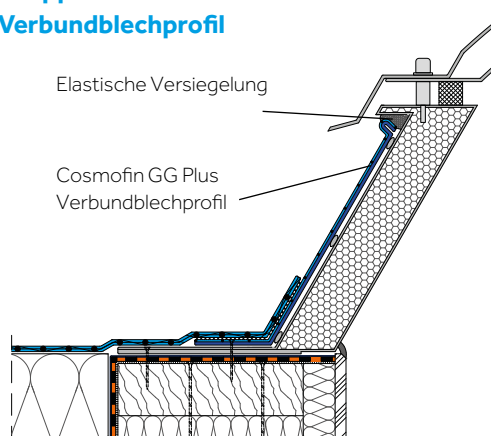
### Attika Isowand



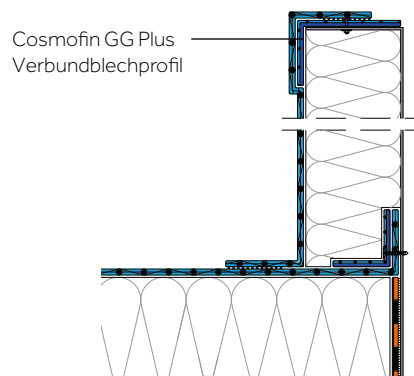
### Zwischenfixierung bei Anschlusshöhen über 50 cm



### Lichtkuppelanschluss mit Verbundblechprofil



### Lichtbandanschluss einteilig aus Verbundblech



## SYSTEMEMPFEHLUNG

### BAHNEN

	Dicke (mm)	Breite (m)	Länge (m)	Fläche m <sup>2</sup> / Rolle
Cosmofin GG Plus	1,8	2,12	15,00	31,80
Cosmofin GG Plus	2,0	2,12	15,00	31,80

Cosmofin F	1,5	1,00	20,00	20,00
------------	-----	------	-------	-------

Homogene Bahn z. B. für Überschweißungen von Verbundblechstößen sowie Rohreinfassungen und andere Detailpunkte.

Cosmofin GG Plus Zuschnitte	auf Anfrage			
--------------------------------	-------------	--	--	--

### VERBUNDBLECH

	Breite (m)	Länge (m)	Fläche m <sup>2</sup> / Rolle
Cosmofin Verbundblechtafel aus 0,6 mm sendzimiervverzinktem Stahlblech und Cosmofin Bahn	1,0	2,0	2,0
Cosmofin Verbundblechrolle	1,0	30,00	30,00

### DÄMMUNG

Ganz gleich, ob PIR Alu und PIR MG oder EPS – jedes unserer Thermazone Dämmstoffsysteme überzeugt durch höchste Qualität und exzellente Wärmeleitfähigkeit. Alle Thermazone Dämmsysteme sind vielseitig einsetzbar und natürlich perfekt auf unsere Kunststoffdach- und -dichtungsbahnen abgestimmt. Damit auf dem Flachdach alles für lange Zeit schön dicht und gedämmt bleibt.

### DACHENTWÄSSERUNG

Das passt einfach: Die BMI Edelstahl- und BMI Performa-Systemlösungen für die Entwässerung und Belüftung von Flachdächern lassen sich unkompliziert und schnell in bestehende BMI Flachdachsysteme integrieren. Diese werden bei flachen bzw. flach geneigten Dachkonstruktionen verwendet. Sie eignen sich hervorragend für den Einsatz in Kombination mit Kunststoffdachbahnen. Außerdem überzeugt es den Fachmann durch herausragende Ablauf- und Lüftungswerte sowie durch hochwertige und hitzebeständige Hightech-Materialien.

### SYSTEMZUBEHÖR

	Breite (m)	Länge (m)	Fläche m <sup>2</sup> / Rolle
Monarplan W-Wartungsbahn für das Cosmofin Bahnensystem, dunkelgrau	1,06	15,00	15,90
Geodren PEIT 300 g/m <sup>2</sup> Vlies	2,00	50,00	100,00
Glasfaservlies 120 g/m <sup>2</sup> Vlies	2,00	100,00	200,00
Baufolie PE-Bit 020	4,00	50,00	200,00

	Verbrauch	Verpackungs- einheit
Witec Quellschweißmittel	ca. 40 g/m	1 l / 5 l
Witec Reinigungsmittel		5 l
Teroson AD Adhesive Spray Anschlussklebstoff	150–200 g/m <sup>2</sup>	750 ml Gebinde
Teroson AD 914 Anschlussklebstoff	200–300 g/m <sup>2</sup>	10 kg Gebinde
Cosmofin Innenecken, 90° Cosmofin Außenecken, 90°		25 Stk./Karton 25 Stk./Karton
Cosmofin Rohreinfassung <sup>1)</sup> 20 mm Cosmofin Rohreinfassung <sup>1)</sup> 50 mm		5 Stk./Karton 1 Stk./Karton
Rundschnur PVC 4,0 mm		100 lfm
Witec Schiene 2,25m		100Stk/PAL

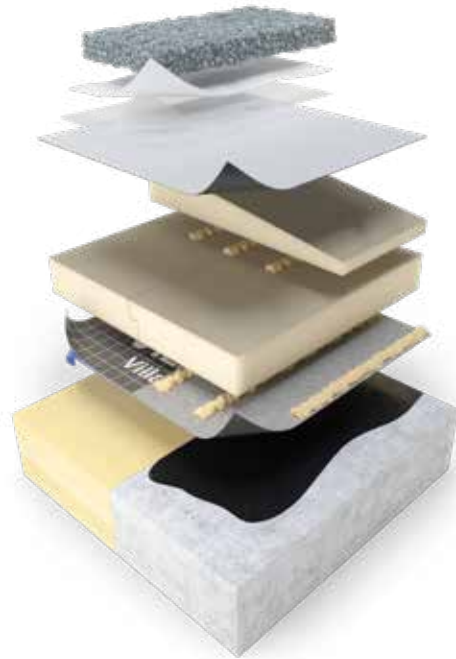
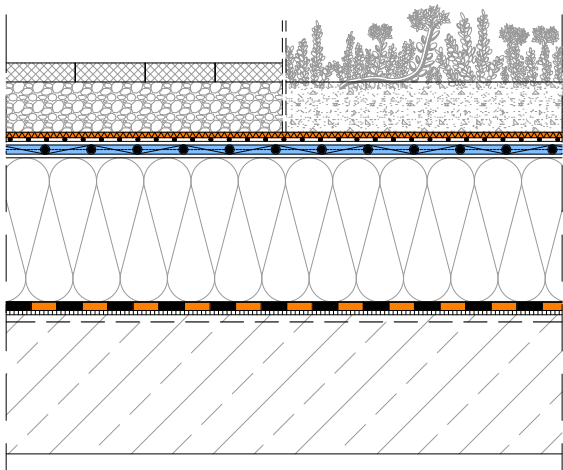
<sup>1)</sup>Farbunterschiede möglich - kein Reklamationsgrund

### DRILL-TEC

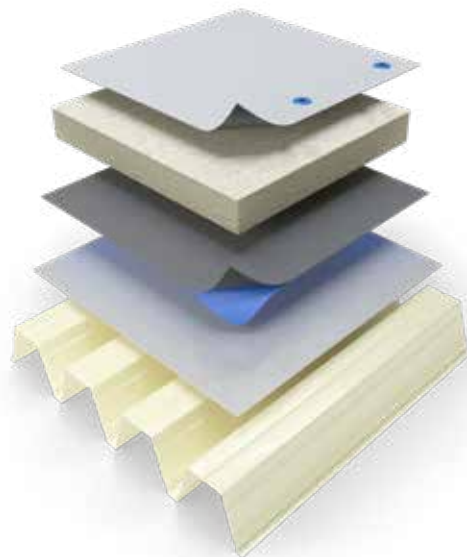
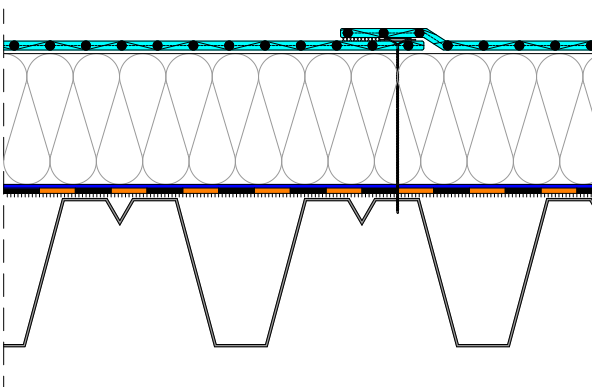
Standfest, auch wenn's stürmt und hagelt. Mit Drill-Tec, dem BMI Befestigungsportfolio, sind Sie immer auf der sicheren Seite. Denn wir bieten Ihnen ein perfekt abgestimmtes Sortiment an Befestigungslösungen. Drill-Tec kombiniert höchste Qualität mit robuster Langlebigkeit. Damit verfügen Sie über eine vielfältige Auswahl an sicheren, sturmfesten und äußerst praktischen Befestigungen für die gesamte Flachdachfläche.

# Eine Bahn – zwei Verlegearten

## Lose verlegt unter Auflast



## Mechanisch befestigter Aufbau







**BMI Austria GmbH**  
**Hauptverwaltung Pöchlarn**

Bramacstraße 9  
A-3380 Pöchlarn  
T +43 (0) 2757 4010-0  
E [office.austria@bmigroup.com](mailto:office.austria@bmigroup.com)

[bmigroup.com/at](https://bmigroup.com/at)

Hersteller-Verarbeitungsvorschriften  
© Copyright BMI Austria GmbH  
Technische Änderungen vorbehalten  
Satz- und Druckfehler vorbehalten  
Stand Dezember 2022  
01/2023, ersetzt Ausgabe 01/2022  
Bei allen Abbildungen handelt es sich um Symbolfotos.