

Wolfen M

Die Spezialbahn für die Flachdachsanierung

Hochwertige und kostengünstige Sanierung von Flachdächern



Wolfin M trocknet feuchte Dach- schichten aus.

Wolfin M ist eine der dampfdiffusionsfähigsten Kunststoffabdichtungsbahnen am Markt. Sie verfügt als einzige Bahn über einen μ -Wert von nur 10.000 (+/- 3.000).

Aufgrund der schwarzen Wolfin-Bahn entwickelt sich unter Sonneneinstrahlung in kürzester Zeit ein hoher Dampfdruck innerhalb des Dachschichtenpaketes (bis 70°C), wodurch ein Austrocknungsprozess in Gang gesetzt wird.

Zu diesem physikalischen Vorgang liegen wissenschaftlich fundierte Prüfergebnisse des Fraunhofer-Instituts in Holzkirchen, sowie der TU München vor.

Das Ergebnis dieser Untersuchungen zeigt: Wolfin Bahnen lassen sinnvolle Diffusionsvorgänge zu und können durchfeuchtete Dachschichten nach der Sanierung wieder austrocknen.





FALLSTUDIE

Sanierungsmethoden eines Objektes mittlerer Größe mit Auflast im Vergleich

Traditionelle Sanierungsmethode:

Entfernen und Entsorgung des Altbestandes (Abdichtung, Dämmstoff, usw.) und Installation eines neuen Dachaufbaues (z. B. Dämmung und zwei Lagen bituminöser Abdichtung).

Sanierungslösung mit Wolfin M:

Mindestens 5 Löcher mit 25 mm Durchmesser durch die vorhandene Dachmembranschicht stanzen und ggf. Aufbringen einer zusätzlichen Dämmung. Verlegung der Wolfin M Membran und Installation des BMI FeuchteSensors.

Fazit: Die Kosten für die Sanierungslösung mit der Wolfin M waren signifikant niedriger als der Wiederaufbau eines leistungsfähigen Abdichtungspakets in Verbindung mit teuren Entsorgungskosten.

Einsparung Sanierungskosten
bis zu
50%
mit der
WOLFIN M

Das Prinzip der Austrocknung des Dachschichtenpakets.



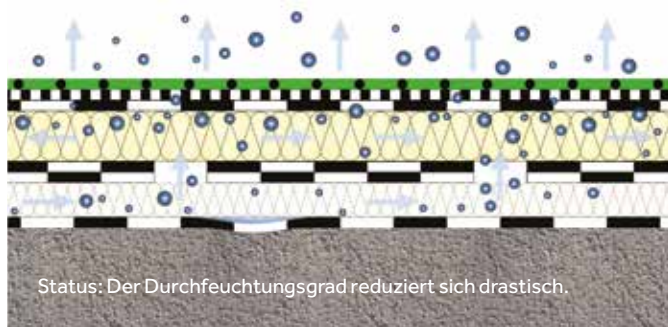
1. PHASE

Erhalt des alten Dachschichtenpakets, Perforation der bestehenden Abdichtung (mind. 5 Löcher/m² – Durchmesser ca. 25 mm) und ggf. Aufbringen einer zusätzlichen Dämmung. Abdichtung des Daches mit der WOLFİN M (Farbe schwarz).



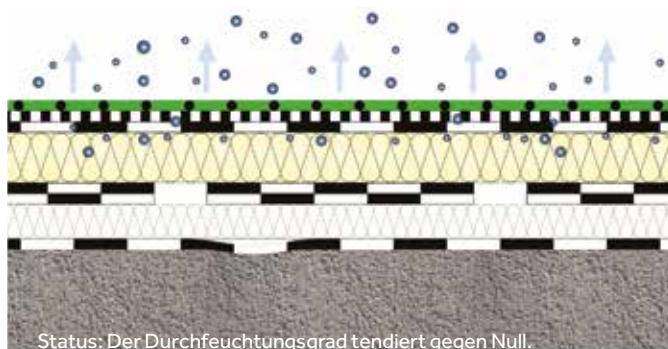
2. PHASE

Durch die schwarze Farbe der WOLFİN-Bahn beginnt eine Erwärmung des Dachschichtenpakets. Die Feuchtigkeit verteilt sich zunächst in den Dachaufbauten.



3. PHASE

Durch die gleichmäßige horizontale Verteilung der Feuchtigkeit im Dämmstoffpaket wird die gesamte Fläche der WOLFİN-Abdichtung für die Austrocknung genutzt. Die Austrocknungsgeschwindigkeit steigt.



4. PHASE

Das Dach trocknet aus. In der Untersuchung des Fraunhofer Instituts erfolgte die Austrocknung in ca. 2 Jahren.



TIPP: Der BMI FeuchteSensor eignet sich hier perfekt zur Überwachung des Dachpaketes während der Austrocknungsphase. Informieren Sie sich über unser Flachdach-Überwachungssystem auf www.bmigroup.com/at.

DIE BEWÄHRTE ALTERNATIVE ZUM KOMPLETTEN RÜCKBAU

Die Sanierung mit Wolfin Dach- und Dichtungsbahnen hat sich seit vielen Jahrzehnten bewährt. Dabei wird das alte Schichtenpaket erhalten, ggf. eine zusätzliche Dämmung aufgebracht und der gesamte Aufbau mit einer Wolfin Bahn neu abgedichtet. Der Einsatz dieser Produkte wird nach Absprache mit unserer Anwendungstechnik vor Ort begutachtet, beraten und freigegeben.

Entscheidend hierfür sind die hohe Diffusionsfähigkeit sowie die schwarze Bahnenfarbe. Sie bewirkt eine starke Erwärmung des Schichtenaufbaus bei Sonneneinstrahlung und so eine etwa dreifach höhere Austrocknungsmenge gegenüber hellen Bahnen im gleichen Zeitraum. Die Richtigkeit dieser Methode wird auch von Bauphysikern bestätigt.

Die Kosten für eine Dachsanierung werden durch die Wolfin M deutlich gesenkt, da der aufwändige Rückbau und die teure Entsorgung eingespart werden können. So wird auch die Umwelt durch die Vermeidung von Bauabfällen entlastet.

WARUM ALSO KOMPLETT ABREISSEN?

Setzen Sie auf eine Zusatzdämmung aus der Wolfin M Dachabdichtungsbahn und dem BMI Feuchtesensor.

ARBEITSSCHRITTE BEI DER SANIERUNG IM VERGLEICH		
	Klassische Sanierung	Sanierung mit Wolfin M
Abriss	■	
Entsorgung	■	
Ggf. Bitumenvoranstrich	■	
Völlig neue Dämmung	■	
Perforation und Zusatzdämmung		■
Neue Abdichtung	■	■
Einbau BMI FeuchteSensor		■

Wolfin M - für hochwertige Flachdachlösungen.

PRODUKTBESCHREIBUNG

Wolfin M ist eine mittig durch ein Glasgitter verstärkte, bitumenbeständige Kunststoff-Dachbahn. Sie zeichnet sich durch hohe Diffusionsfähigkeit aus und ist daher ideal für den Einsatz in der Sanierung aber auch im Neubau.

TECHNISCHE DETAILS UND ANWENDUNG

Wolfin M Dach- und Dichtungsbahnen werden auf Werkstoffbasis Polyvinylchlorid (PVC-P-BV) im Extrusionsverfahren, durchgehend homogen – keine unterschiedlichen Ober-Mittel-Unterschichten – mit mittiger Verstärkung in der jeweiligen Nenndicke hergestellt. Sie zeichnen sich durch ihre einzigartige Bitumenbeständigkeit aus, sind frei von toxischen Schwermetallen und Flammschutzmitteln sowie lebenslang quell- und heißluftschweißbar.

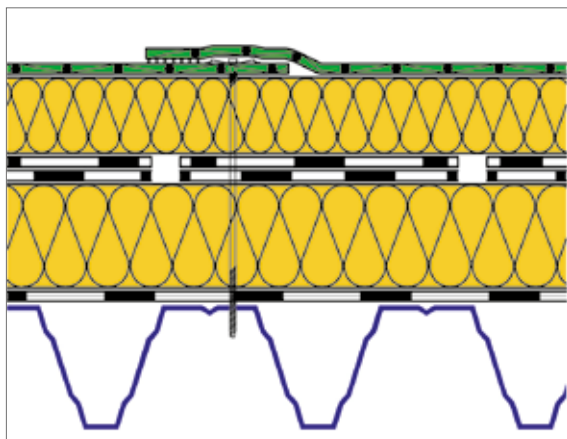
Im Flachdachbereich wird Wolfin M mechanisch befestigt und lose verlegt unter Auflast eingesetzt. In der Bauwerksabdichtung werden alle Anwendungsfälle mit Wolfin M ebenfalls abgedeckt.



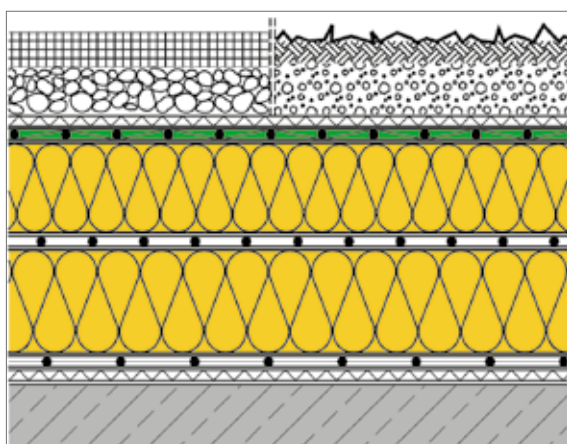
WOLFIN M-VERLEGEARTEN

SANIERUNG

Erhalt des vorhandenen Schichtenaufbaus

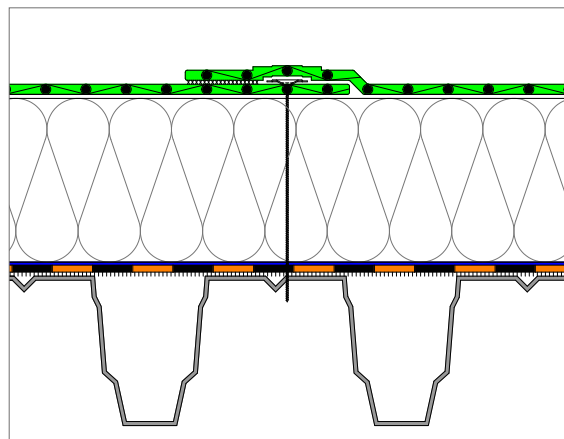


Mechanisch befestigter Schichtenaufbau, auch Sanierung feuchter Altdachschichten

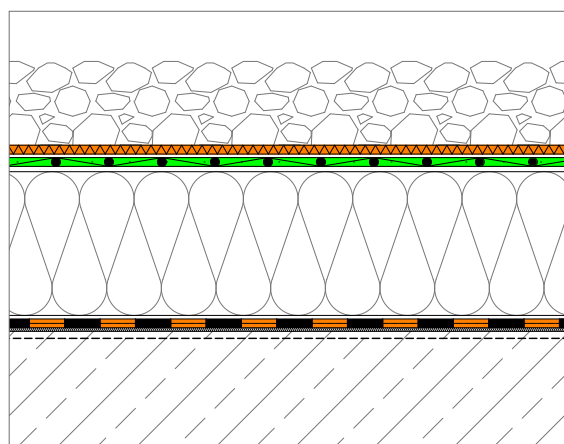


Lose verlegt unter Auflast

NEUBAU



Mechanisch befestigter Schichtenaufbau



Lose verlegt unter Auflast

PRODUKTEIGENSCHAFTEN UND VORTEILE

- Die Premiümlösung für Dachsanierung, Bauwerks- und Spezialabdichtungen
- Eine der dampfdiffusionsfähigsten Kunststoffabdichtungsbahnen am Markt
- Ermöglicht Austrocknung feuchter Dachschichten – nachgewiesen durch das Fraunhofer Institut
- Durchgehend homogen, keine unterschiedlichen Ober- und Unterseiten
- Extrem alterungsbeständig und hochrobust
- Höchste Chemikalien- und Mikrobenbeständigkeit
- Bitumenbeständig
- Exzellente Verarbeitungseigenschaften
- Wurzel- und rhizomfest
- Lebenslang quell- und heißluftschweißbar
- Frei von Flammschutzmitteln
- Dämmstoffneutral

Wolfin steht für höchste Qualität.

NACHHALTIGKEIT

- Bahnen verfügen über Umweltproduktdeklarationen
- Erfüllen alle Anforderungen für Gebäude-zertifizierungen nach DGNB, BNB oder Leed
- Besonders für den Holzbau geeignet
- Enthalten keine Flammschutzmittel, dadurch optimaler Brandschutz über die gesamte Liegezeit
- Optimal für Brauchwassernutzung: es werden keine schädlichen Stoffe ausgewaschen

DURCHGEHEND HOMOGEN

- Durchgehend gleiche Rezepturbasis für Ober- und Unterschicht
- Enthalten keine monomeren Weichmacher
- Anteil der hochpolymeren Stoffe liegt bei über 94 %
- Enthalten keine Füllstoffe oder Stoffe, die in Kombination mit dauerhafter Wasserbelastung ausgewaschen werden können
- Frei von toxischen Schwermetallen (Blei, Barium, Cadmium, Antimon)

LANGZEITERFAHRUNG

Seit mehr als 60 Jahren auf allen Kontinenten im Bereich Dach- und Bauwerksabdichtung erfolgreich eingesetzt.

GANZJÄHRIG GLEICHBLEIBENDE REZEPTUR

- Keine jahreszeitlich bedingten Rezepturänderungen erforderlich.
- Bahnen bleiben Sommer wie Winter flexibel und lassen sich optimal verarbeiten.

FÜR NAHEZU ALLE ANWENDUNGEN GEEIGNET

Der Qualitätsmaßstab für Neubau und Sanierung bei Dach- und Bauwerksabdichtungen (Flachdachabdichtung sowie Abdichtung z. B. von Nassräumen, industriellen Küchen oder LAU-Anlagen).

CHEMIKALIEN- UND MIKROBENBESTÄNDIGKEIT

- Hohe Chemikalienbeständigkeit (z. B. beständig gegen Kerosin, Öle und Fette, schwefelige Säure sowie 85 %-ige Milchsäure)
- Hohe Mikroben- und Rotalgenbeständigkeit
- Wurzel- und rhizomfest nach FLL: Durchwurzelung durch Spontanbegrünung wird sicher vermieden
- Besonders geeignet für extensive sowie intensive Begrünungen

EINZIGARTIGE BITUMENBESTÄNDIGKEIT

- Unabhängige Untersuchungen belegen: Die Beständigkeit von Wolfin Bahnen geht weit über die Anforderungen der jeweiligen Norm hinaus (Prüfung der Bitumenverträglichkeit; Standard: 28 Tage / 50 °C, Wolfin: 90 Tage / 70 °C)
- Wolfin Bahnen zeigen kaum Veränderungen (Aufquellen oder Masseverlust)

WEITERE QUALITÄTSMERKMALE

- Lebenslang homogen quell- und heißluftverschweißbar
- Hochreißfest
- UV- und ozonstabil

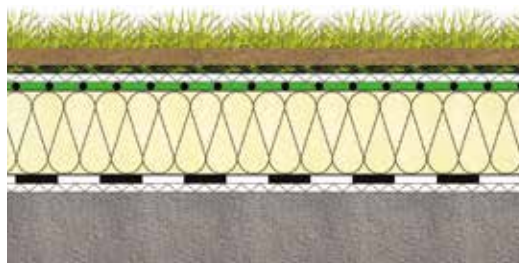
DIE VORTEILE LIEGEN AUF DER HAND:

- Zwischen WOLFEN und Bitumenbahnen sind keine Trennlagen erforderlich. Ob Neu- oder Altbitumen, WOLFEN kann direkt damit in Verbindung gebracht werden
- Ausdiffundierende Fluxöle gehen durch die WOLFEN Bahn und schaden dieser nicht.
- Bitumen an den Schuhen und der Kleidung der Handwerker schadet WOLFEN nicht.
- Der Ausstoß von Kraftwerken, Stahlwerken, Autos und Schornsteinen schadet WOLFEN nicht.
- Asphalt- und Bitumenstaub, die beim Straßenrecycling anfallen, schaden WOLFEN nicht.

Wolfin ist ...

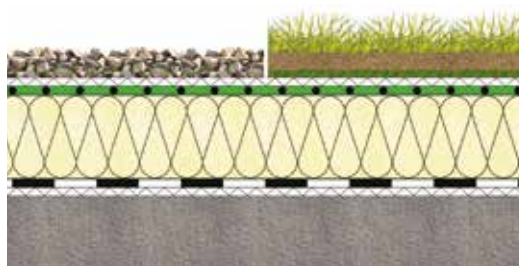
WURZELFEST

Wolfin wurde nach den harten Prüfkriterien des FLL-Verfahrens in einer mehrere Jahre dauernden Langzeituntersuchung auf seine Wurzel- und Rhizomfestigkeit geprüft. Wolfin hat diese Prüfung erfolgreich bestanden. Praxiserfahrungen mit Wolfin als Abdichtung und Wurzelschutz liegen seit über 50 Jahren vor.



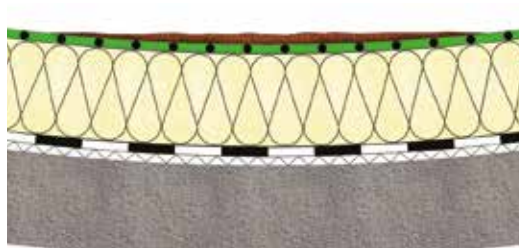
MIKROBENBESTÄNDIG

In Schmutzablagerungen, Kies und Pfützen bilden sich Mikroben und Bakterien. Wolfin ist dagegen beständig. Wolfin braucht keine gezielte Mikroben-„Ausrüstung“ in der Rezeptur. Ob nackt, unter Auflast oder Begrünung: Es gibt nur eine Wolfin Rezeptur.



ROTALGENBESTÄNDIG

In Pfützen auf dem Dach bilden sich Rotalgen. Wolfin ist gegen Rotalgen und haftende Beläge beständig. Auch Humussäuren und lehmige Bestandteile stellen für diese Qualitätsbahnen kein Problem dar.



Wir übernehmen Verantwortung für die Zukunft

Nicht nur mit dem speziellen substanzerhaltenden und ressourcenschonenden Sanierungskonzept engagiert sich BMI Wolfin für die nachfolgenden Generationen. Auch in allen anderen Aspekten stellen wir die Nachhaltigkeit unserer Produkte und der daraus resultierenden Dachsysteme an höchste Stelle.

DER IDEALE PARTNER IM HOLZBAU

Zur Erreichung der Begrenzung der Erderwärmung spielt im Bausektor auch der verstärkte Einsatz des Holzbaus eine wichtige Rolle und nimmt einen immer größeren Anteil an der österreichischen Baulandschaft ein. Doch nach wie vor ist Holz ein feuchtesensibler Werkstoff, den es besonders zu schützen gilt.



Im Jahr 2011 veröffentlichte der Arbeitskreis ökologischer Holzbau die „7 goldenen Regeln für ein nachweis-freies Flachdach“.

Darin enthalten sind zwei Empfehlungen bezüglich der verwendeten Dachbahn, welche Sie mit einer schwarzen Wolfin Bahn optimal erfüllen:

- Verwendung einer dunklen Bahn mit hoher Strahlungsabsorption
- Verwendung einer diffusionsfähigen Abdichtung

Um es Ihnen einfacher zu machen, sind die Werte der Wolfin Bahnen auch direkt bei WUFI hinterlegt. Auch für weitere Anwendungsbereiche wie die Gaube, das Bad, barrierefreie Balkone oder Sockelabdichtungen liegen speziell für den Holzbau umfangreiche Planungsunterlagen vor.

UMWELTPRODUKTDEKLARATIONEN (EPD)

Wir bieten Ihnen mit den Umweltproduktdeklarationen für Wolfin M und Wolfin IB für alle Anwendungsbereiche die wichtigen Daten. Damit haben Sie volle Transparenz in Ihren Planungsprozessen und unterstützen Sie bei der Erstellung nachhaltiger Gebäude.



WIR SIND DER ÖKOLOGIE VERPFLICHTET

Unsere Kunden können in vielen Ländern Europas auf denkbar einfache Weise auf das System ROOFCOLLECT zurückgreifen (z.B. in Österreich, Deutschland, Schweiz, Niederlande und Frankreich). Die Rücknahme sortenreiner Alt-Kunststoff Dach- und Dichtungsbahnen erfolgt, wenn das zu sanierende Objekt mit unseren Bahnen ausgeführt wird. Die Rückführung der alten Kunststoff-Dach- und -Dichtungsbahnen wird dabei von Interseroh vorgenommen.





GRÜNDÄCHER UND REGENWASSERNUTZUNG SORGENFREI

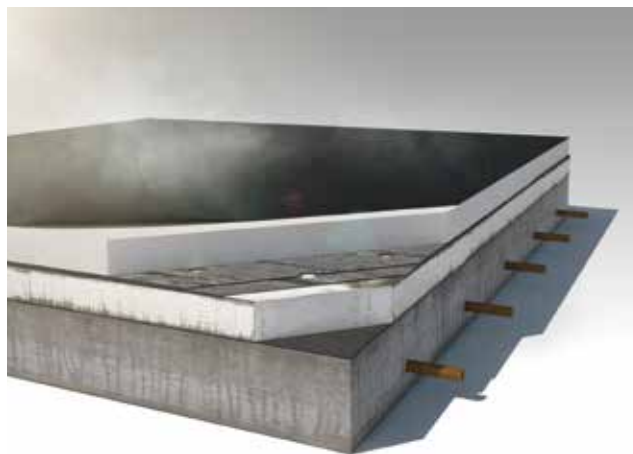
- Folgen des Klimawandels mit langen Trockenphasen und sinkenden Wasserressourcen.
- Begrünung gewinnt immer mehr an Bedeutung – zum einen zur Entlastung der Kanalisationen, zum anderen zur Vermeidung von Hitzeinseln und zur Bereitstellung von Lebensraum für Insekten.
- Betriebs-/Regenwassernutzung nimmt an Bedeutung zu.
- Vorteile sowohl in ökologischer als auch ökonomischer Sicht .
- Mögliche Einsparung von 50 % in privaten Gebäuden. In öffentlichen Gebäuden, im Gewerbe und der Industrie deutlich mehr.

Wolfin Bahnen sind ohne chemische Zusätze wurzel- und rhizombeständig und bieten Abdichtung und Wurzelschutz in einem. Zusätzlich zeigen Untersuchungen des Fraunhofer Instituts für Bauforschung aus dem Jahre 2015, dass Wolfin Bahnen keine relevanten Auswaschungen zeigen und somit das Auffangwasser z.B. in der Gartenbewässerung optimal nutzbar ist.

OPTIMIERTE WITTERUNGSBESTÄNDIGKEIT UND LANGFRISTIGE INVESTITIONSSICHERHEIT

Sowohl von der Verarbeitung, als auch von den hochwertigen Produkteigenschaften bieten die Wolfin Bahnen viele Sicherheitsreserven und erhalten lange den Schutz und Wert Ihres Gebäudes.

Hierbei ruhen wir uns nicht auf unserem hohen Standard aus, sondern lassen stets neueste Erkenntnisse aus Markt und Forschung in die Weiterentwicklung der Wolfin Bahnen fließen.



Chemikalien- beständigkeit

ORGANISCHE SUBSTANZEN		
Aliphatische Verbindungen		
Waschbenzin		+
Cyclohexan		+
Dekalin		+
Methylenchlorid		-
Ethanol		~
Glykol		~
Aceton		-
Ameisensäure	bis 88 %	-
Essigsäure	bis 20 %	+
Ölsäure		+
Milchsäure	bis 85 %	+
Acrylsäure	bis 99,5 %	-
Aromatische Verbindungen		
Benzol		-
Xylol		-
Tetralin		+
Waschbenzin-Benzol	50:50	-
Petroleum		+
Verschiedenes		
Ottokraftstoffe		-
Motorenöl		+
Getriebeöl		+
Schmieröl		+
Heizöl		+
Dieselöl		+
Kerosin		+
Silikonöl		+
Bleichlauge	bis 40 %	+
Desinfektionsmittel wie		
Tego 51		+
Somplex S25HD	1:1	+
Somplex S25HD	1:10	+
Mit den folgenden Ölen behandelte Hölzer		
Xylamon		+
Xyladecor		+
Bondex		+
Consoleum		~
Carbolineum		-
Zuckerlösung	bis 50 %	+
Düngesalze		
Kalilösung	gesättigt	+
Nitrophoskalösung	gesättigt	~

ANORGANISCHE SUBSTANZEN		
Säuren und Basen		
Salzsäure	bis 35 %	+
Schwefelsäure	bis 50 %	-
Salpetersäure	bis 10 %	-
Ammoniak	konzentriert	+
Natronlauge	bis 25 %	-
Mischsäure	bis 10 % (Schwefel- und Salzsäure)	+
Kalkmilchlösung	gesättigt	+
Wässrige Lösungen		
Wasser		+
Wasserstoffperoxid	bis 3 %	+
Wasserstoffperoxid	konzentriert	-
Natriumsulfit	bis 10 %	+
Natriumsulfid	bis 10 %	+
Natriumchlorid	gesättigt	+
Natriumthiosulfat	bis 10 %	+
Kaliumchromat	bis 10 %	+
Kaliumbromid	gesättigt	+
Kupfersulfat	bis 10 %	~
Ammoniumnitrat	bis 10 %	+
Magnesiumchlorid	bis 10 %	+

Zeichenerklärung

- + beständig
- ~ bedingt beständig (Anquellung, z. T. gefolgt von Versprödung)
- unbeständig

Wolfin

Bahnenzubehör

DER SCHLÜSSEL ZUR PERFEKTEN ABDICHTUNG

Eine perfekte Flachdach- und Bauwerksabdichtung setzt optimal aufeinander abgestimmte Systemkomponenten voraus. Passend zu den hochwertigen Wolfin Dachbahnen lässt sich mit den passenden Werkzeugen, materialidentischen Formteilen für z.B. Ecken und Durchführungen und natürlich den Hilfsstoffen zur Nahtverschweißung und -versiegelung konsequent mehr Sicherheit einbauen.

Neben der handwerklichen Möglichkeit der Ausbildung von Detailpunkten, stehen im Wolfin Bahnsystem fertige Innen- und Außenecken zur Verfügung. Diese vereinfachen nicht nur die Verlegung am Objekt und sparen so Zeit und Kosten, sondern bieten auch eine wesentlich höhere Verarbeitungssicherheit. Die Blitzschutz- und 50 mm Rohreinfassungen als Systemteile im Wolfin Bahnsystem bieten sich ideal für alle Arten von Abdichtungen an Durchdringungen mit geringem Durchmesser an.

WOLFIN SYSTEMZUBEHÖR

Produktbezeichnung

Hilfsstoffe zur Nahtverschweißung

Witec Quellschweißmittel

Witec Reinigungsmittel

Wolfin flüssig für Nahtversiegelung

Wolfin flüssig schwarz

Wolfin Innen- und Außenecken

Wolfin Innenecken, 90°, schwarz

Wolfin Außenecken, 90°, schwarz

Wolfin Blitzschutzelemente

Wolfin Blitzschutzeinfassung

Rohrlänge: 250 mm | Ø innen: 20 mm | Ø außen: 25 mm

Wolfin Rohreinfassung 50 mm, Rohrlänge 285 mm, Ø innen 50 mm



WOLFIN NAHTFÜGETECHNIK

Heißluftverschweißung von Hand



Flächennähte können mittels Heißluft (Handgerät oder Automat) verschweißt werden. Im Detailbereich wird generell mit Heißluft geschweißt, z.B. Innen- und Außenecken, T-Stöße oder Rohreinfassungen.

Heißluftverschweißung mit Automat



Lange Bahnnähte werden mit dem Schweißautomaten besonders gleichmäßig, sicher und rationell verschlossen.

Kalt- bzw. Quellverschweißung



Alternativ können Flächennähte auch mit Quellschweißmittel verschweißt werden: Zwischen die mindestens 8 cm breiten Bahnüberlappungen wird das Witec Quellschweißmittel mit leicht reibenden Bewegungen des Pinsels eingebracht und der Nahtbereich anschließend mit einer Rolle angedrückt.

Nahtkontrolle



Nahtkontrolle mit Prüfnadel.

Wolfin Verbundbleche

Wolfin Verbundbleche bestehen aus 0,6 mm dicken, beidseitig sendzimirverzinkten (275 g/m²) Stahlblechen, auf die in einem aufwändigen Verfahren 0,8 mm dickes Wolfin IB aufkaschiert wird. Die Unterseite der Wolfin Verbundbleche ist zusätzlich mit einer farbigen auflackierten Schutzschicht versehen.



Wolfin Verbundbleche als Lichtkuppelanschluss



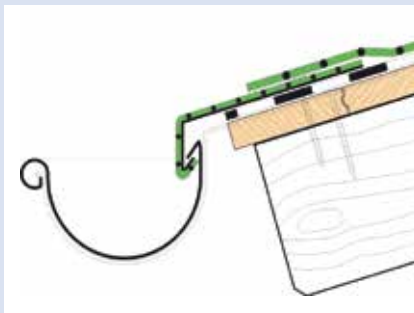
Verbundblech Wandanschlussprofil



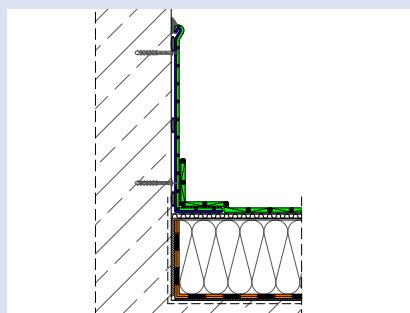
Ortgangprofil mit Außenecke

DIE WICHTIGSTEN ANWENDUNGSBEREICHE VON WOLFIN VERBUNDBLECHEN

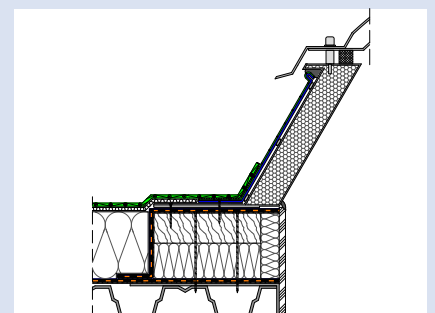
Taufprofile











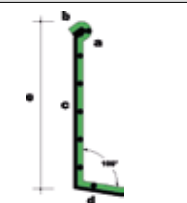
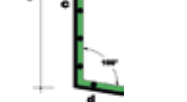
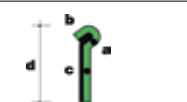


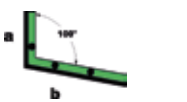

Aufgehende Bauteile, Wandanschlussprofil



Lichtkuppeln, Lichtbänder



WOLFEN VERBUNDBLECHE KANTUNGSBEISPIELE

Profil	a	b	c	d	e	f
Traufe						
	10	100	115	—	—	—
	10	70	120	—	—	—
	10	40	115	—	—	—
Ortgang/Attika						
	10	130	35	75	—	—
	10	110	35	70	—	—
	10	80	35	75	—	—
	10	60	25	70	—	—
	30	70	—	—	—	—
Wandanschluss						
	10	10	190	40	200	—
	10	10	140	40	150	—
	10	10	50	60	—	—
	10	10	30	40	—	—
Kaplleiste, Höhe 80 mm						
	10	10	25	15	30	10
Dachhautanschlusswinkel						
	30	70	—	—	—	—
	50	50	—	—	—	—

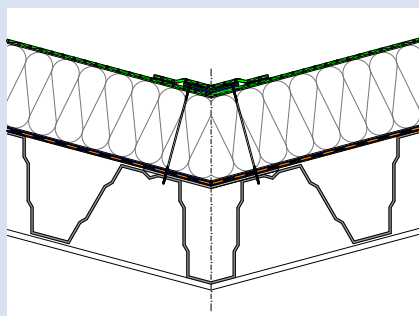
LIEFERPROGRAMM

WOLFEN VERBUNDBLECHE

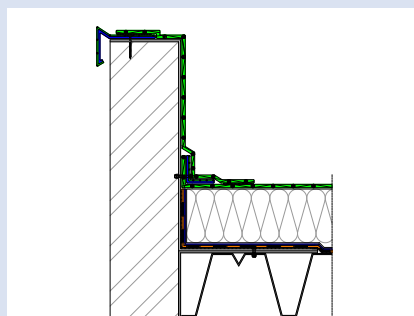
verzinkt, schwarz

	Breite (mm)	Länge (m)	Fläche m ² /Rolle
Wolfen Verbundblechtafel	1.000	2	2,00
Wolfen Verbundblechrolle	1.000	30	30,00

Befestigungen in Dachtiefpunkten



Kehlfixierungen, Attika-Profil



System- klebstoffe

Hochwertige und innovative Klebstoffe für den sicheren Systemaufbau im Flachdach.

BMI Wolfin und Henkel verbindet eine lange Partnerschaft zum Thema „Kleben am Dach“. So haben Sie die kombinierte Kompetenz aus Kunststoff-Abdichtungen und Klebstoffentwicklung. Alle Systemklebstoffe sind umfassend für ihren Einsatzbereich am Dach und speziell auf die Kunststoff-Dach- und -Dichtungsbahnen geprüft.

TEROSON EF TK 395 DÄMMSTOFFKLEBER

Das Original für die Dämmstoffverklebung. Hervorragende Klebekraft, komfortables und sauberes Arbeiten mit hoher Reichweite. Mit dem Teroson EF TK 395 sind Sie im verklebten Dachaufbau auf der sicheren Seite (breites Temperaturspektrum, neigungsunabhängiges arbeiten, Unebenheiten ausfüllen, ...).



TEROSON AD ADHESIVE SPRAY

Das Teroson AD Adhesive Spray im praktischen 750 ml-Gebinde dient als Montagehilfe und Anschlussklebstoff für Kunststoff- und Kautschukbahnen sowie für Bahnen und Folien auf PE- und PP-Basis. Es überzeugt durch seine hohe Sofortklebekraft, sein leichtes Handling und klebt auf fast allen am Dach vorkommenden Werkstoffen. Der Sprühkleber ist ebenfalls als Primer geeignet.



TEROSON AD 914

Teroson AD 914 ist ein transparenter Kontaktklebstoff (Anschlussklebstoff) und wird zur Verbindung von PVC-Folien und -Dichtungsbahnen untereinander sowie auf Metallen (roh, phosphatiert, grundiert, einbrennlackiert, eloxiert), Holzwerkstoffen, GFK und Pappen eingesetzt.



Dachsanierung Firma Triumph

System- empfehlungen

BAHNEN				
	Dicke (mm)	Breite (m)	Länge (m)	Fläche m ² / Rolle
Wolfin M 2,0 mm	2,0	1,62	10,00	16,2
Wolfin IB 1,5 mm	1,5	1,10	15,00	16,5
<i>Sonderbreiten (Zuschnitte) auf Anfrage</i>				

VERBUNDBLECHE			
	Breite (m)	Länge (m)	Fläche m ² / Rolle
Wolfin Verbundblechtafel	1,0	2,0	2,0
Wolfin Verbundblechrolle	1,0	30,00	30,00

SYSTEMZUBEHÖR			
	Breite (m)	Länge (m)	Fläche m ² / Rolle
BMI Walkway PVC ³⁾	1,06	15,00	15,90
Geodren PEIT 300 g/m ² Vlies	2,00	50,00	100,00
Glasfaservlies 120 g/m ² Vlies	2,00	100,00	200,00
	Verbrauch	Verpackungseinheit	
Witec Quellschweißmittel ²⁾⁴⁾	ca. 40 g/m	1 l / 5 l	
Witec Quellschweißmittel, Pinselflasche		1 Stk.	
Witec Reinigungsmittel ²⁾⁴⁾		5 l	
Teroson AD Sprühkleber ²⁾⁴⁾	150–200 g/m ²	750 ml Gebinde 6 Stk./Karton	
Teroson AD 914 Anschlussklebstoff ²⁾⁴⁾	200–300 g/m ²	10 kg Gebinde	
Wolfin Flüssigfolie für Nahtversiegelung		1 l	
Wolfin Innenecken, 90 °		25 Stk./Karton	
Wolfin Außenecken, 90 °		25 Stk./Karton	
Wolfin Rohreinfassung 20 mm ¹⁾		5 Stk./Karton	
Wolfin Rohreinfassung 50 mm ¹⁾		1 Stk./Karton	
Rundschnur PVC 4,0 mm		100 lfm	
Vedafix LRB verzinkt		100 Stk./PAL	

¹⁾ Hinweis: Farbunterschiede möglich - kein Reklamationsgrund

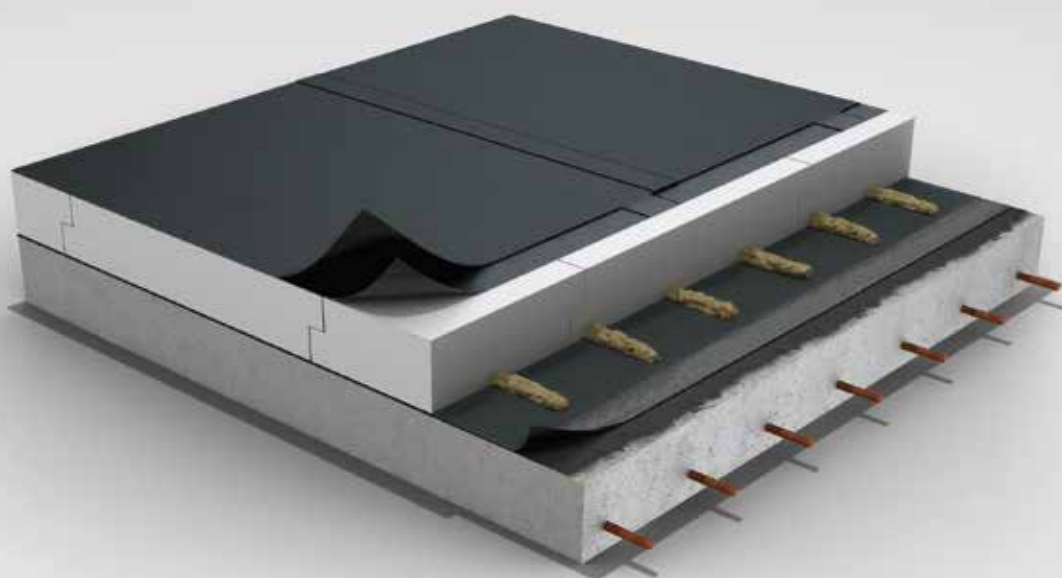
²⁾ Hinweis: Gefahrgut nach GGBG – Bitte fordern Sie die erforderlichen Lieferbegleitpapiere an.

³⁾ Hinweis: Keine Lagerware - Lieferzeit auf Anfrage.

⁴⁾ Hinweis: Frostfreilagern.

Komplette Dachsysteme

Die richtige Entscheidung in jeder Lage



Unsere Systembahnen und -komponenten bieten Ihnen zusammen mit den Wolfen Dach- und -Dichtungsbahnen ein komplettes Flachdachsystem – aus einer Hand. Unsere Lösungen sind bis ins Detail durchdacht und passen perfekt zusammen – für Sie bedeutet das mehr Komfort und mehr Sicherheit.

Für die **Lüftung und Entwässerung** bieten wir Ihnen ein umfangreiches Sortiment mit den PerformaDrain- bzw. PerformaVent-Elementen. Für besondere Ansprüche steht außerdem ein Sortiment aus Edelstahl zur Verfügung.



Die **Systembahnen** umfassen Dampfsperren, Trenn- und Schutzlagen. Unsere **Thermazone Dämmstoffe** sind vielseitig einsetzbar und optimal auf unsere Abdichtungslösungen abgestimmt. Ganz gleich, ob PIR, Steinwolle oder EPS. Darüber hinaus sorgen die **Drill-Tec Befestiger** oder **Teroson Dachklebstoffe** für die Lagesicherheit gegen Windsog. Sie erhalten darunter und darüber BMI Wolfen Qualität.

Das Wolfen Dach kann auch mit unseren Villas Gründach-Systemen und unseren Bramac Photovoltaik-Systemen kombiniert werden.



Das alte Dachschichtenpaket abzureißen kostet sehr viel Geld; die sachgerechte und materialgetrennte Entsorgung im Besonderen. Der Wiederaufbau eines leistungsfähigen Wärmedämm- und Abdichtungspakets in Verbindung mit den Entsorgungskosten ist auf alle Fälle teurer als das bloße Aufstocken der vorhandenen Dämmung. Und ökologisch sinnvoll ist die Sanierung unter Beibehaltung des alten Pakets, weil so sowohl die Sondermülldeponien nicht zusätzlich belastet als auch die Rohstoffressourcen geschont werden. Auch im Sinne der Nachhaltigkeit ist es vorteilhaft, die Produktlebenszyklen zu verlängern.

Dipl. Ing. Arthur Grossinger
Technische Beratung Projekte BMI Österreich



Dachsanierung Festspielhaus St. Pölten



Wolfin M - Die Spezialbahn für die Flachdachsanierung

VILLAS

T +43 (0) 2757 4010-0

E office.austria@bmigroup.com

BMI Austria GmbH

Hauptverwaltung

Bramacstraße 9

A-3380 Pöchlarn

bmigroup.com/at

Hersteller-Verarbeitungsvorschriften
© Copyright BMI Austria GmbH
Technische Änderungen vorbehalten
Satz- und Druckfehler vorbehalten
Stand Dezember 2024
01/2025, ersetzt alle vorherigen Ausgaben
Bei allen Abbildungen handelt es sich
um Symbolfotos.