

BMI icopal

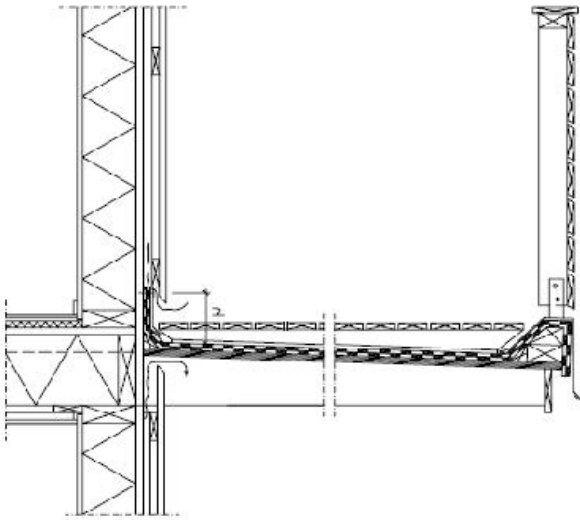


PINTAPOLAR FIRESMART

Puurakenteisen
parvekkeen vedeneristys

PUURAKENTEISEN PARVEKKEEN VEDENERISTYS

Alusta: raakaponttilauta tai säänkestävä vaneri.



Vedeneristys valitaan alustan kaltevuuden mukaan (min 1:80). Suositeltavin kate rakenne on TL2+TL2 -luokan bitumikermit.

ALUSKERMIN ASENNUS

Aluskermi (TarraPolar, TL2) kiinnitetään alustaan kuumasinkityillä leveäkantaisilla huopanauloilla, joiden tulee läpäistä aluslaudoitus sekä liimaamalla Icopal kumibitumiliimalla. Aluskermi tulee olla n. 20-30 % pinta-alastaan kiinni alustassa. Aluskermi jatkojen limitykset (limitys vähintään 150 mm) liimataan kumibitumiliimalla.



Kylmällä ja kostealla säällä aluskermi saumojen kiinnittyvyyttä tulee tehostaa kuumailmapuhaltimella.



TarraPolar-aluskermi voi käsitellä Bitumiliuksella (BIL 20/85) pintakermin tartunnan parantamiseksi. Mikäli aluskermi käsitellään bitumiliuksella on sen annettava kuivua sääolosuhteista riippuen vähintään 24 tuntia ennen pintakermin asennusta.

REUNAPELTIEN ASENNUS

Aluskermin jälkeen asennetaan reunapellit. Reunapellit asennetaan paikoilleen naulaten tai ruuvaten siksak-naulauksella n. 100 mm välein kiinni alustaan. Naulojen tai ruuvien tulee ylettyä aluslaudoituksen läpi.



PINTAPOLAR FIRESMART -PINTAKERMIN ASENNUS

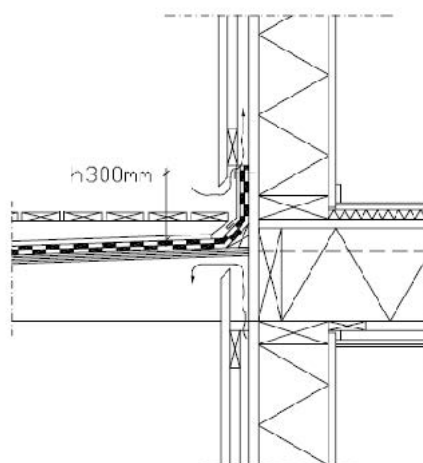
PintaPolar FireSmart -pintakermi asennetaan aluskermin kanssa saman suuntaisesti huomioiden kuitenkin ettei kermien saumat tule päällekkäin. Pintakermin alapinnasta poistetaan suojamuovi, jonka jälkeen se liimataan kauttaaltaan kiinni aluskermiin. Pintakermin jatkojen

liitykset (limitys vähintään 150 mm) liimataan kumibitumiliimalla. Kuten aluskermiäkin asennettaessa tulee pintakermin kiinnittävyyttä tehostaa kylmällä ja kostealla säällä tarvittaessa kuumailmapuhaltimella (pintakermiä ei naulata).



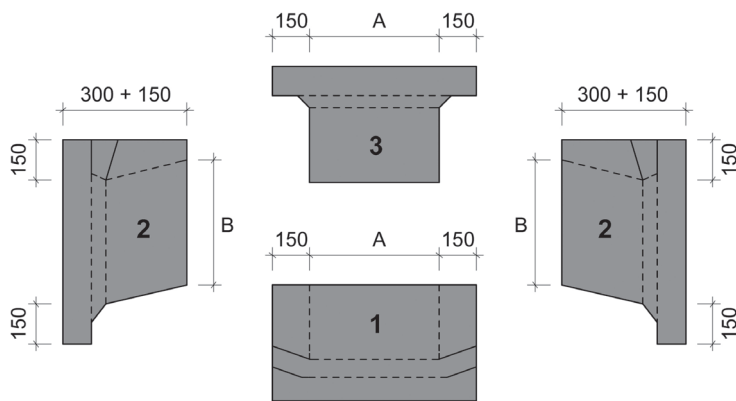
YLÖSNOSTOT

Sekä alus- että pintakermin ylösnostot tulee tehdä erillisillä nostopaloilla ja ylösnostoihin on asennettava erillinen holkka- eli kolmiorima loiventamaan taitosta. Nostopalan nostokorkeus on oltava 300 mm ja sen täytyy limittyä kattopinnan kermin kanssa 150 mm.



LÄPIVIENTIEN ERISTÄMINEN

Kantavien pilareiden, kaidetolppien ym. rakenteiden liittäminen vedeneristykseen tulee tehdä erittäin huolella. Suositeltavinta on käyttää EPDM-kumisia läpivientiosia. Mikäli tiivistys tehdään bitumikermillä, tulee nostopalat tehdä alla olevien kuvien mukaan.



BMI Suomi

Läntinen teollisuuskatu 10

02920 Espoo

Puhelin: 020 743 6200

Sähköposti: info.fi@bmigroup.com

bmigroup.com/fi