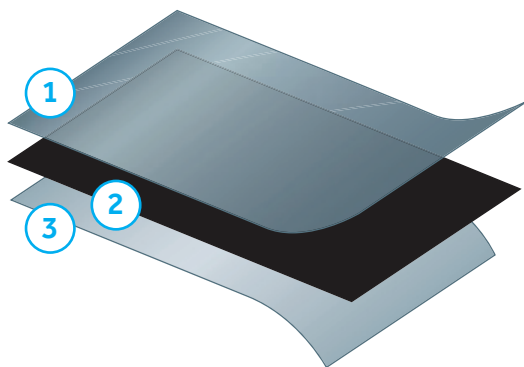


## Composizione



- 1 Non tessuto ritardante di fiamma
- 2 Rivestimento ritardante di fiamma in TPE
- 3 Non tessuto ritardante di fiamma

### Caratteristiche tecniche

Dimensioni del rotolo	1,5 e 3,0 / 50 m
Peso	150 g/m <sup>2</sup>
Colore	nero/nero
Classe di incendio	B-s1, d0
Valore sd	0,18 m
Resistenza a trazione	300 N/50 mm (MD) 200 N/50 mm (CD)
Allungamento a rottura	90% (MD) 90% (CD)
Resistenza allo strappo da chiodo	130 N (MD) 160 N (CD)
Tenuta all'acqua	W1
Resistenza a penetrazione dell'aria	0,000 (m <sup>3</sup> /h*m <sup>2</sup> *50 Pa)

#### Monier S.r.l.

Via Valle Pusteria 21  
39030 Chienes (BZ), Italia  
T +39 0474 56 00 00  
info.it@bmigroup.com



[bmigroup.com/it](http://bmigroup.com/it)

# Monarflex®



Classe di incendio  
B-s1,d0

## Monarperm FireSmart UV

Membrana ritardante di fiamma  
per pareti

[bmigroup.com/it](http://bmigroup.com/it)

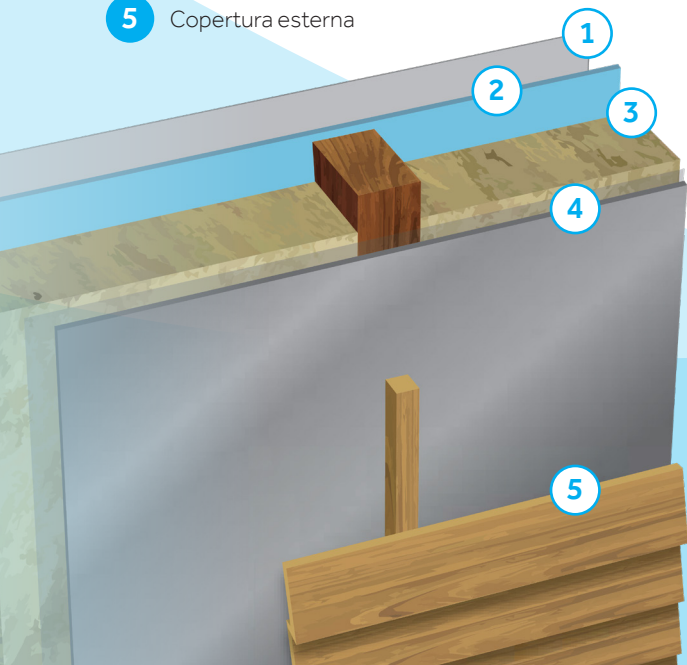
# Monarperm FireSmart UV

Membrana traspirante per pareti destinata a essere installata in sistemi di rivestimento di facciate retroventilate per giunti di larghezza fino a 30 mm e con meno del 20% di superficie aperta esposta, strutture in legno e costruzioni di coperture.

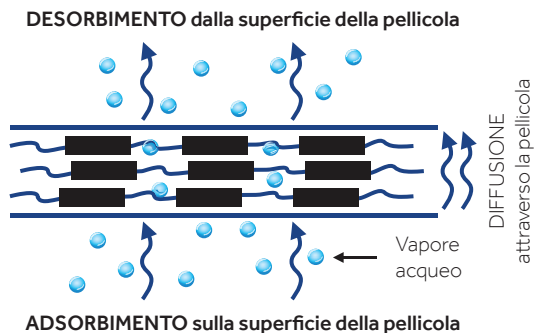
La composizione unica di rivestimento in TPE e additivi ritardanti di fiamma privi di alogeni consente di realizzare una membrana caratterizzata da una classe di incendio eccezionale **B-s1, d0**, dove **B** rappresenta la massima classe di incendio ottenibile, **s1** indica bassissime emissioni di fumo e **d0** indica che in caso di incendio non si formano goccioline incandescenti.

## Struttura della parete

- 1 Pannello di legno o intonaco (Classe A1-A2)
- 2 Barriera vapore (min. Classe E)
- 3 Isolamento (Classe A1-A2)
- 4 Monarperm FireSmart
- 5 Copertura esterna



# Membrana traspirante monolitica



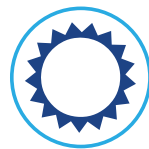
TRASPIRANTE



TENUTA AD ACQUA E VENTO



CLASSE DI INCENDIO  
B-s1, d0



RESISTENZA AI RAGGI  
UV - 5000 h



FLESSIBILE ALLE BASSE  
TEMPERATURE



RESISTENZA A  
OLIO E BITUME

# Perché classe di incendio B?

Le membrane da costruzione con classe di incendio B-s1, d0 sono consigliate generalmente per l'uso in luoghi in cui, in caso di incendio, devono consentire agli occupanti di avere più tempo a disposizione per allontanarsi in sicurezza. Ciò include costruzioni come:

Edifici multi-piano



Facciate aperte



Strutture in legno

